



LIXIL EW〔上げ下げ窓FS〕 荷扱い・組立て上のお願

■製品の破損を防ぐ為に

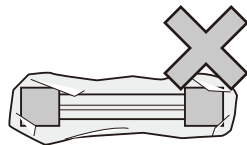
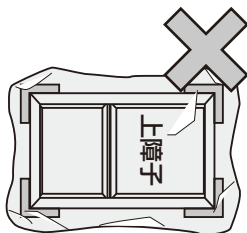
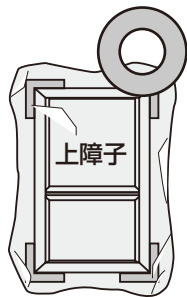
重要

横積み・平積み
厳禁

- 輸送時は枠を立てた状態で輸送してください。製品が破損するおそれがあります。



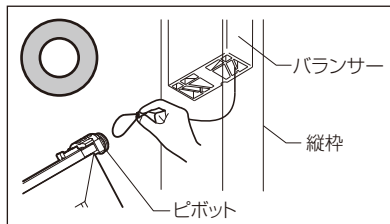
矢印方向上



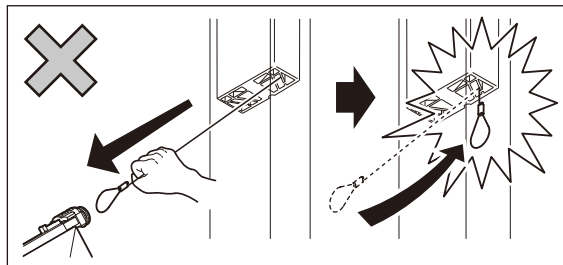
重要

“下障子の建込み方法”に
ご注意ください

- 下障子のピボットにワイヤーをはめ込む作業は、ワイヤーにテンションがかからない位置で行ってください。ワイヤーを手で引っ張り出しながら作業をすると、ワイヤーが勢いよく巻き戻り、バルンサーを破損してしまうおそれがあります。



■ 下障子建込み方法 説明動画
ご参考にして
ください。



※ バランサーを破損してしまった場合、有償での部品交換となりますので、十分ご注意ください。