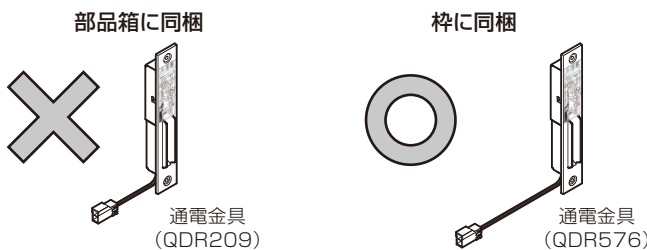




リシェント玄関ドア3の国策補助金活用での供給過多を見込んだ対応として、安定供給のため、FamiLock AC100V用通電金具の仕様を当面の間、変更いたします。  
この変更に伴い、同梱の取付け説明書の記載内容と異なる点が発生するため、以下の内容に訂正させていただきます。

**k2防火仕様の場合**

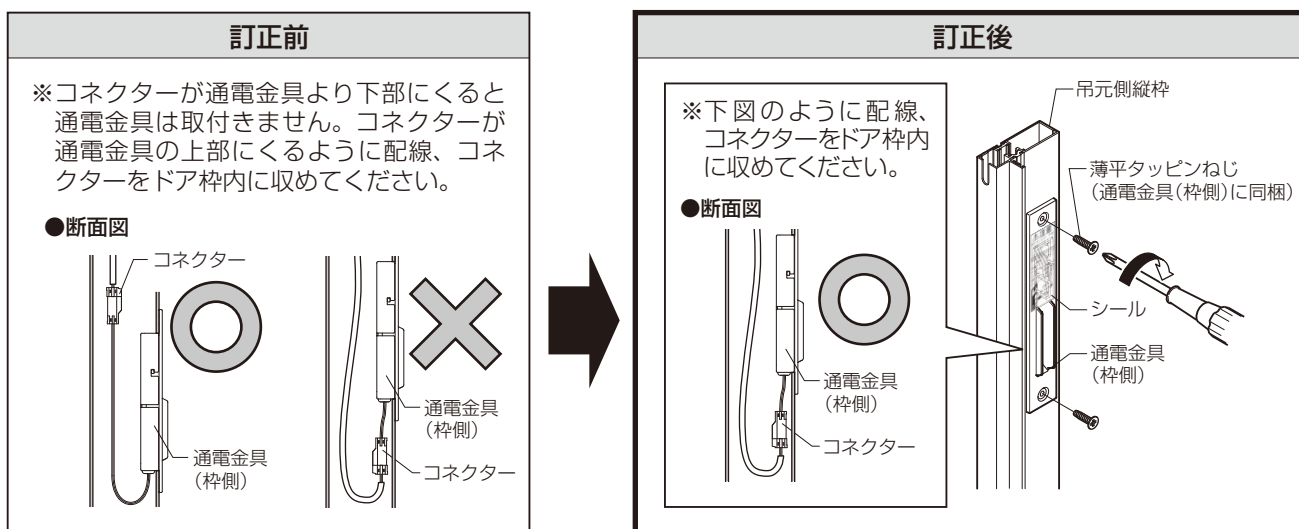
枠に同梱の通電金具[QDR576]をご使用ください。  
部品箱に同梱している通電金具[QDR209]はお手数をおかけしますが廃棄してください。  
取付け方法については同梱の取付け説明書をご参照ください。



**k4防火/非防火・k2非防火・高断熱仕様の場合**

**変更概要**

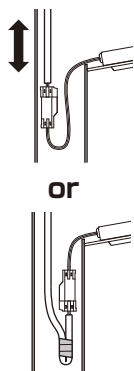
『■ドア枠への部品取付け』『②通電金具(枠側)の取付けと躯体内配線コードの接続』において、通電金具(枠側)の枠への取め方を次の通り、訂正させていただきます。



**通電金具(枠)の取付け時のポイント**

通電金具を取付ける前に次のポイントを押さえると作業しやすくなります。

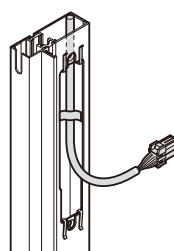
① 枠に通している配線コードの長さを適切に調整します。



**Point**  
配線コードを調整し、この図のように配置してください。

**Point**  
配線コードの長さが調整できない場合はコードを折り曲げ、テープで束ねて長さを調整ください。

② k2非防火仕様の場合、縦枠のホロー内が狭く、配線コードを通す位置が限定されるため、この図の位置に配線コードを通します。



**Point**  
配線コードをテープ等で固定すると通電金具の取付けがしやすくなります。

**室外側**

