

テラス囲い エコカラットプラス



この取扱説明書の内容は、製品を安全に正しくお使いいただき、お客様の危害や損害を未然に防止するためのものです。表示記号の内容を良く理解したうえで、本書の内容（指示）にしたがってください。

⚠ 警告

取扱いを誤った場合に、使用者が死亡または重傷を負うおそれのある内容を示しています。

⚠ 注意

取扱いを誤った場合に、使用者が中・軽傷を負うおそれのある内容、または物的損害のおそれがある内容を示しています。



行なってはいけない内容です。



必ず実行していただく内容です。

お願い

取扱いを誤った場合に、製品の損傷または故障のおそれがある内容を示しています。

●製品を安全に正しくお使いいただくために、ご使用になる前にこの取扱説明書を最後までお読みください。お読みになったあとは、たいせつに保存してください。

お手入れ

お手入れ

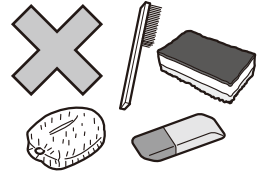
お願い

・水をよく吸いしますので水洗いは避けてください。



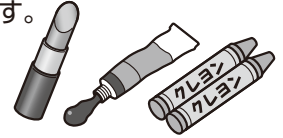
・下記の清掃用具は表面を傷めますので使用しないでください。

[砂消しゴム] [金タワシ]
[キッチン用の硬いスポンジ]



・下記での汚れは、種類や状態により取りにくい場合や除去できない場合があります。付着しないように注意してください。

[水性ペン] [油性ペン] [クレヨン] [口紅] [毛染め液] [樹脂のこすれ]
[泥] [墨汁] [絵の具] [マニキュア] [インク]



・汚れた雑巾、布で清掃しないでください。

・塩素系漂白剤と酸素系漂白剤が混じると有毒ガスが発生しますので、一緒に使用しないでください。各洗剤の使用上の注意をよく読んで使ってください。

・下記の洗剤は使用しないでください。

エコラットプラスのメンテナンス性が低下する場合があります。

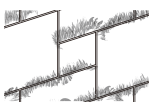
[レンジフード用洗剤] [酸性系洗剤] [シンナー等の溶剤] [クレンザー]



・汚れをガムテープで強くはがすと、表面がはがれるおそれがありますので、ゆっくりはがしてください。
・家庭洗剤は下記を清掃するもので界面活性剤の濃度が1%以下のものを使用してください。

汚れてしまった場合は...

ホコリ



使い捨ての
ハンディーモップなど

で軽くホコリをとる

手あか・鉛筆



通常の
汚れ



家庭用洗剤



拭き掃除

頑固な
汚れ



メラミン
フォーム



プラスチック
消しゴム

コーヒー・お茶・ケチャップ・マヨネーズ・醤油・ソース



通常の
汚れ



家庭用洗剤



拭き掃除

頑固な
汚れ



メラミンフォーム

落書き (水性ペン)・落書き (クレヨン)



メラミン
フォーム



家庭用洗剤

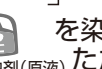


ふき取り

[薄く残った場合]



綿棒



塩素系漂白剤(原液)

を染込ませて
たたくように塗る

落書き (油性ペン)



1. 綿棒



塗料はがし剤

を染込ませて
たたくように塗る

2. 綿棒

ペンの塗料が溶け出すので、

で広がらないように
ふき取りながら薄くする

3. 綿棒



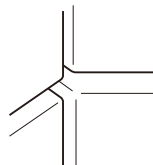
塩素系
漂白材(原液)

を染込ませて
たたくように塗る

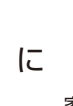
4. 1日程度置くと薄くなります。

※汚れが残っている場合は 1. ~ 4. を繰り返してください。

細かい所に汚れが付着した場合



歯ブラシ等



家庭用洗剤

をつけて、
汚れを除去

キズがついてしまった場合は...



カラットコーク

や



タッチペン

などをカケ、キズ
部分に塗布する

※「カラットコーク」は全色対応のエコラットプラス専用コーキング剤兼補修剤です。

補足

・お掃除は洗剤による水拭きが可能です。

- 修理と保証につきましては、テラス囲い取扱い説明書（MAN-274/UM093）をご覧ください。

会社や商品についての情報のご確認は、LIXIL公式サイトまで

<https://www.lixil.co.jp/>

※ショールームの所在地、カタログの閲覧・請求、図面・CAD データなどの各種情報は、上記公式サイトからご確認ください。

商品についてのお問い合わせ・部品のご購入は、お客さま相談センターまで

受付時間/月～金 9:00～18:00 土・日・祝日 9:00～17:00(ゴールデンウィーク、夏期休暇、年末年始等を除く)

TEL. ☎0120-126-001

修理のご依頼は、LIXIL修理受付センターまで

受付時間/月～金 9:00～18:00(祝日、年末年始、夏期休暇等を除く)

TEL. ☎0120-413-433

<https://www.lixil.co.jp/support/>

当社は、当社取扱商品のユーザーさまおよび流通業者さま等の個人情報を商品納入にあたって取得し、将来にわたる品質保証、メンテナンス、その他当社の「個人情報保護方針」に記載の目的のために利用させていただきます。個人情報の取り扱いについての詳細は、当社オフィシャルサイトの「個人情報保護方針」をご覧ください。

取説コード

UM095

TOSMAN322B
201509A_1047
202304C_1047