



IIxil インテリア建材共通のお願い

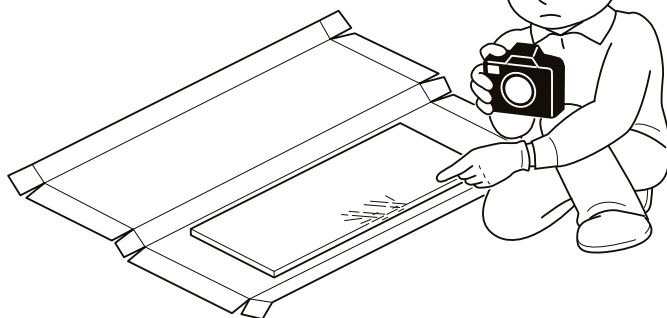
■開梱時に必ず外観不良がないか確認してください

不具合があった場合は、取付けず梱包ごと返品してください。

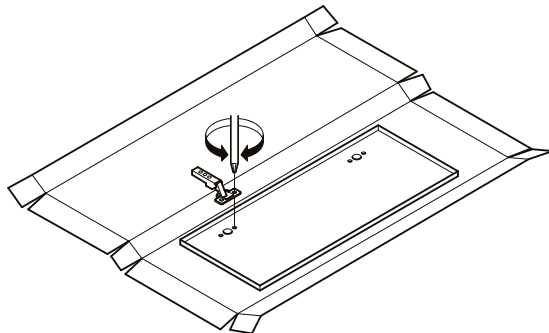
取付け後の不具合申請は免責となる場合があります。

※どうしても取付けが必要な場合は、取付け前に写真で記録してください。

外観不具合事例集



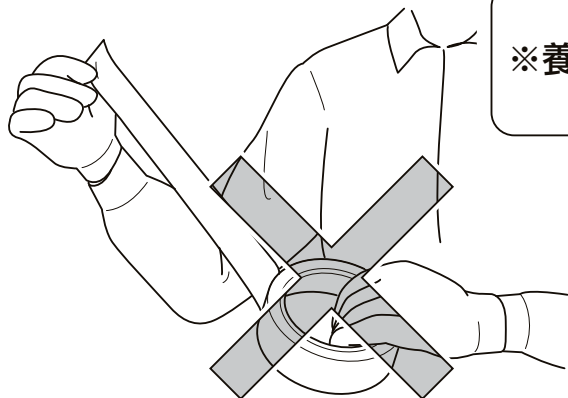
部品取付け時のお願い



本体損傷を防ぐため、本体の下をダンボールなどで養生してください。

■本体に養生テープを貼付けないでください。

養生テープを貼ると化粧シートがはがれます。



※養生テープ貼付け可能箇所はこちら⇒



■ソリがある場合は本体の建付け調整をしてください。

※ソリは自然現象であり特性です。開閉に支障がない場合は不具合ではありません。

ドア
(旗丁番)



ドア
(シークレットヒンジ)



玄関収納



Vレール引戸



上吊引戸



引戸モヘア

※二次元コードは、なるべくカメラを近づけて読み取りしてください。