



アルミ引戸用南京錠取付金具 ジャンボスライドN-AL・アペリードAL・パラレーロAL・ラングベールAL

このたびは、当社製品をお買いあげいただきましてまことにありがとうございます。
製品を安全に正しく施工していただき、施主様等の危害や損害を未然に防止するためにも、各種表示記号の内容を良く理解したうえで、本書の内容および指示にしたがってください。

■本書の見かた

この取付説明書では、以下のような記号、記載、アイコンを使用しています。

■安全に関する記号と説明

- ▲ 警告** ・取付けを誤った場合、使用者などが死亡または重傷を負う危険が想定されます。
- ▲ 注意** ・取付けを誤った場合、使用者などが中程度の損傷・軽傷を負う危険または物的損害の発生が想定されます。

■情報に関する記号と説明

施工上のお願い

- ・取付手順で、特に注意して作業をしていただきたいことを示しています。
- ・守っていただかないと組付けができない内容、または製品全体に後々不具合が発生するおそれのある内容を示しています。

■ねじ等の締結部品の記号

ねじやナット等の締結部品を記号で示しています。(例：1a、1b、2a等)

締結部品の種類は「**■梱包明細表**」を参照してください。

※製品破損、倒壊による人への危害・物的損害が想定されますので、下記事項をお守りください。

□ 施工の前に

▲ 警告

- 門扉は人や車の出入りする場所に設置するものです。使用用途・目的を踏まえた上で必ず安全な場所に設置してください。

▲ 注意

- 製品の施工には、危険を伴う場合がありますので、必ず専門の工事業者による施工をお願いします。
- 指定寸法は必ず守ってください。
- 施工終了後、取扱説明書は施主様にお渡しください。

施工上のお願い

- 正しく施工、組付けをするために、施工前に必ず取付説明書をお読みください。
- 製品の施工については、必ず取付説明書にしたがってください。
- 梱包明細表で必要な部材、部品が揃っているか確認してください。

■重要

施工終了後、付属のいたずら防止ねじ用レンチは、施主様に必ずお渡しください。

□ 施工上のご注意

▲ 注意

- 施工終了後は扉の開閉チェックを行ない、不具合がないか確認してください。
- ボルト、ねじは弊社純製品の規定本数を使い、下記締付けトルクで固定した後にゆるみがないか確認してください。
製品の強度低下、またはケガのおそれがあります。
<推奨トルク>
・M6ねじ・ボルト 5.0N・m (50kgf・cm)

施工上のお願い

- 施工工事にあたっては、安全に施工を行なってください。
- ・作業服および保護具（保護帽、安全帯、眼、手、足の保護具）を正しく使用してください。
- ・作業場所の整理整頓を行なうとともに、安全確保を行なってください。
特に高所作業での安全確保、倒壊防止、照明による照度の確保など。
- ・器具、工具、保護具などの機能を確認し、使用してください。

施工チェックシート

※施工時に下記を必ずご確認ください。この項目を守らないと不具合発生につながります。

No.	確認項目	
1	取付穴を加工する前に引戸本体の錠やキャスターなど高さ方向の調整は終わっていますか？	<input type="checkbox"/>
2	G.L.からの引戸本体の高さ、南京錠を取付ける高さは確認できていますか？	<input type="checkbox"/>
3	正しいねじを使用して推奨トルクで取付け、ゆるみがないことを確認しましたか？	<input type="checkbox"/>

No.	確認項目	
4	<p>中空ナットの取り付けで「引っ掛かった状態で強く引っ張る」工程がしっかりできていますか？ 中空ナットの密着が中途半端な状態では、ナット部がねじと共に空回りをして、ねじが締められなくなります。</p>	<input type="checkbox"/>

梱包明細表

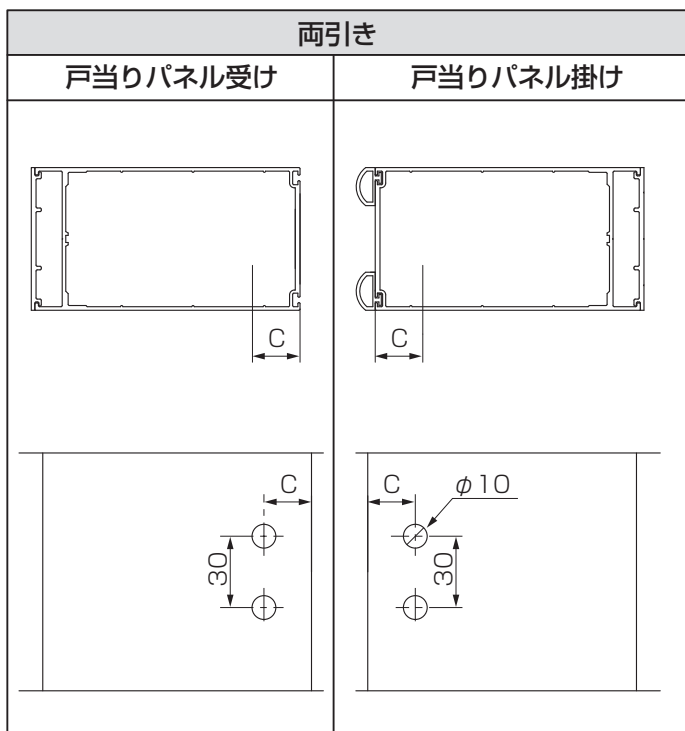
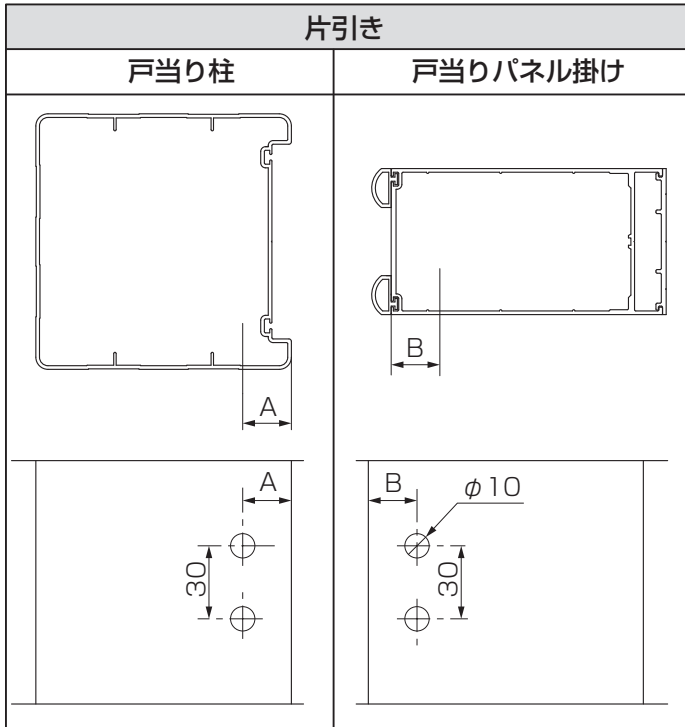
【1】南京錠取付金具 片引き用 右		
名称	略 図	員 数
南京錠取付金具 片引き用 (R)		1
南京錠取付金具 片・両引き用 (L)		1
【1a】M6×20いたずら防止ねじ		4
【1b】M6バネ座金		4
【1c】M6平座金		4
中空ナット		4
いたずら防止ねじ用レンチ		1
取付説明書【EXM-226】	—	1

【3】南京錠取付金具 両引き用		
名称	略 図	員 数
南京錠取付金具 片・両引き用 (R)		1
南京錠取付金具 片・両引き用 (L)		1
【3a】M6×20いたずら防止ねじ		4
【3b】M6バネ座金		4
【3c】M6平座金		4
中空ナット		4
いたずら防止ねじ用レンチ		1
取付説明書【EXM-226】	—	1

【2】南京錠取付金具 片引き用 左		
名称	略 図	員 数
南京錠取付金具 片引き用 (L)		1
南京錠取付金具 片・両引き用 (R)		1
【2a】M6×20いたずら防止ねじ		4
【2b】M6バネ座金		4
【2c】M6平座金		4
中空ナット		4
いたずら防止ねじ用レンチ		1
取付説明書【EXM-226】	—	1

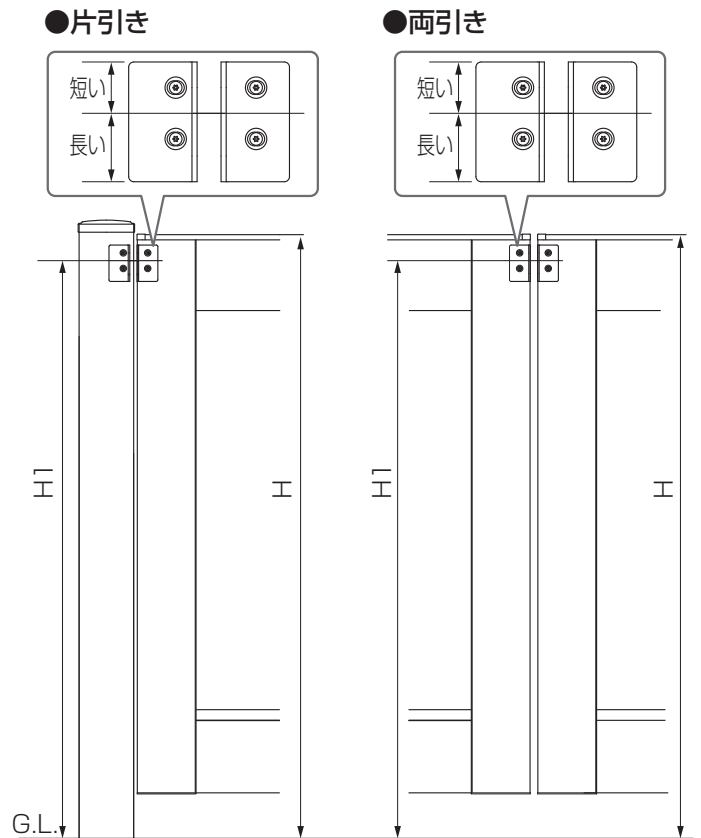
1 基本寸法

1-1 W寸法



	A	B	C
ジャンボスライドN-AL	20	20	20
アペリードAL	20	20	20
パラレーロAL	20	22	22
ラングベールAL	20	22	22

1-2 H寸法



	商品名 タイプ	ジャンボスライドN-AL※1			
		D1・D2・E4	E1・E3	E5	E6
高さ	H	H1 (南京錠取付け高さ)			
H08	H800	—	—	—	—
H10	H1000	—	—	—	—
H12	H1200	×	—	×	×
H14	H1400	1350	—	—	1350
H15	H1500	—	×	1350	—
H16	H1600	1350	—	—	1350
H18	H1800	1350	1350	1350	1350
H20	H2000	1350	1350	1350	1350
H25	H2500	—	1350	1350	1350

	商品名 タイプ	アペリードAL		パラレーロAL	ラングベールAL	
		A・B	C	A・B	A・B	C
高さ	H	H1 (南京錠取付け高さ)				
H08	H800	※2	—	—	—	—
H10	H1000	※2	—	—	—	—
H12	H1200	1160	1160	1150	1150	—
H14	H1400	1350	1350	1350	1350	1150
H15	H1500	—	—	—	—	—
H16	H1600	1500	1500	1350	1350	1350
H18	H1800	1500	1500	—	1350	1350
H20	H2000	—	1500	—	—	1350
H25	H2500	—	—	—	—	—

— : 規格設定なし × : 対応不可

※1 ジャンボスライドN-AL E2タイプ対応不可。

※2 小さなお子さまが指を挟む可能性があるため、G.L.から高さ1mまでの取付けは推奨しません。

2 南京錠取付金具の取付け

※下記はアペリード片引き用左の場合で説明しています。

2-1 取付け穴加工

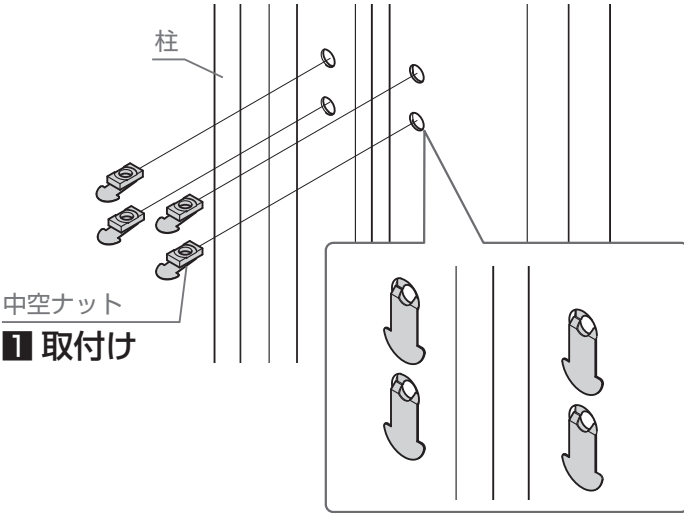
施工上のお願い

- 引戸本体の錠やキャスターなど高さ方向の調整を終えてから穴あけを実施してください。

1: P3の取付け位置を確認し、φ10の穴加工

2-2 中空ナットの取付け

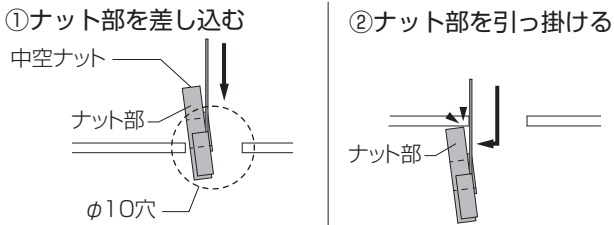
1: φ10の穴に金中空ナットを挿入して取付け



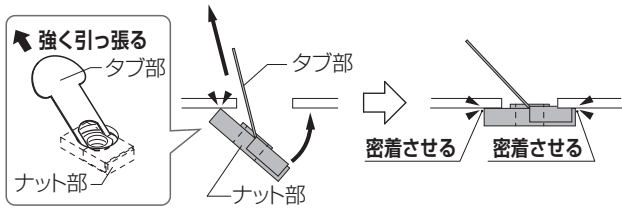
1 取付け

補足

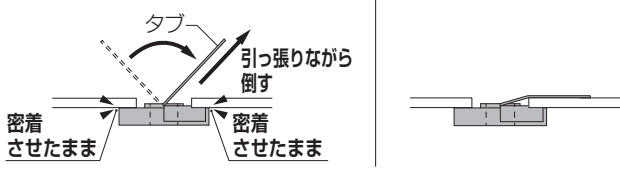
- 中空ナットは下記の手順で取付けます。



3 ナット部が引っ掛かった状態でタブ部を強く引っ張る



4 タブを引っ張りながら反対方向に倒す



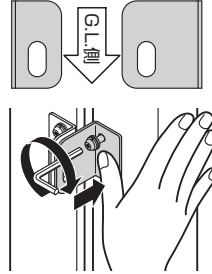
- 引っ張り方が中途半端な状態では、ナット部が引っ掛け部と共に空回りして、ねじが締められなくなります。



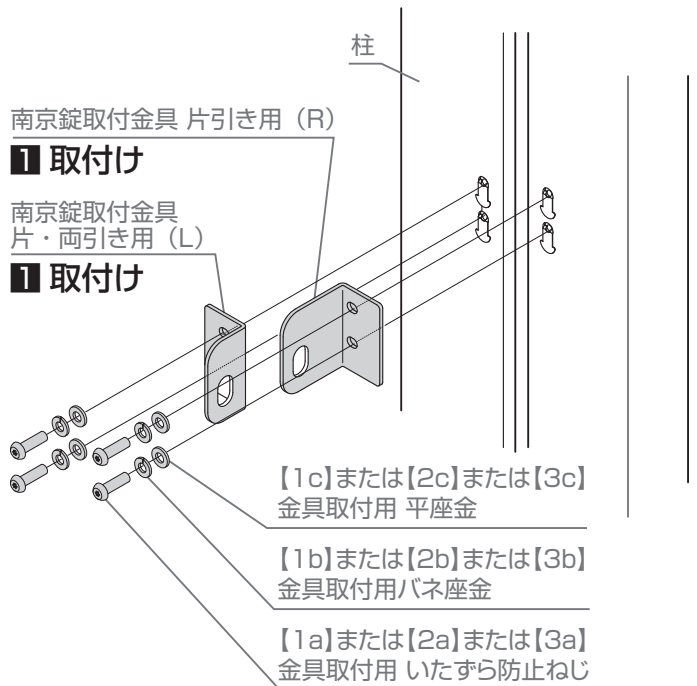
2-3 南京錠取付金具の取付け

施工上のお願い

- ねじを締める際は、付属している「いたずら防止ねじ用レンチ」を使用してください。
- 「いたずら防止ねじ用レンチ」は、施工完了後に施主様にお渡しください。
- 南京錠取付金具の、錠取付け用の穴位置を確認してください。
- 中空ナットのタブが動かないように南京錠取付金具をしっかり押えてねじを締めてください。



1: 南京錠取付金具 片引き用(L)と南京錠取付金具 片・両引き用(R)を、柱に【1a】または【2a】または【3a】、【1b】または【2b】または【3b】、【1c】または【2c】または【3c】で取付け



南京錠取付金具 片引き用 (R)

1 取付け

南京錠取付金具 片・両引き用 (L)

1 取付け

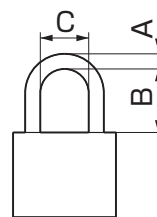
【1c】または【2c】または【3c】
金具取付用 平座金

【1b】または【2b】または【3b】
金具取付用 バネ座金

【1a】または【2a】または【3a】
金具取付用 いたずら防止ねじ

補足

- 南京錠は現場手配になります。
- 使用する南京錠は下記サイズのものをご推奨します。
- ※あくまで推奨となりますので、製品、現場に応じたものを使用してください。



サイズ	
A	φ6mm~14mm
B	22mm以上
C	25mm以上

取説コード

EXM-226

JZZ641831A
202507_1049
202603A_1049