

オートクローザ 高雅P・Q型用

取説番号 NM-999

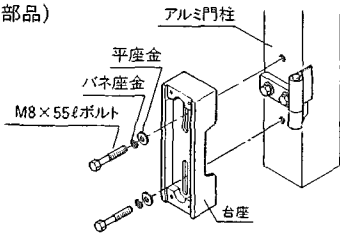
(※この説明書は、外観右吊元用[®]で図示してあります。)

施工順序

1 台座の取付方法

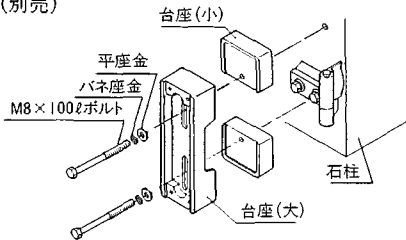
● 門柱納まり

台座(門柱内セット部品)



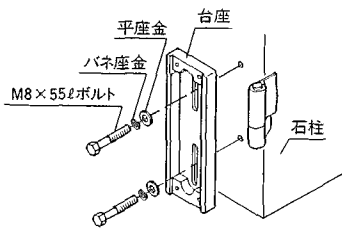
● 調整式直付納まり

台座Aセット(別売)



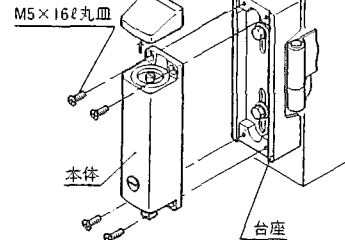
● 固定式直付納まり

台座Bセット(別売)



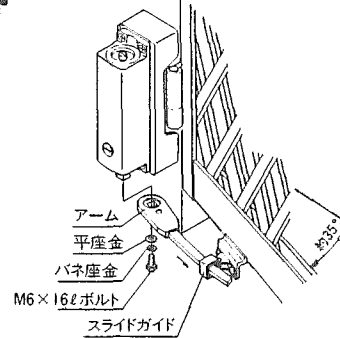
- 台座をボルト(M8×55φ又は、M8×100φ)で門柱又は、石柱へ取付けてください。
- 台座の取付けは、門扉取付、調整完了後行ってください。台座取付後は、ヒンジによる巾方向の調整ができません。
- 台座の取付位置は、上下に25mm調整できます。門扉下端からGLまでの寸法では75~100まで取付可能です。

3 クローザー本体取付方法



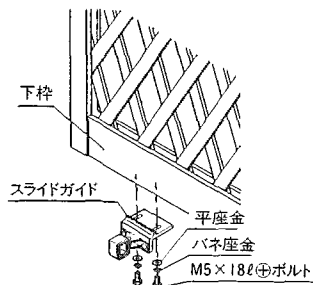
- クローザ本体を、M5×16φ丸皿ねじで台座に取付けてください。

4 アームの取付方法



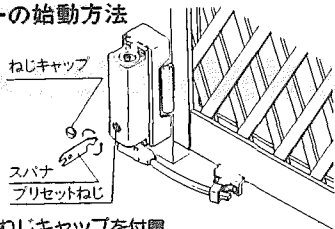
- 門扉を約35°開きアームをスライドガイドに通してください。
- アームの角孔を、クローザ本体下部の角軸にセット後、M6×16φボルトで取付けてください。

2 スライドガイドの取付方法



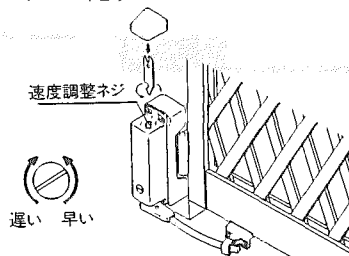
部分説明

A クローザーの始動方法



- ねじキャップを付属のスパナではずしてください。
- プリセットねじを付属のスパナでゆるめてください。(左廻し2回転)
- プリセットねじを、ゆるめてアームが動き出すのを確認後、ねじキャップをもとの位置にねじ込みください。

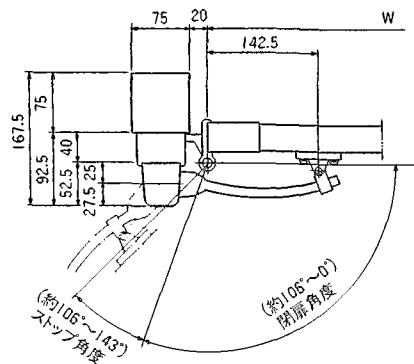
B クローザーの速度調節・キャップの取付方法



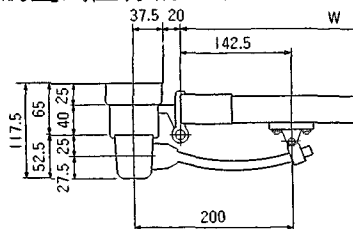
- 速度調整ねじを右に廻わすと遅くなり、左に廻わすと早くなります。
- 速度調整後、キャップを上からハメ込んでください。

基本納まり図

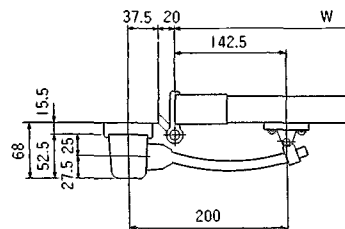
■ 門柱式納まり



■ 調整式直付納まり



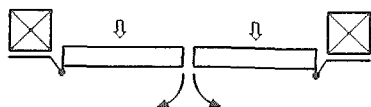
■ 固定式直付納まり



- 閉扉角度・ストップ角度は、標準値です。ヒンジ部の調整により若干異なります。閉扉角度—この範囲に門扉を開くと、クローザにより門扉は閉まります。ストップ角度—この範囲に門扉を開くと、門扉は任意の位置で止まります。(門扉がクローザ本体に当る位置が最大開き角度です。)
- 最大開き角度(門扉がクローザ本体に当る位置)を越えてさらに強く門扉を開き方向へ押さないでください。ヒンジ部が破損する可能性があります。

■ クローザのⓇ・Ⓛ区分

右吊元Ⓡ(外観) 左吊元Ⓛ



■ 各納まり図は、本文105頁をご覧ください。

梱包内明細

名称	梱包内容	名称	梱包内容
クローザ	本体1コ、アーム1本、キャップ1コ、スライドガイド1コ、取付ビス、専用スパナ1コ、クローザ取付説明書	クローザ用門柱	片開き 75角
台座 A	台座大1コ、台座小2コ、アンカープラグ2コ、取付ビス		両開き 75角
台座 B	台座中1コ、アンカープラグ2コ、取付ビス		
		柱2本、門柱キャップ2コ、取付ビス、アンカー棒2本、ヒンジセット2組、クローザ台座セット1組、取付説明書	
		柱2本、門柱キャップ2コ、取付ビス、アンカー棒2本、ヒンジセット4組、クローザ台座セット1組、取付説明書	