

壁泉(ラッコ・ヨーロピアン)

- このたびは、東洋エクステリア製品をお買いあげいただきましてまことにありがとうございます。
- 正しく施工、組付をしていただく為に、施工前に必ず取付説明書をお読み下さい。

■梱包明細書

①ラッコタイプ

名 称	員 数
本体	1
ラッコ	1
水中ポンプ	1
ホース	1
本体吊下げ用ビス φ4.1×50丸木ネジ	1
アンカープラグ	1

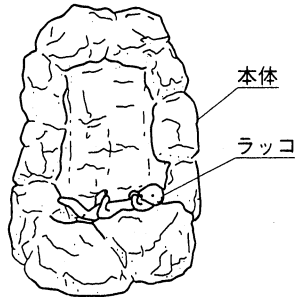
②ヨーロピアンタイプ

名 称	員 数
本体(ホース付)	1
水中ポンプ	1
本体吊下げ用ビス φ4.1×50丸木ネジ	1
アンカープラグ	1

1. 姿図および基本寸法

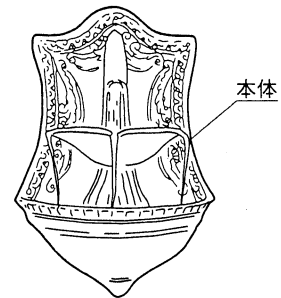
1-1 ラッコタイプ

幅 : 320
奥行 : 150
高さ : 450



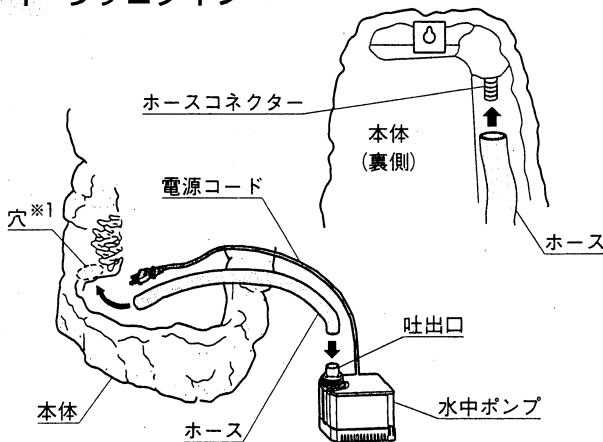
1-2 ヨーロピアンタイプ

幅 : 310
奥行 : 160
高さ : 440



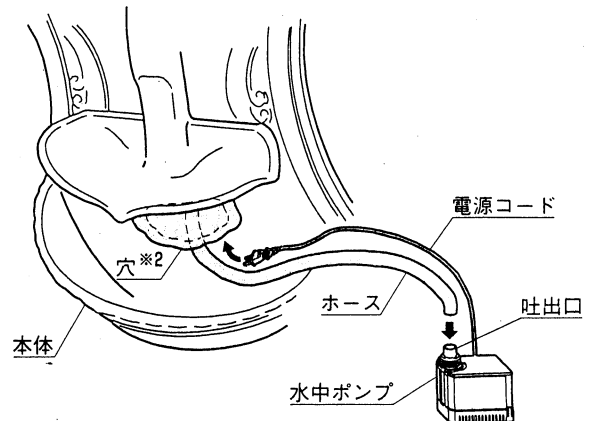
2. 水中ポンプの取付け

2-1 ラッコタイプ



- ① 水中ポンプの吐出口にホースを接続し、そのホースの反対側と電源コードを本体左下の穴(※1)に通して裏側へ出して下さい。
- ② 本体裏側上部のホースコネクターにホースを接続して下さい。

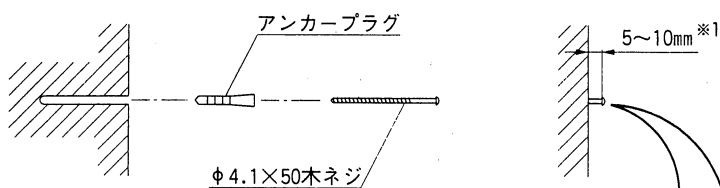
2-2 ヨーロピアンタイプ



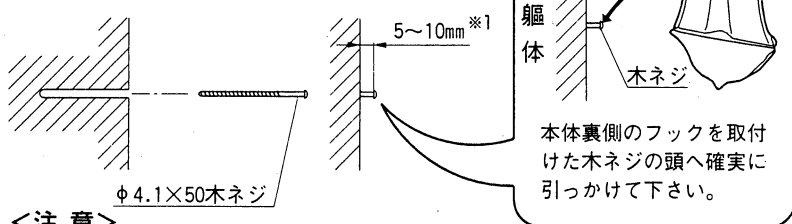
- ① 水中ポンプの電源コードを本体下部中央の穴(※2)に通して裏側へ出して下さい。
- ② 本体に接続されているホースを水中ポンプの吐出口へ接続して下さい。

3. 本体の取付け

3-1 壁面・コンクリート・石材等に取付ける場合



3-2 木材に取付ける場合



- ① 電気ドリル等でφ6の下穴をあけて下さい。
- ② アンカープラグを差込んで下さい。
- ③ 本体吊下げ用ビス(木ネジ)を取付けて下さい。

<注意>

- このときビスの頭が5~10mm出るようにして下さい。(※1)

- ① 電気ドリル等でφ2~3の下穴をあけて下さい。
- ② 本体吊下げ用ビス(木ネジ)を取付けて下さい。

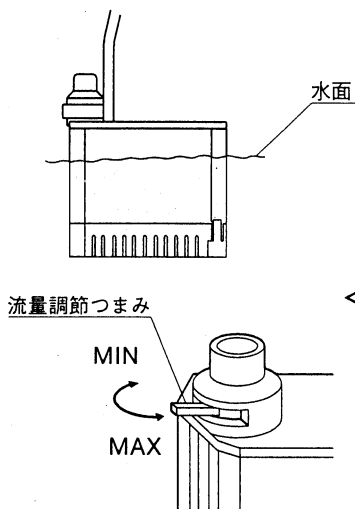
<注意>

- このときビスの頭が5~10mm出るようにして下さい。(※1)

<注意>

- 木ネジには、ガタつきがない事を確認して下さい。ガタつきがあると本体落下の恐れがあります。
- 傾斜面になる場合には取付けしないで下さい。傾いた状態では本体が落下したり、水がこぼれる恐れがあります。

4. 水量の調節

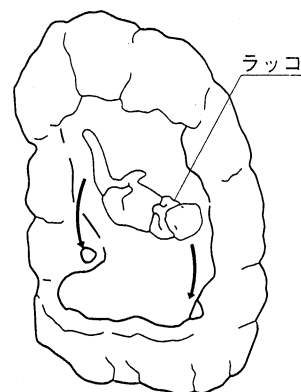


- ① 本体に水道水を注いで下さい。水は水中ポンプの高さの半分以上まで入れて下さい。
- ② ホースの接続・水の量を再度確認し、電源プラグをコンセントに差込んで下さい。
- ③ 流量調節つまみで適当な吐出量に調節して下さい。

<注意>

- 水が出ない場合はポンプが空気を吸い込んでいる恐れがあります。一度電源プラグをコンセントから抜き、水が十分に入っていることを確認してから再度電源プラグをコンセントに差込んで下さい。

5. ラッコの取付け



- ① ラッコを図の位置にのせて下さい。(ラッコタイプのみ)

安全上のご注意

- 水中ポンプは水中用ですので、水中以外での運転(特に空中での空運転)は絶対にしないで下さい。空運転は本体が高温になり危険です。また故障の原因になります。
- 電源プラグやコンセントに水がかからないようにして下さい。感電する恐れがあります。
- ぬれた手で電源プラグやコンセントに触らないで下さい。感電する恐れがあります。

取説コード

F 102

97-03A