

# 引戸用レールセットA

## 取付説明書 - アペリード3型・SB型 - グランスルー2型、ジャンボスライド1～4型 -

このたびは、東洋エクステリア製品をお買いあげいただきましてまことにありがとうございます。

この取付説明書に示した表示記号の内容は、製品を安全に正しく施工していただき、あなたや他の人々の危害や損害を未然に防止するためのものです。

表示記号の内容を良く理解したうえで、本書の内容(指示)にしたがってください。

この取付説明書では、次のような記号を使用しています。

### 安全に関する記号 記号の意味



**警告**

取扱いを誤った場合に、使用者が死亡または重傷を負うおそれのある内容を示しています。



**注意**

取扱いを誤った場合に、使用者が中・軽傷を負うおそれのある内容、または物的損害のおそれがある内容を示しています。

### 一般情報に関する記号



**ポイント**

取付手順で、特に注意して作業をしていただきたいことを示しています。  
守っていただかないと組付けができない内容、または製品全体に後々不具合が発生するおそれのある内容を示しています。

取付説明の内容全体(個々の説明枠)にかかる注意事項を示しています。  
取付説明の内容に制限がある場合の条件を示しています。



**補足**

説明の内容で知っておくと便利なことを示しています。

## < 施工の前に >



**警告**

門扉は人や車が入り出すためのものです。構造によって開閉する方法が異なりますので、設置の場所・目的に合わせて選択してください。



**注意**

正しく施工、組付けをするために、施工前に必ず取付説明書をお読みください。  
製品の施工については、必ず取付説明書にしたがってください。  
施工終了後、取付説明書は施主様にお渡しください。

## < 施工上のご注意 >

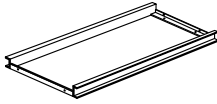
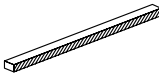

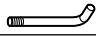

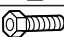



**注意**


扉走行床面は水平に仕上げてください。  
電装商品の場合は配線工事を有資格者の専門業者にご依頼ください。  
施工終了後は扉の開閉チェックを行ない、不具合がないか確認してください。  
コンクリート(またはモルタル)には、塩分を含む砂(海砂)および塩素系や強アルカリ系のコンクリート用混和剤(凍結防止剤、凝固促進剤、急結剤など)は使用しないでください。  
使用するとアルミなどの金属が腐食する原因になります。  
必要な場合は非塩素系や非アルカリ系の混和剤をご使用ください。

## 梱包明細表

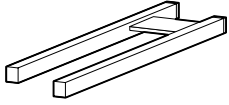


### ① レールセット

名 称	略 図	員 数	
		2m	3m
レール本体		1	1
レールガイド(内)		4	6
レールガイド(外)		4	6
①-① アンカーボルト M8×200		6	8
①-② M8六角ナット		12	16
①-③ M8×14六角ボルト		2	2
①-④ M8六角ナット		2	2
取付説明書		1	1

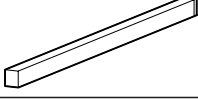
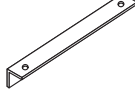
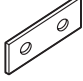

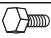

### ② 戸当り柱セット(ジャンボスライド1~4型)

名 称	略 図	員 数
戸当り柱		1

### ③ 戸当り柱セット(アベリード3型、SB型)

名 称	略 図	員 数
戸当り柱		1
③-① M8×14六角ボルト		1
③-② M8六角ナット		1

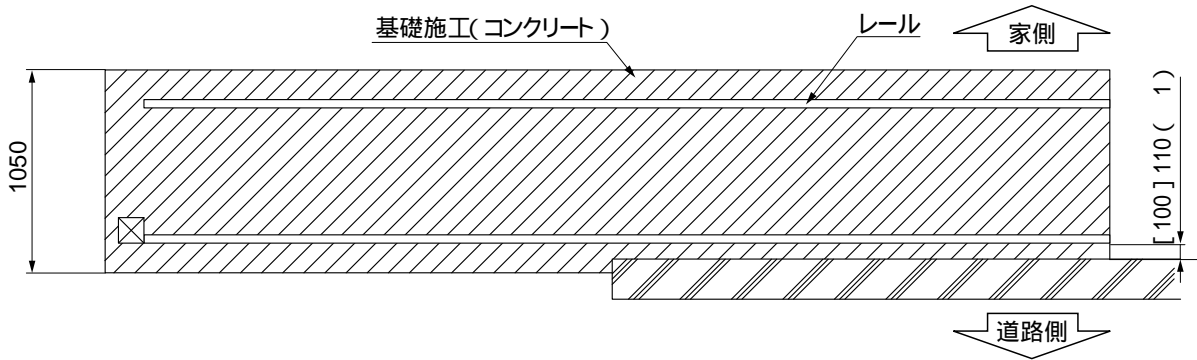
### ④ 戸当り柱セット(グランスルー2型)

名 称	略 図	員 数
戸当り柱		1
レール連結部品		1
レール連結当板		1
④-① M8×120六角ボルト		2
④-② M8×14六角ボルト		1
④-③ M8六角ナット		3

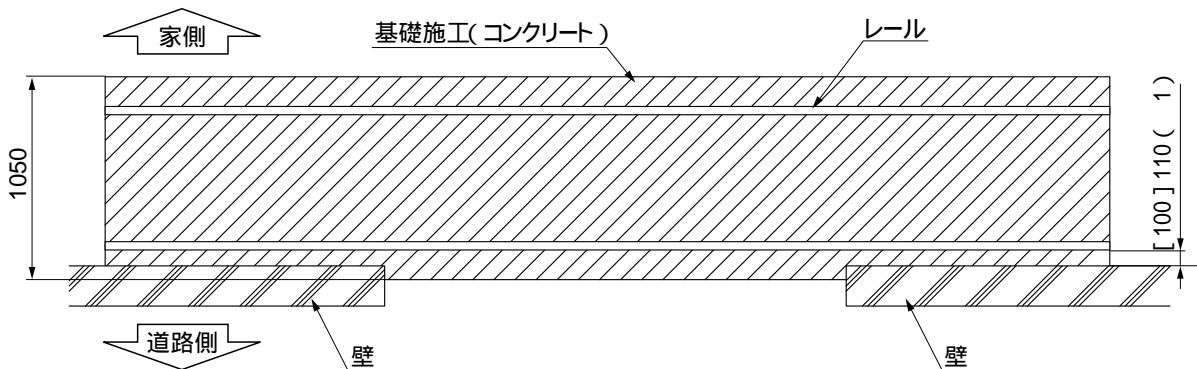
戸当り柱セットは片引きのみに使用します。

# 1. 手動タイプのレール納まり(規格標準施工例)

## 1-1 片引き



## 1-2 両引き

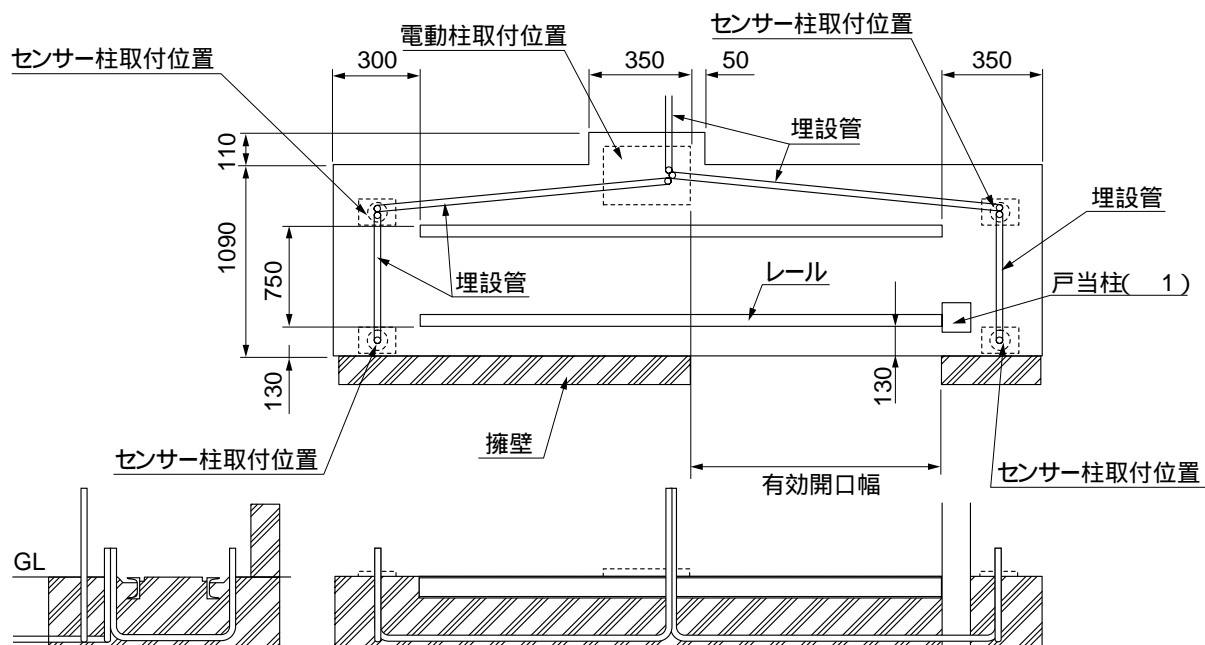


### ポイント

- 壁からの距離 [ 100 ] は、グランスルー2型のみに対応します。( 1 )
- 壁からの距離 110 は、ジャンボスライド1~4型のみに対応します。( 1 )
- 施工納まりは各製品の施工納まりを参照してください。
- 特に戸当り柱は機種によって施工方法がことなりますのでご注意ください。

## 2. 電動タイプのレール納まり (規格標準施工例)

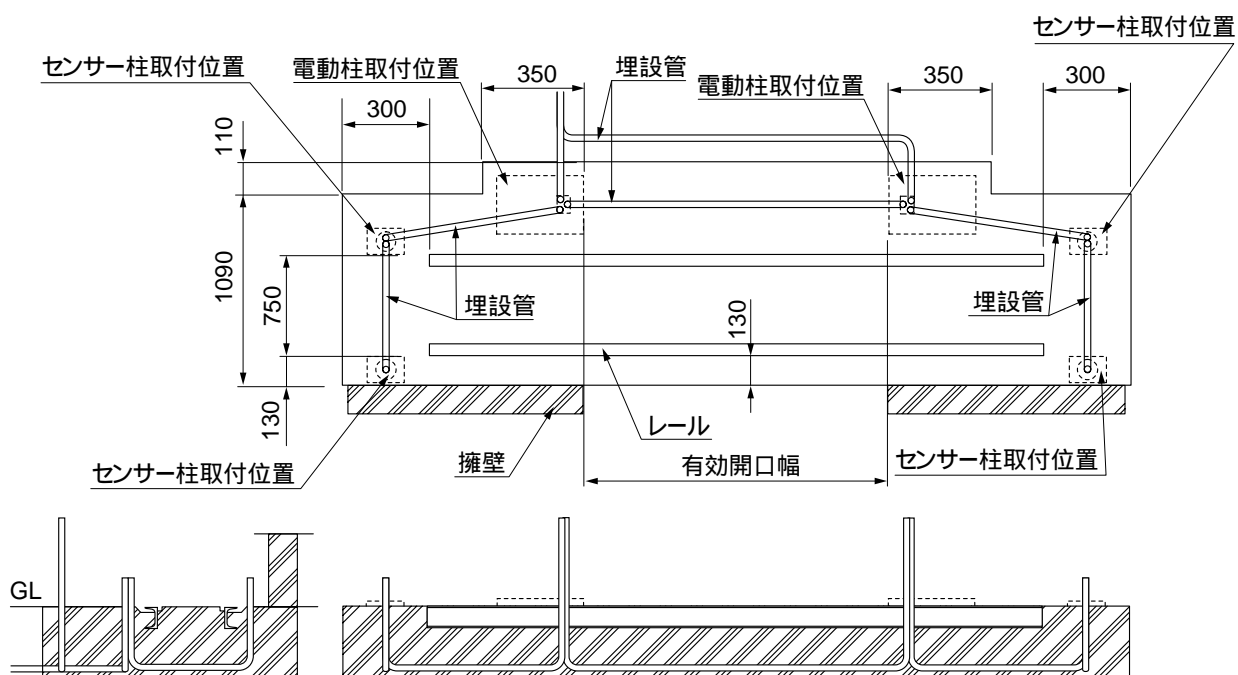
### 2-1 片引き 基礎寸法は参考値です。



#### 補足

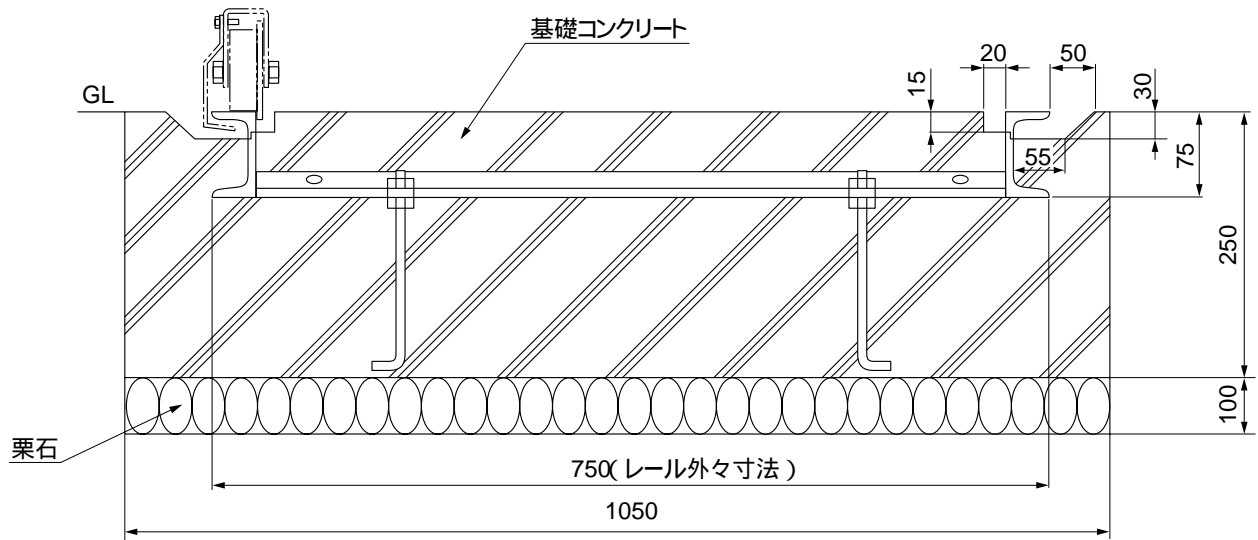
戸当り柱はジャンボスライドのみに付きます。( 1 )

### 2-2 両引き 基礎寸法は参考値です。



### 3. レールの納まり

基礎寸法は参考値です。



### 4. レールの組付

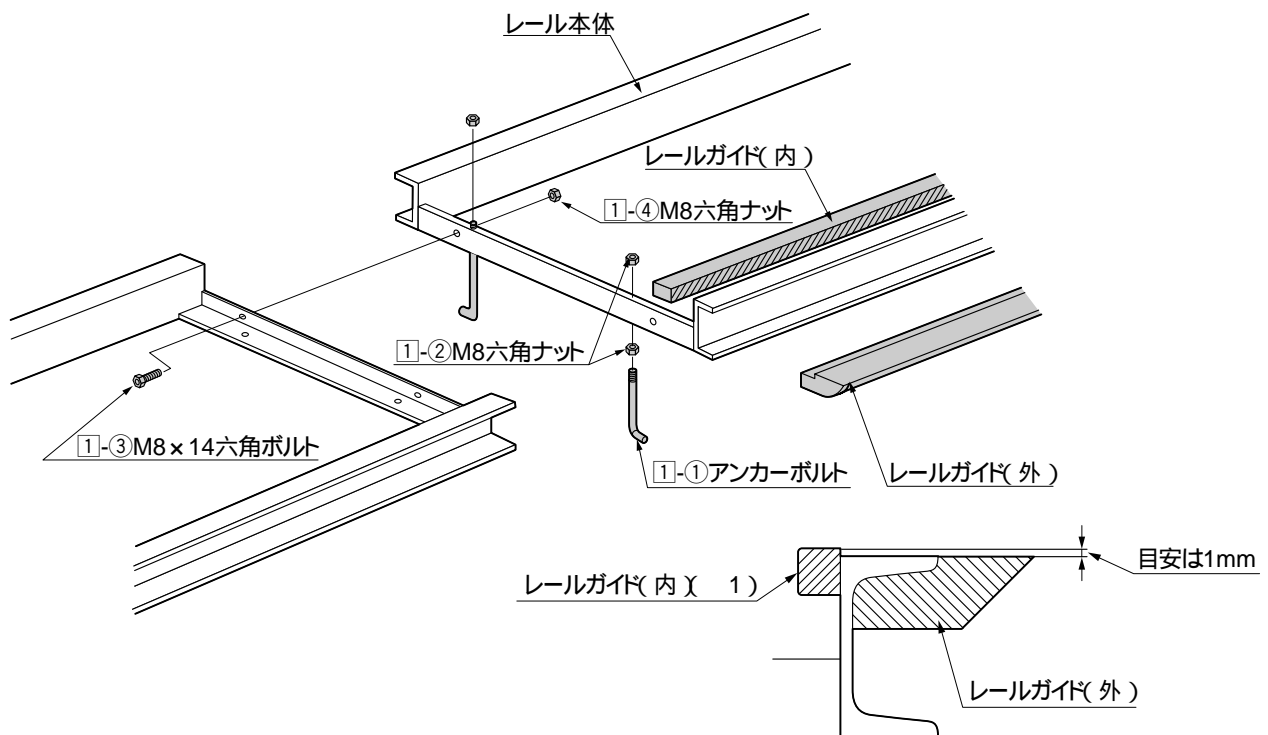


図4-1 レールガイド取付納まり図

- ①コンクリート硬化後、レールガイド(発泡スチロール)を取出してください。
- ②レールガイドを使用しない場合、「3.レールの納まり」を参照して、コンクリート避けをしてください。

#### ポイント

レールガイド(内)はレールから1mm程度上に出してください。(1)  
レールガイドは両面テープの剥離紙をはがしてレール本体に貼付けてください。  
レール端部で排水処理を行ってください。

## 5. 電動タイプの埋設管の設置

基礎寸法は参考値です。

### 5-1 片引き ( )内寸法はグランスルー2型を示します。

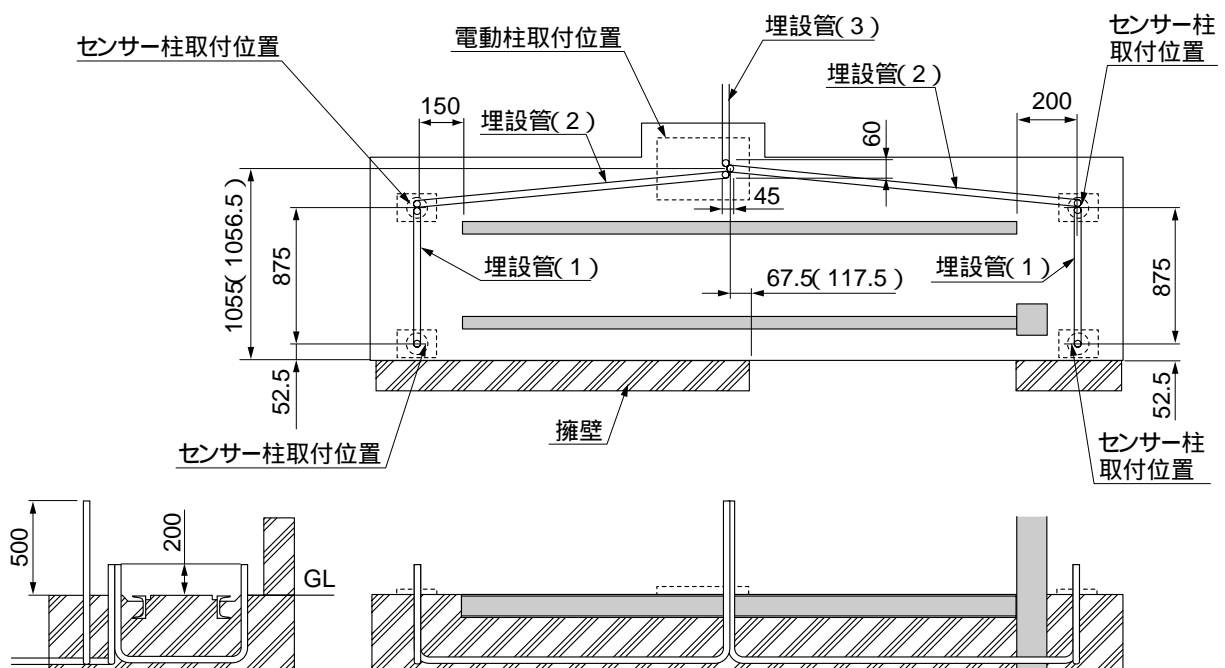
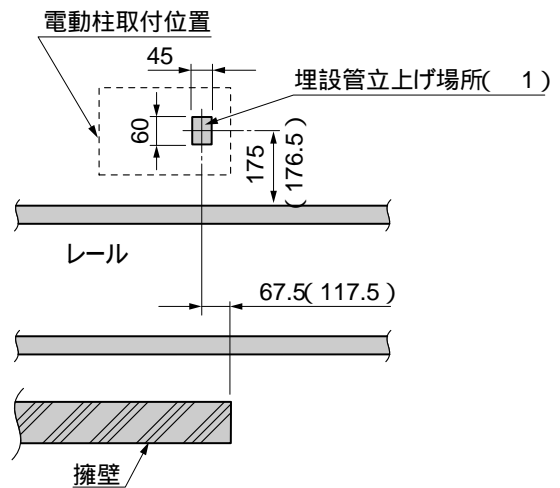
#### (1) 片引き用埋設管の埋設

##### ポイント

埋設管(1)(2)(3)は、現場で手配してください。  
埋設管は呼び16の物を使用してください。  
片引き用埋設管(1)(2)は必ず下記の表-1の寸法を守ってください。  
埋設管は表-1の寸法以内で施工してください。センサーケーブル等が届かなくなります。  
電動柱用の埋設管は、必ず埋設管立上げ場所(60×45)の中に納まるようにしてください。( 1)

表-1 片引き用埋設管長さ (mm)

	埋設管(1)	埋設管(2)
W : 20	1600	3600
W : 30	1600	4650
W : 40	1600	5700
W : 50	1600	6750
W : 60	1600	7800
W : 70	1600	8850
W : 80	1600	9900





## 6. 手動タイプの施工納まり

### 6-1 アペリード3型手動タイプ施工寸法

(1) 片引き 図は右勝手仕様を示します。

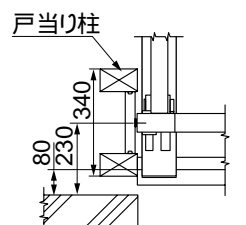
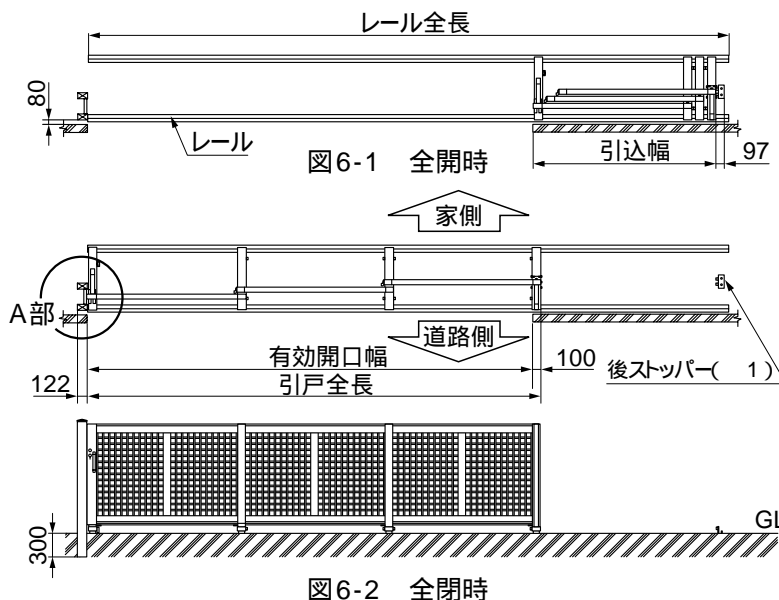


図6-3 A部詳細図

#### ポイント

後スッパは引戸と同時に取付けます。(1)

片引き

連数	パネル組合せ	有効間口幅	引戸全長	引込幅	レール全長	レール組合せ
2連	W15×2	2808	2908	1683	5120	3m + 2m
	W15 + W20	3308	3408	2183	6120	3m × 2
	W20×2	3808	3908	2183	6120	3m × 2
	W20 + W25	4308	4408	2683	7180	3m + 2m × 2
3連	W25×2	4808	4908	2683	8180	3m × 2 + 2m
	W15 + W20 × 2	5190	5290	2337	8180	3m × 2 + 2m
	W20 × 3	5690	5790	2337	8180	3m × 2 + 2m
	W20 × 2 + W25	6190	6290	2837	9180	3m × 3
	W20 + W25 × 2	6690	6790	2837	10240	3m × 2 + 2m × 2
4連	W25 × 3	7190	7290	2837	10240	3m × 2 + 2m × 2
	W20 × 4	7572	7672	2491	10240	3m × 2 + 2m × 2
	W20 × 3 + W25	8072	8172	2991	11240	3m × 3 + 2m
	W20 × 2 + W25 × 2	8572	8672	2991	12240	3m × 4
	W20 + W25 × 3	9072	9172	2991	12240	3m × 4
5連	W25 × 4	9572	9672	2991	13300	3m × 3 + 2m × 2
	W20 × 4 + W25	9954	10054	3145	13300	3m × 3 + 2m × 2
	W20 × 3 + W25 × 2	10454	10554	3145	14300	3m × 4 + 2m
	W20 × 2 + W25 × 3	10954	11054	3145	14300	3m × 4 + 2m
	W20 + W25 × 4	11454	11554	3145	15300	3m × 5
6連	W25 × 5	11954	12054	3145	15300	3m × 5
	W20 × 4 + W25 × 2	12336	12436	3299	16360	3m × 4 + 2m × 2
	W20 × 3 + W25 × 3	12836	12936	3299	16360	3m × 4 + 2m × 2
	W20 × 2 + W25 × 4	13336	13436	3299	17360	3m × 5 + 2m
	W20 + W25 × 5	13836	13936	3299	17360	3m × 5 + 2m
	W25 × 6	14336	14436	3299	18360	3m × 6

#### ポイント

有効開口幅 (mm)

<片引き> 総パネル全長 - 118 × (n - 1) - 74mm  
(n: パネル数)

引込幅 (mm)

使用最大パネル幅 + 154 × (n - 1) + 29mm  
(n: パネル数)



(2) 両引き 図はBタイプを示します。

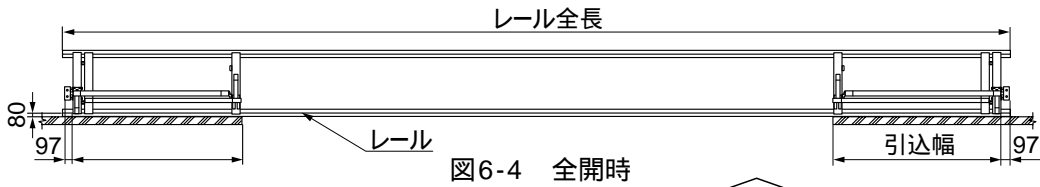


図6-4 全開時

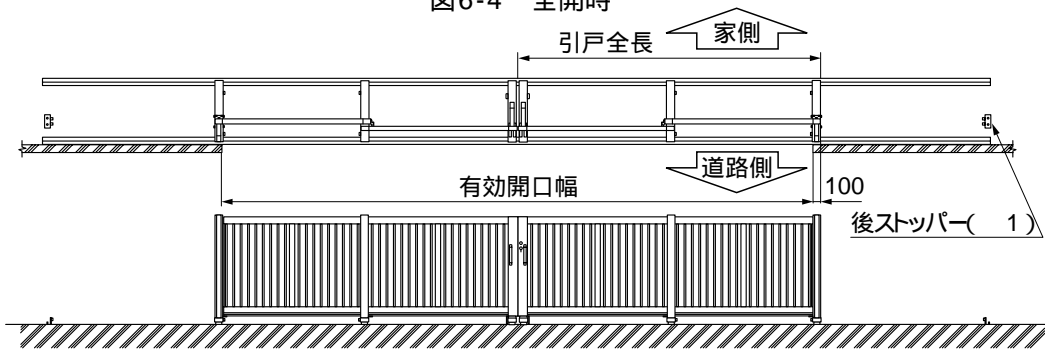


図6-5 全閉時

**ポイント**

後ストッパーは引戸と同時に取付けます。(1)

両開き

連数	パネル組合せ	有効間口幅	引戸全長	引込幅	レール全長	レール組合せ
2連×2	(W15×2)×2	5627	5827	1683×2	9180	3m×3
	(W15+W20)×2	6627	6827	2183×2	11240	2m+3m×3
	(W20×2)×2	7627	7827	2183×2	12240	3m×4
	(W20+W25)×2	8627	8827	2683×2	14300	2m+3m×4
3連×2	(W25×2)×2	9627	9827	2683×2	15300	3m×5
	(W15+W20×2)×2	10391	10591	2337×2	15300	3m×5
	(W20×3)×2	11391	11591	2337×2	16360	2m×2+3m×4
	(W20×2+W25)×2	12391	12591	2837×2	18360	3m×6
	(W20+W25×2)×2	13391	13591	2837×2	19420	2m×2+3m×5
4連×2	(W25×3)×2	14391	14591	2837×2	20420	2m+3m×6
	(W20×4)×2	15155	15355	2491×2	20420	2m+3m×6
	(W20×3+W25)×2	16155	16355	2991×2	22480	2m×2+3m×6
	(W20×2+W25×2)×2	17155	17355	2991×2	23480	2m+3m×7
	(W20+W25×3)×2	18155	18355	2991×2	24480	3m×8
5連×2	(W25×4)×2	19155	19335	2991×2	25540	2m×2+3m×7
	(W20×4+W25)×2	19919	20119	3145×2	26540	2m+3m×8
	(W20×3+W25×2)×2	20919	21119	3145×2	27540	3m×9
	(W20×2+W25×3)×2	21919	22119	3145×2	28600	2m×2+3m×8
	(W20+W25×4)×2	22919	23119	3145×2	29600	2m+3m×9
6連×2	(W25×5)×2	23919	24119	3145×2	30600	3m×10
	(W20×4+W25×2)×2	24683	24883	3299×2	31660	2m×2+3m×9
	(W20×3+W25×3)×2	25683	25883	3299×2	32660	2m+3m×10
	(W20×2+W25×4)×2	26683	26883	3299×2	33660	3m×11
	(W20+W25×5)×2	27683	27883	3299×2	34720	2m×2+3m×10
	(W25×6)×2	28683	28883	3299×2	35720	2m+3m×11

**ポイント**

有効開口幅 (mm)

<両引き> 総パネル全長 - 118×(n-2) - 137mm  
(n: パネル数)

引込幅 (mm)

使用最大パネル幅 + 154×(n-1) + 29mm  
(n: パネル数)

## 6. つづき

### 6-2 アペリード3型戸当り時の施工 片引きのみの取付けです。

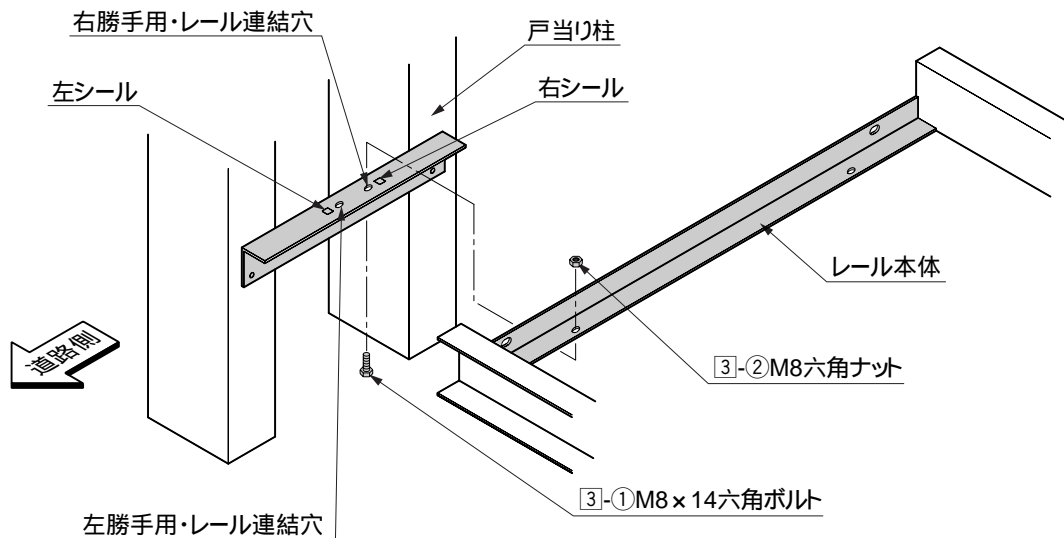


図6-6 右勝手時

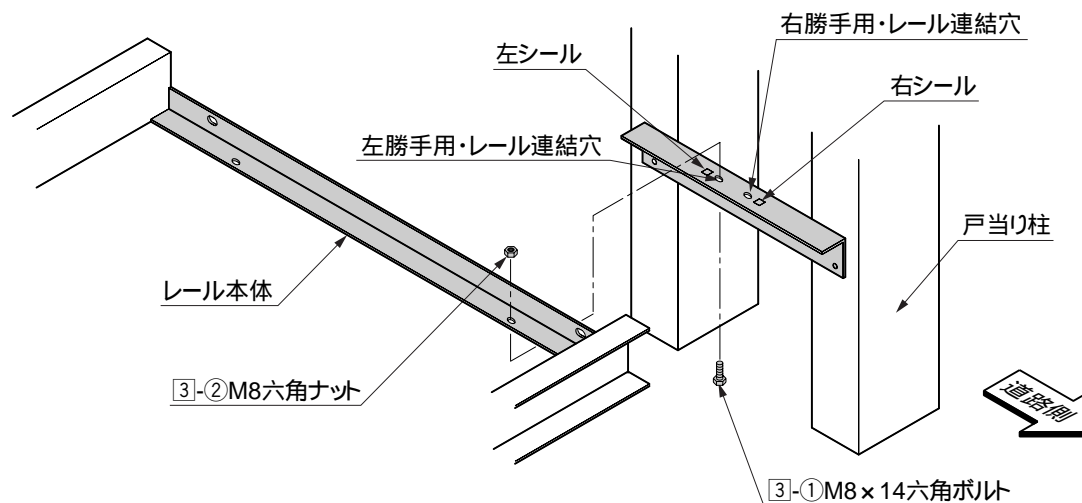


図6-7 左勝手時

- ① レールおよび戸当り柱を基礎コンクリートに埋設する前に、戸当り柱とレールを連結させ、M8×14六角ボルトおよびナットを用いて、戸当り柱の位置が施工寸法図に指示された位置になるよう固定してください。
- ② レールおよび戸当り柱の寸法に十分注意をした上で施工してください。

#### ポイント

戸当り柱とレールを連結する際、柱側の金具には右勝手用、左勝手用それぞれに対応する連結用穴があいています。施工の際は向きに十分注意をし、施工寸法図の位置に正確にあうように、柱とレールを連結してください。戸当り柱は垂直に施工してください。

### 6-3 アベリードSB型手動タイプ施工

(1) 片引き 図は右勝手仕様を示します。

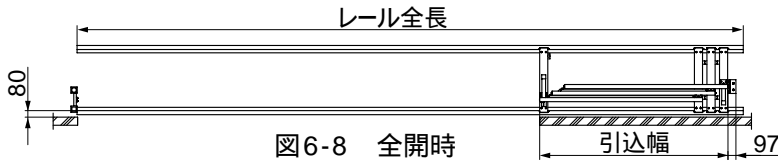


図6-8 全開時

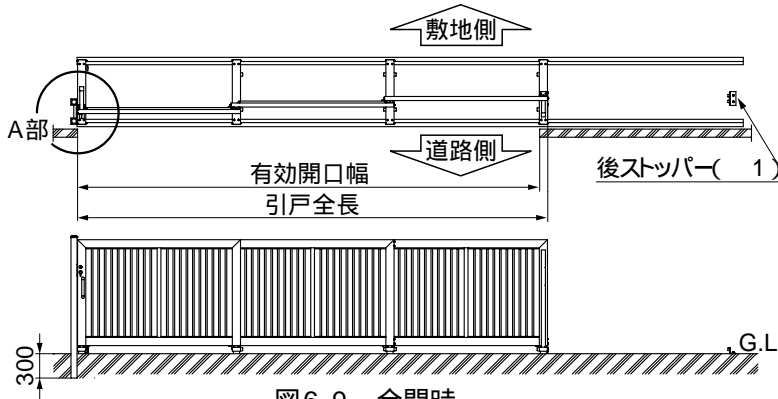


図6-9 全閉時

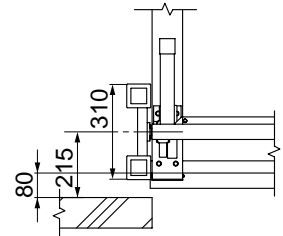


図6-10 A部詳細図

**ポイント**

後ストッパーは引戸と同時に取付けます。(1)

片引き

連数	パネル組合せ	有効間口幅	引戸全長	引込幅	レール全長	レール組合せ
2連	W15×2	2789	2889	1658	5120	2m + 3m
	W15 + W20	3289	3389	2158	6120	3m×2
	W20×2	3789	3889	2158	6120	3m×2
	W20 + W25	4289	4389	2658	7180	2m×2 + 3m
	W25×2	4789	4889	2658	8180	2m + 3m×2
3連	W15 + W20×2	5174	5274	2312	8180	2m + 3m×2
	W20×3	5674	5774	2312	8180	2m + 3m×2
	W20×2 + W25	6174	6274	2812	9180	3m×3
	W20 + W25×2	6674	6774	2812	10240	2m×2 + 3m×2
	W25×3	7174	7274	2812	10240	2m×2 + 3m×2
4連	W20×4	7559	7659	2466	10240	2m×2 + 3m×2
	W20×3 + W25	8059	8159	2966	11240	2m + 3m×3
	W20×2 + W25×2	8559	8659	2966	12240	3m×4
	W20 + W25×3	9059	9159	2966	12240	3m×4
	W25×4	9559	9659	2966	13300	2m×2 + 3m×3
5連	W20×4 + W25	9944	10044	3120	13300	2m×2 + 3m×3
	W20×3 + W25×2	10444	10544	3120	14300	2m + 3m×4
	W20×2 + W25×3	10944	11044	3120	14300	2m + 3m×4
	W20 + W25×4	11444	11544	3120	15300	3m×5
	W25×5	11944	12044	3120	15300	3m×5
6連	W20×4 + W25×2	12329	12429	3274	16360	2m×2 + 3m×4
	W20×3 + W25×3	12829	12929	3274	16360	2m×2 + 3m×4
	W20×2 + W25×4	13329	13429	3274	17360	2m + 3m×5
	W20 + W25×5	13829	13929	3274	17360	2m + 3m×5
	W25×6	14329	14429	3274	18360	3m×6

**ポイント**

有効開口幅 (mm)

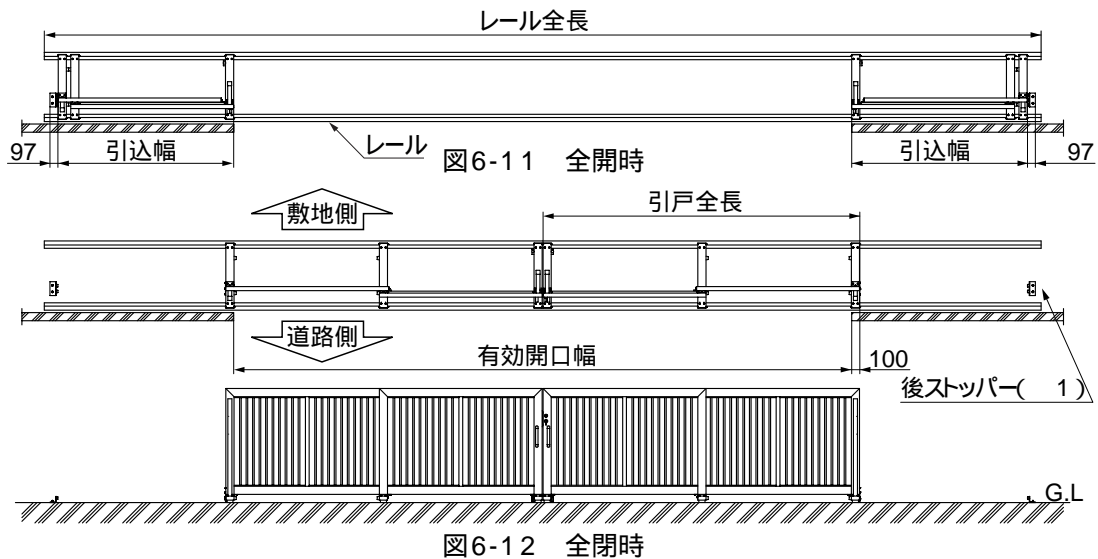
<片引き> 総パネル全長 - 115×(n - 1) - 96mm  
(n: パネル数)

引込幅 (mm)

使用最大パネル幅 + 154×(n - 1) + 4mm  
(n: パネル数)

## 6. つづき

### (2) 両引き



#### ポイント

後ストッパーは引戸と同時に取付けます。(1)

#### 両開き

連数	パネル組合せ	有効間口幅	引戸全長	引込幅	レール全長	レール組合せ
2連×2	(W15×2)×2	5589	5789	1658×2	9180	3m×3
	(W15+W20)×2	6589	6789	2158×2	11240	2m+3m×3
	(W20×2)×2	7589	7789	2158×2	12240	3m×4
	(W20+W25)×2	8589	8789	2658×2	14300	2m+3m×4
	(W25×2)×2	9589	9789	2658×2	15300	3m×5
3連×2	(W15+W20×2)×2	10359	10559	2312×2	15300	3m×5
	(W20×3)×2	11359	11559	2312×2	16360	2m×2+3m×4
	(W20×2+W25)×2	12359	12559	2812×2	18360	3m×6
	(W20+W25×2)×2	13359	13559	2812×2	19420	2m×2+3m×5
	(W25×3)×2	14359	14559	2812×2	20420	2m+3m×6
4連×2	(W20×4)×2	15129	15329	2466×2	20420	2m+3m×6
	(W20×3+W25)×2	16129	16329	2966×2	22480	2m×2+3m×6
	(W20×2+W25×2)×2	17129	17329	2966×2	23480	2m+3m×7
	(W20+W25×3)×2	18129	18329	2966×2	24480	3m×8
	(W25×4)×2	19129	19329	2966×2	25540	2m×2+3m×7
5連×2	(W20×4+W25)×2	19899	20099	3120×2	26540	2m+3m×8
	(W20×3+W25×2)×2	20899	21099	3120×2	27540	3m×9
	(W20×2+W25×3)×2	21899	22099	3120×2	28600	2m×2+3m×8
	(W20+W25×4)×2	22899	23099	3120×2	29600	2m+3m×9
	(W25×5)×2	23899	24099	3120×2	30600	3m×10
6連×2	(W20×4+W25×2)×2	24669	24869	3274×2	31660	2m×2+3m×9
	(W20×3+W25×3)×2	25669	25869	3274×2	32660	2m+3m×10
	(W20×2+W25×4)×2	26669	26869	3274×2	33660	3m×11
	(W20+W25×5)×2	27669	27869	3274×2	34720	2m×2+3m×10
	(W25×6)×2	28669	28869	3274×2	35720	2m+3m×11

#### ポイント

有効開口幅 (mm)

<両開き> 総パネル全長 - 115×(n-2) - 181mm  
(n: パネル数)

引込幅 (mm)

使用最大パネル幅 + 154×(n-1) + 4mm  
(n: パネル数)

6-4 アペリードSB型戸当り時の施工 片引きのみの取付けです。

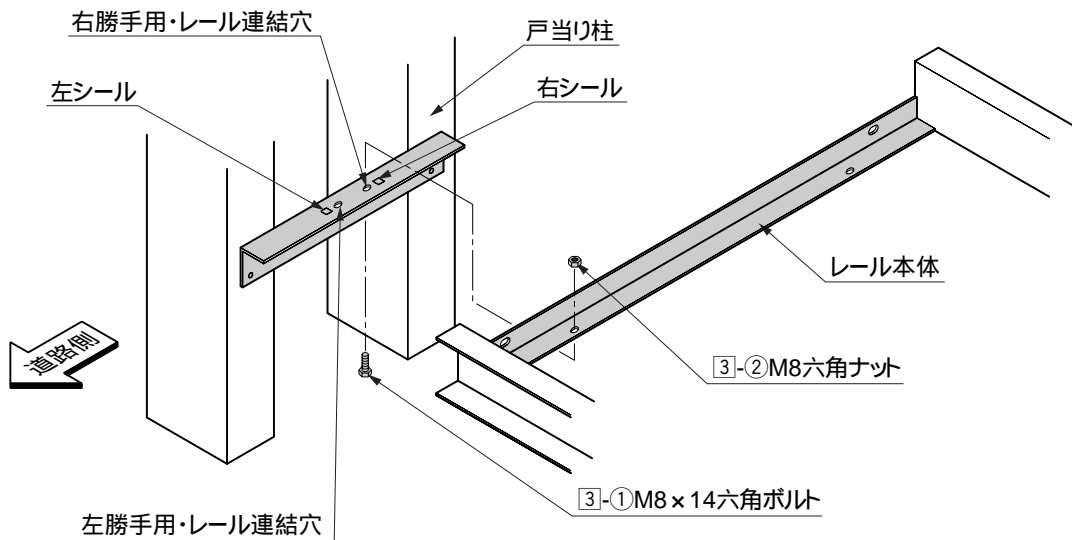


図6-13 右勝手時

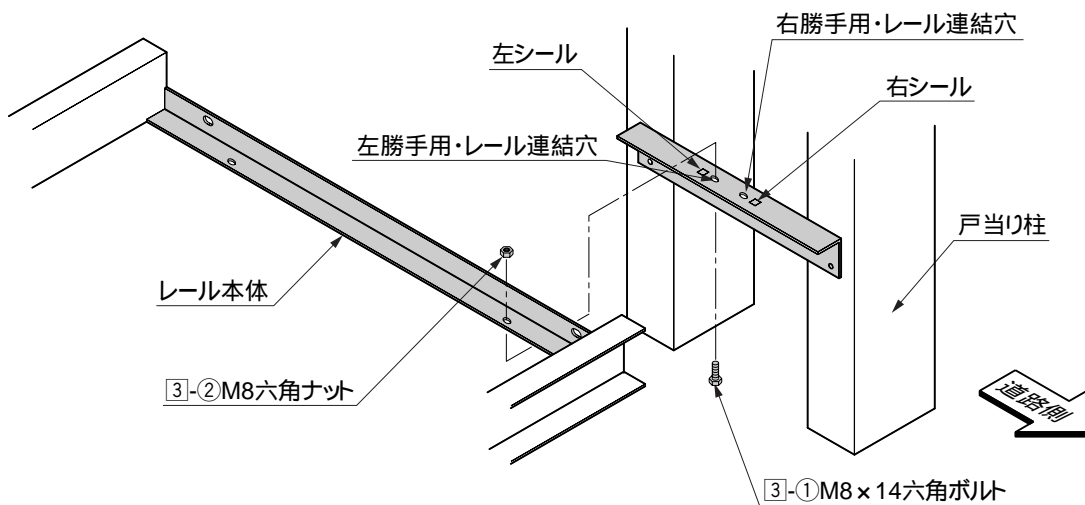


図6-14 左勝手時

- ①レールおよび戸当り柱を基礎コンクリートに埋設する前に、戸当り柱とレールを連結させ、M8 x 14六角ボルトおよびナットを用いて、戸当り柱の位置が施工寸法図に指示された位置になるよう固定してください。
- ②レールおよび戸当り柱の寸法に十分注意をした上で施工してください。

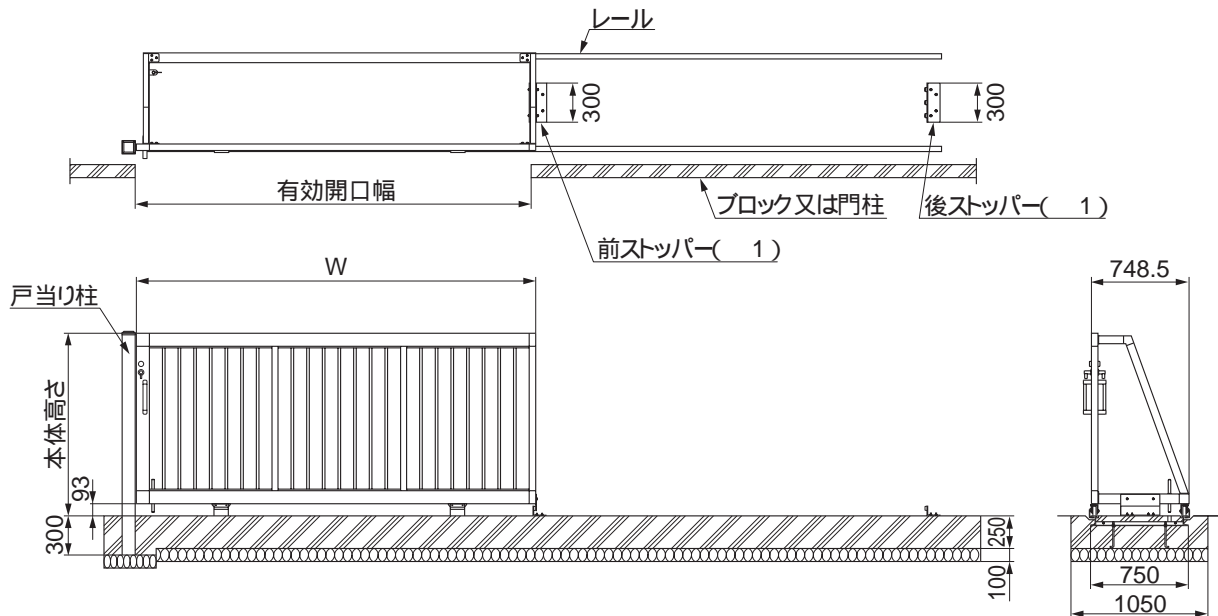
ポイント

戸当り柱とレールを連結する際、柱側の金具には右勝手用、左勝手用それぞれに対応する連結用穴があいています。施工の際は向きに十分注意をし、施工寸法図の位置に正確にあうように、柱とレールを連結してください。戸当り柱は垂直に施工してください。

## 6. つづき

### 6-5 グランスルー2型手動タイプ施工寸法

#### (1) 片引きタイプ



#### (2) 両引きタイプ

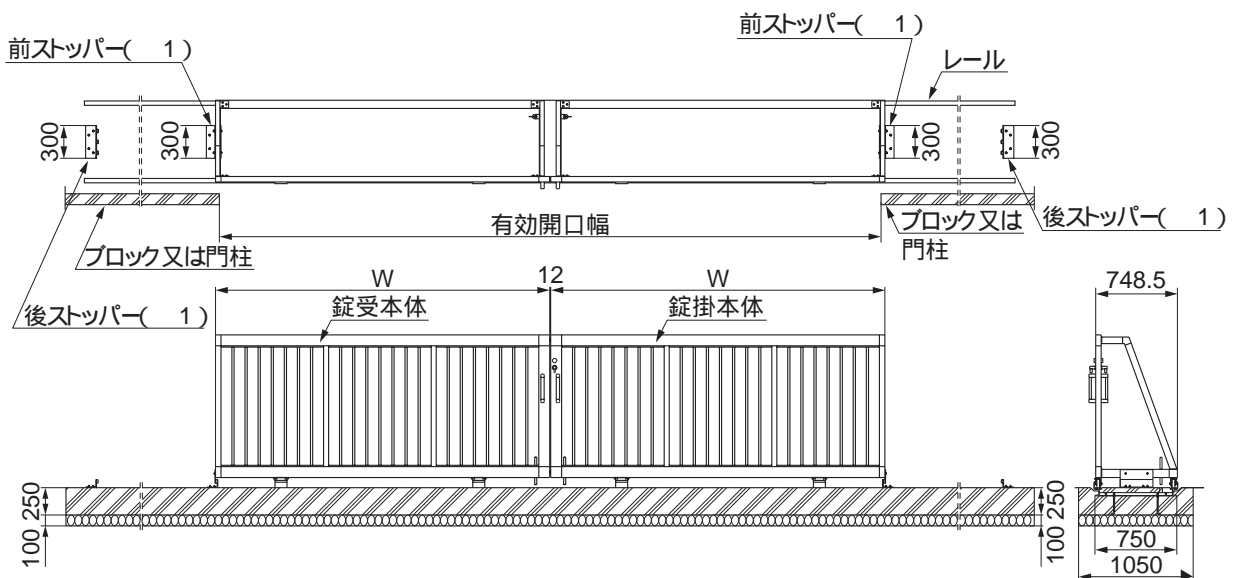


表-1 (mm)

呼称	本体幅	有効開口幅	
		片引き	両引き
W20	2076	2053	4094
W30	3062	3039	6066
W40	4048	4025	8038
W50	3062 + 2026	5065	10118
W60	3062 + 3012	6051	12090
W70	4048 + 3012	7037	14062
W80	4048 + 3998	8023	16034

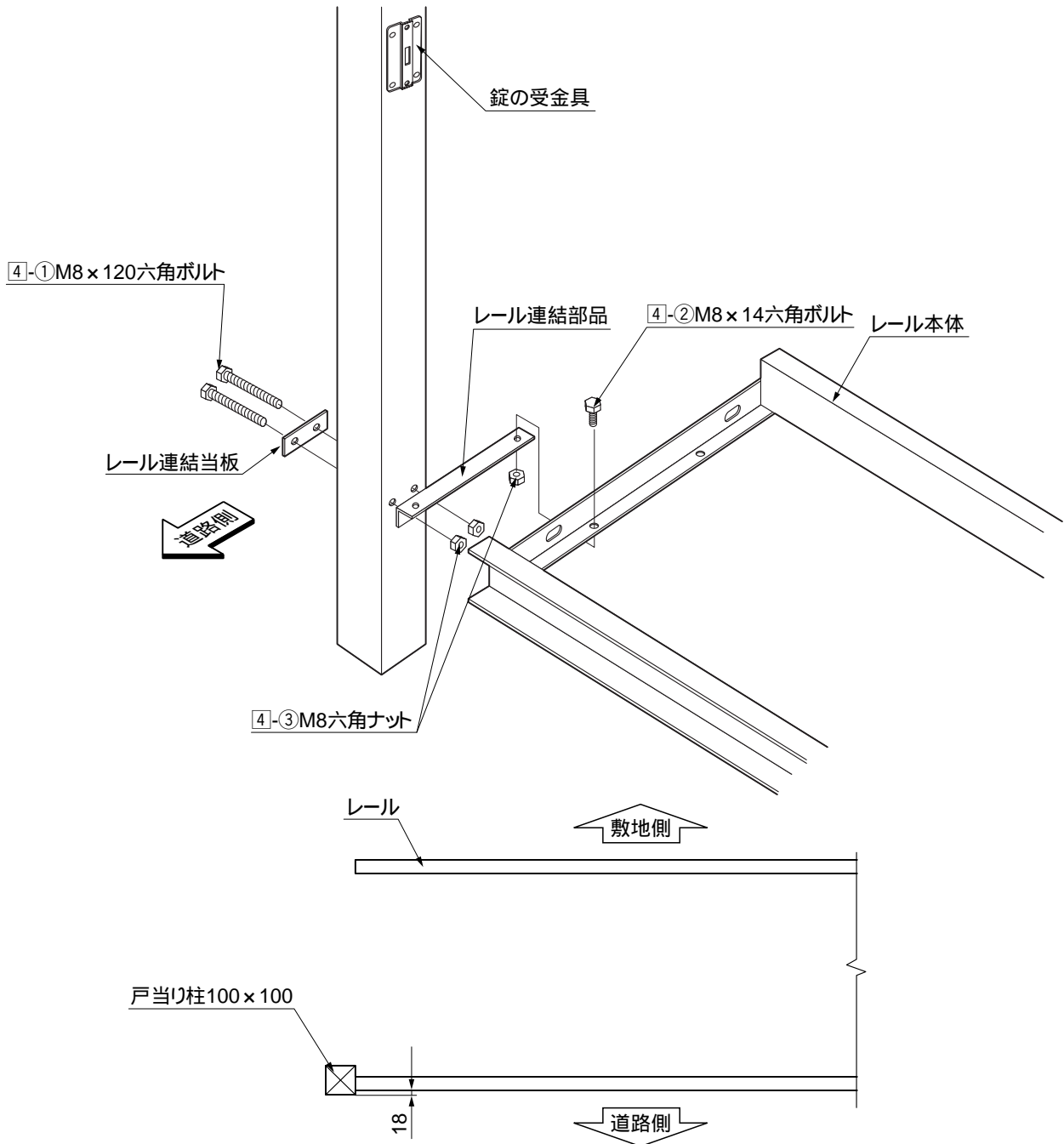
表-2 (mm)

呼称	高さ
H12	1200
H14	1400
H16	1600

#### ポイント

前ストッパー、後ストッパーは引戸と同時に取付けます。(1)

6-6 グランスルー2型戸当り柱の取付 片引きのみの取付けです。



- ①レールおよび戸当り柱を基礎コンクリートに埋設する前に、レールと戸当り柱を六角ボルト、ナットで連結、固定してください。

**ポイント**

この図は右引きを示します。  
レールと戸当り柱の位置関係は上図のようになります。コンクリート施工する前に再度、確認してください。  
戸当り柱は、錠の受金具をレール側にして施工してください。  
戸当り柱は垂直に施工してください。

## 6. つづき

### 6-7 ジャンボスライド手動タイプ施工寸法

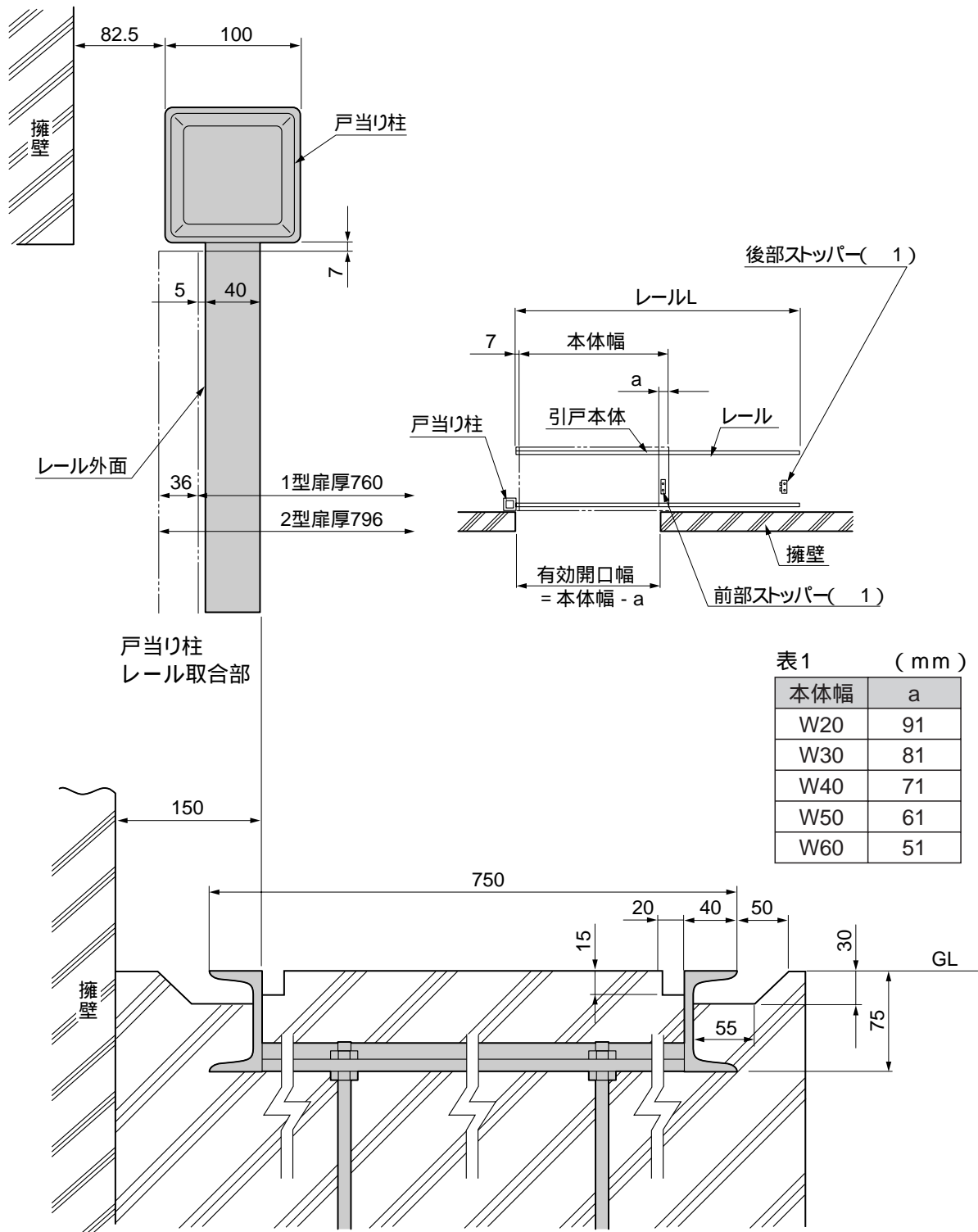


表1 (mm)

本体幅	a
W20	91
W30	81
W40	71
W50	61
W60	51

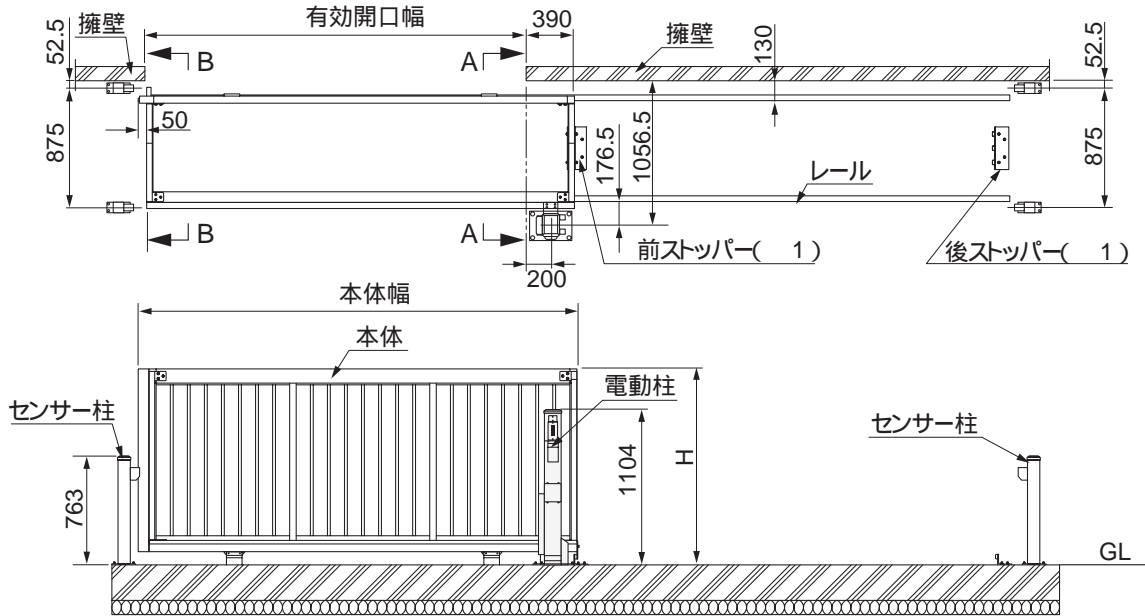
#### ポイント

前部ストッパー、後部ストッパーは引戸と同時に取付けます。( 1 )  
戸当り柱は垂直に施工してください。



## 7. 電動タイプ施工納まり

### 7-1 グランスルー2型片引き電動タイプ施工寸法



#### ポイント

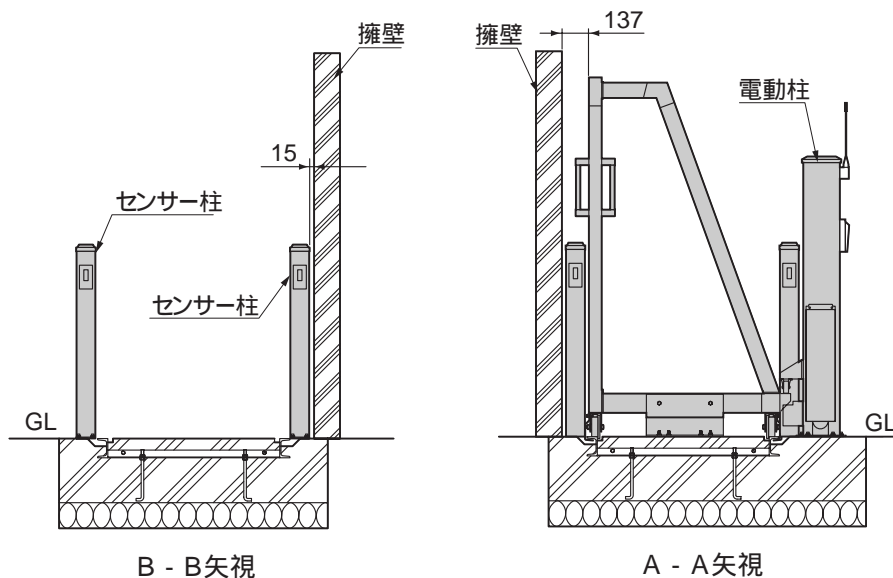
前部ストッパー、後部ストッパーは引戸と同時に取付けます。( 1 )

片引き	( mm )	
呼称	本体幅	有効開口幅
W : 20	2076	1686
W : 30	3062	2672
W : 40	4048	3658
W : 50	3062 + 2026	4698
W : 60	3062 + 3012	5684
W : 70	4048 + 3012	6670
W : 80	4048 + 3998	7656

高さ	( mm )	
呼称	高さ	
H : 12	1200	
H : 14	1400	
H : 16	1600	

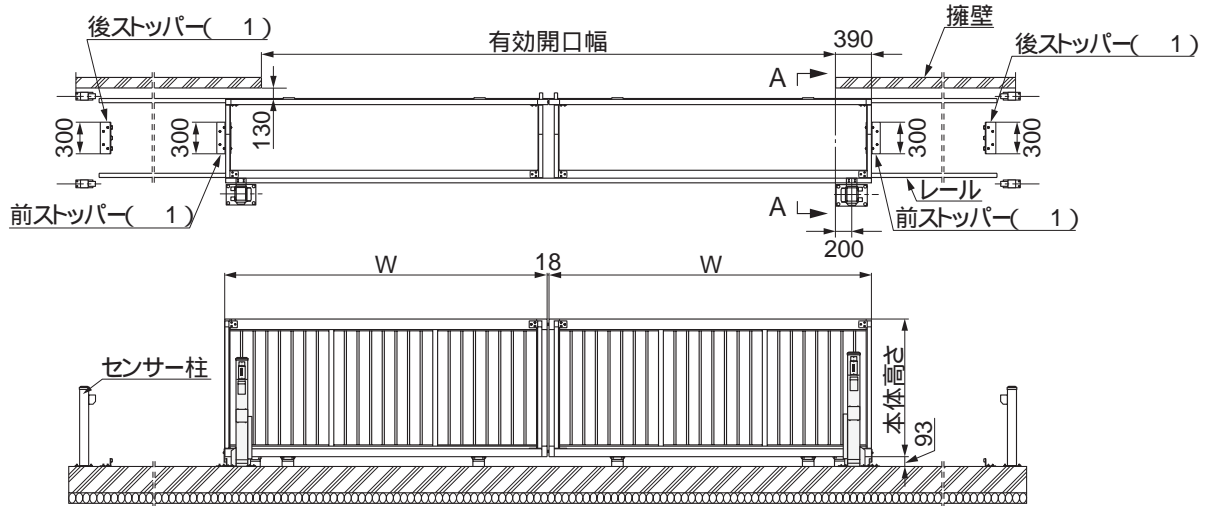
#### ポイント

有効開口幅 = 本体幅 - 390 ( mm )



# 7. つづき

## 7-2 グランスルー2型両引き電動タイプ施工寸法



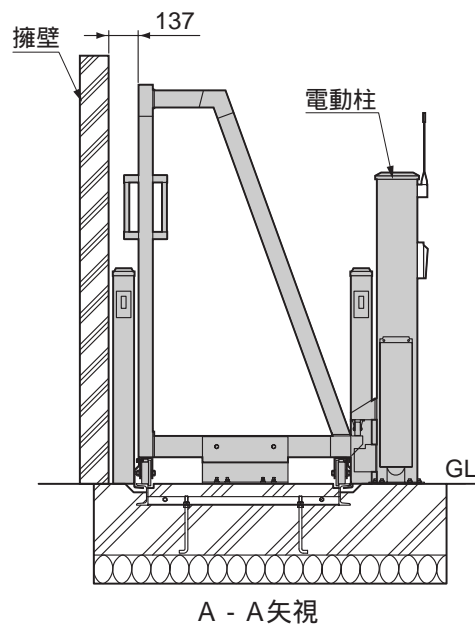
### ポイント

前部ストッパー、後部ストッパーは引戸と同時に取付けます。( 1 )

両引き (mm)			高さ (mm)	
呼称	本体幅	有効開口幅	呼称	高さ
W : 20	2076 × 2	3390	H : 12	1200
W : 30	3062 × 2	5362	H : 14	1400
W : 40	4048 × 2	7334	H : 16	1600
W : 50	( 3062 + 2026 ) × 2	9414		
W : 60	( 3062 + 3012 ) × 2	11386		
W : 70	( 4048 + 3012 ) × 2	13358		
W : 80	( 4048 + 3998 ) × 2	15330		

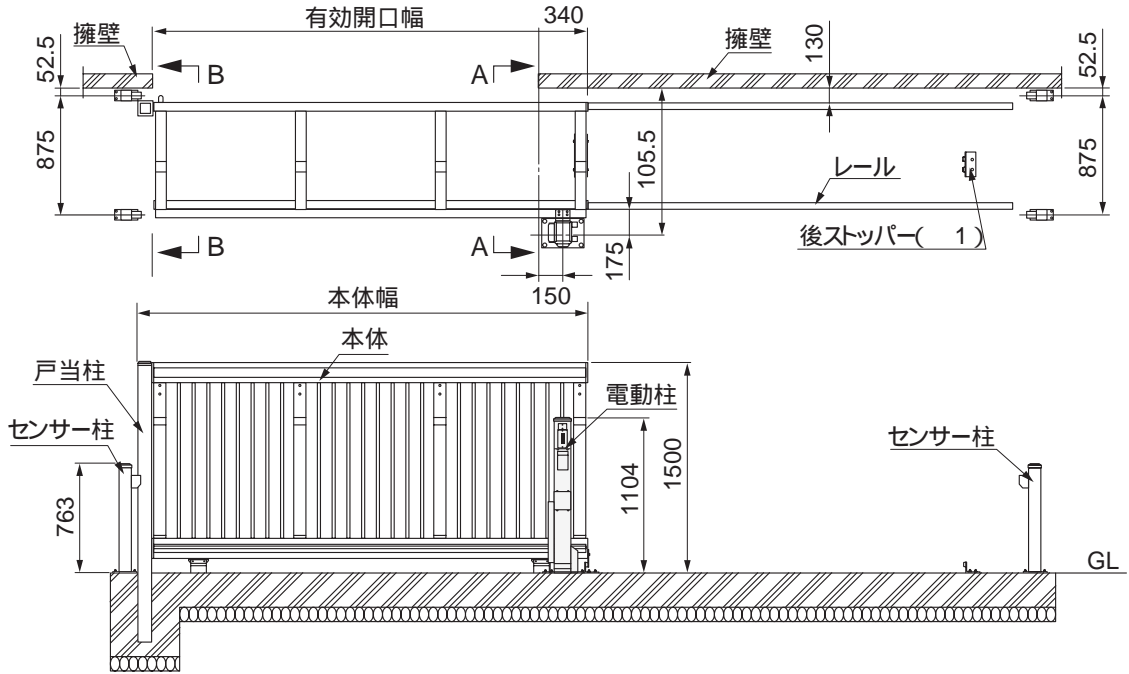
### ポイント

有効開口幅 = 本体幅 - 762 (mm)



A - A矢視

### 7-3 ジャンボスライド片引き電動タイプ施工寸法



片引き (mm)

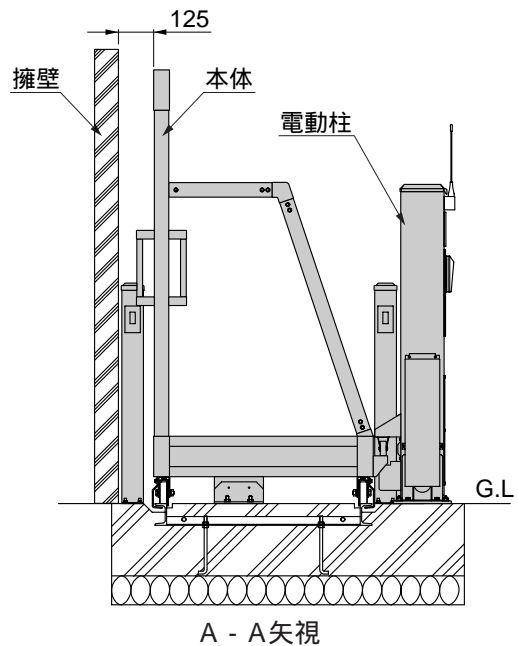
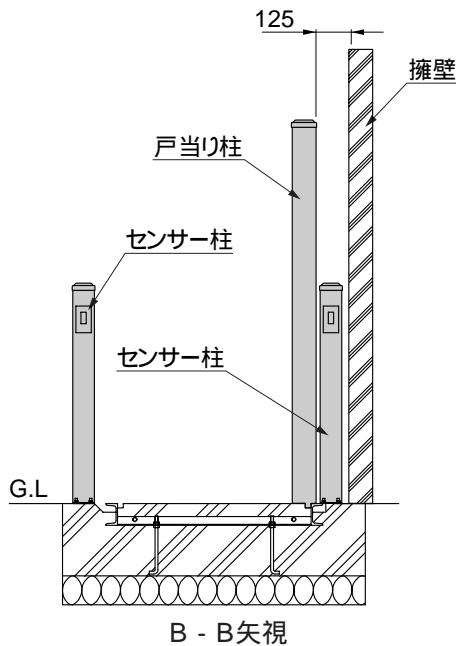
呼称	本体幅	有効開口幅
W : 20	2098	1758
W : 30	3088	2748
W : 40	4078	3738
W : 50	5068	4728
W : 60	6058	5718

**ポイント**

後部ストッパーは引戸と同時に取付けます。  
(1)

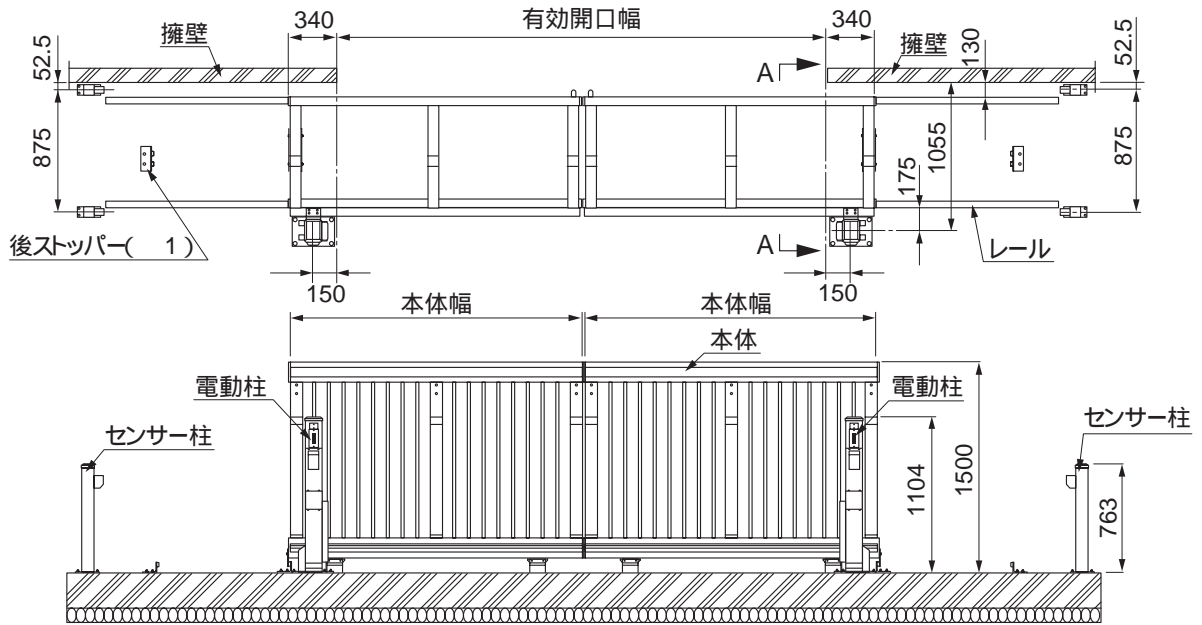
**ポイント**

有効開口幅 = 本体幅 - 340 (mm)



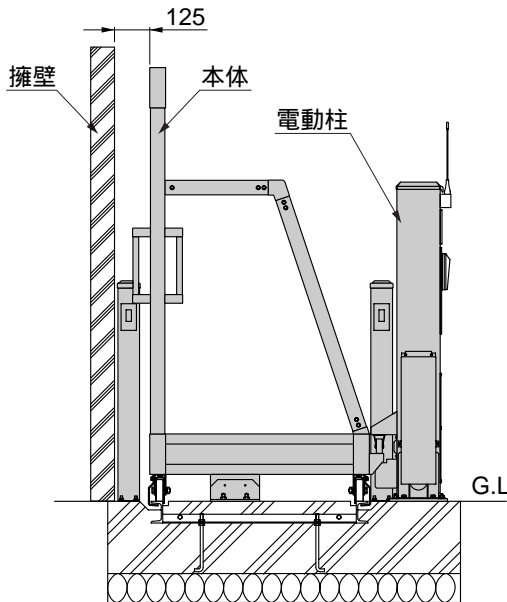
## 7. つづき

### 7-4 ジャンボスライド両引き電動タイプ施工寸法



**ポイント**

後部スッパは引戸と同時に取付けます。  
( 1 )



A - A 矢視

両引き ( mm )

呼称	本体幅	有効開口幅
W : 20-20	2098 × 2	3516
W : 30-30	3088 × 2	5496
W : 40-40	4078 × 2	7476
W : 50-50	5068 × 2	9456
W : 60-60	6058 × 2	11436

**ポイント**

有効開口幅 = 本体幅 - 680 ( mm )

取説コード

**D236**

IF-E

200109F\_1006