

パネル枠側面納まり組立施工マニュアル

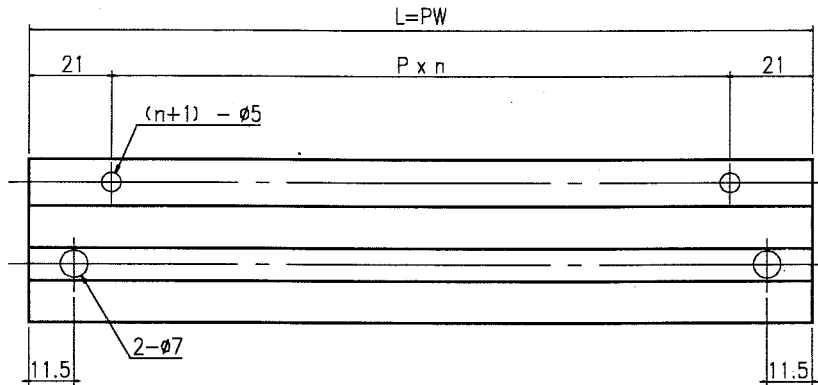
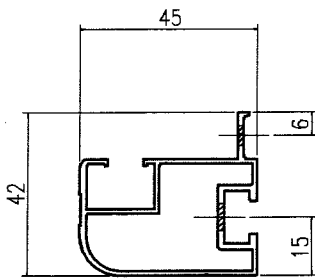
■ 施工上のご注意とお願い

- ・ 面材のサイズは 1 m^2 以下にしてください。
- ・ テラス本体及びパネル枠の組立施工マニュアルも合わせてお読みください。

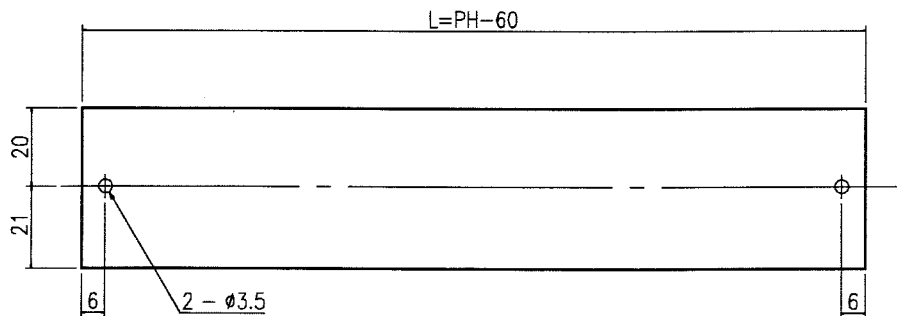
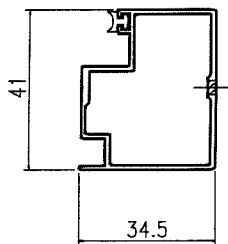
■ 加工図

- ・ 長尺材を使用するときは下記の加工図を参考に加工してください。

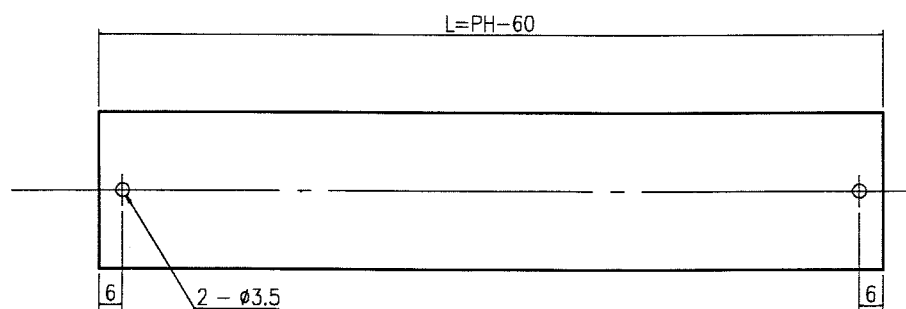
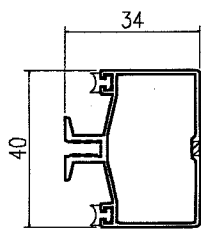
● 上下枠



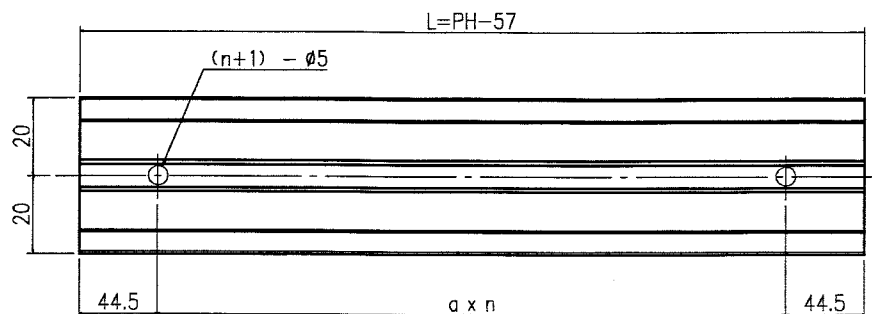
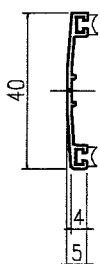
● 側枠



● 方立



● 押え材

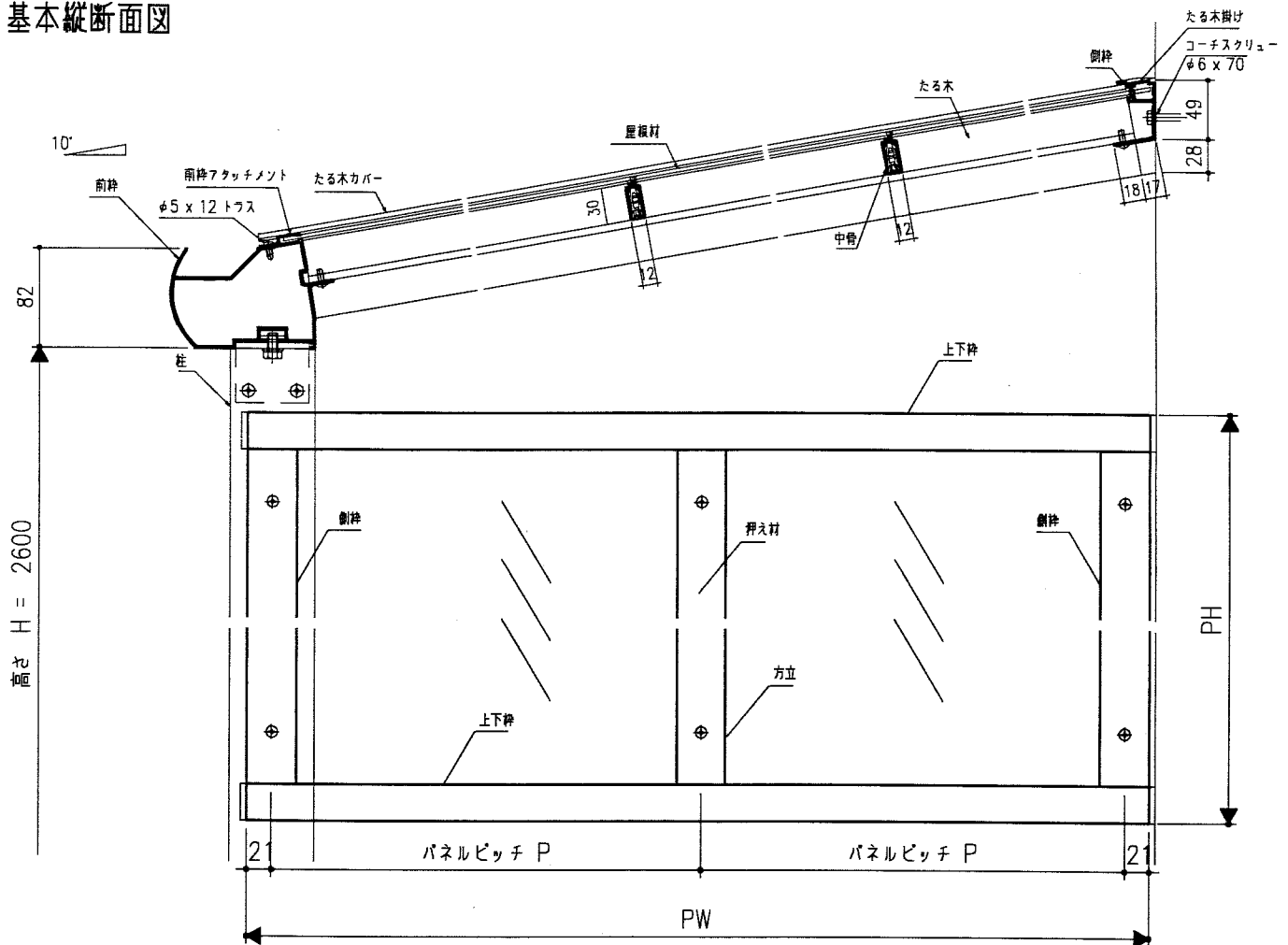


* ピッチ a は 300mm 以下にしてください。

● パネル面材切断寸法

巾 = パネルピッチ P - 18
高さ = PH - 42

基本縦断面図



組立手順 (側面部分)

1 桟の組立

- ・パネル桟組立施工マニュアルと同様に組立ててください。

2 桟の取付け

- ・躯体側は上下桟ブラケットをボルトへかけ M8袋ナットでブラケットを固定してから、躯体に下孔φ3を明けφ4.1×63丸木ネジで取付けて下さい。
- ＊柱側の取付けはパネル桟組立施工マニュアルと同様になります。

3 面材の取付け

- ・パネル桟組立施工マニュアルと同様に組立ててください。

