

サンクテラス

取付説明書 — 正面台形 —

本取付説明書は、加工内容に関して説明しています。施工の際はサンクテラスの取付説明書（Z109,Z104）をご覧ください。

■各部名称図

■正面台形

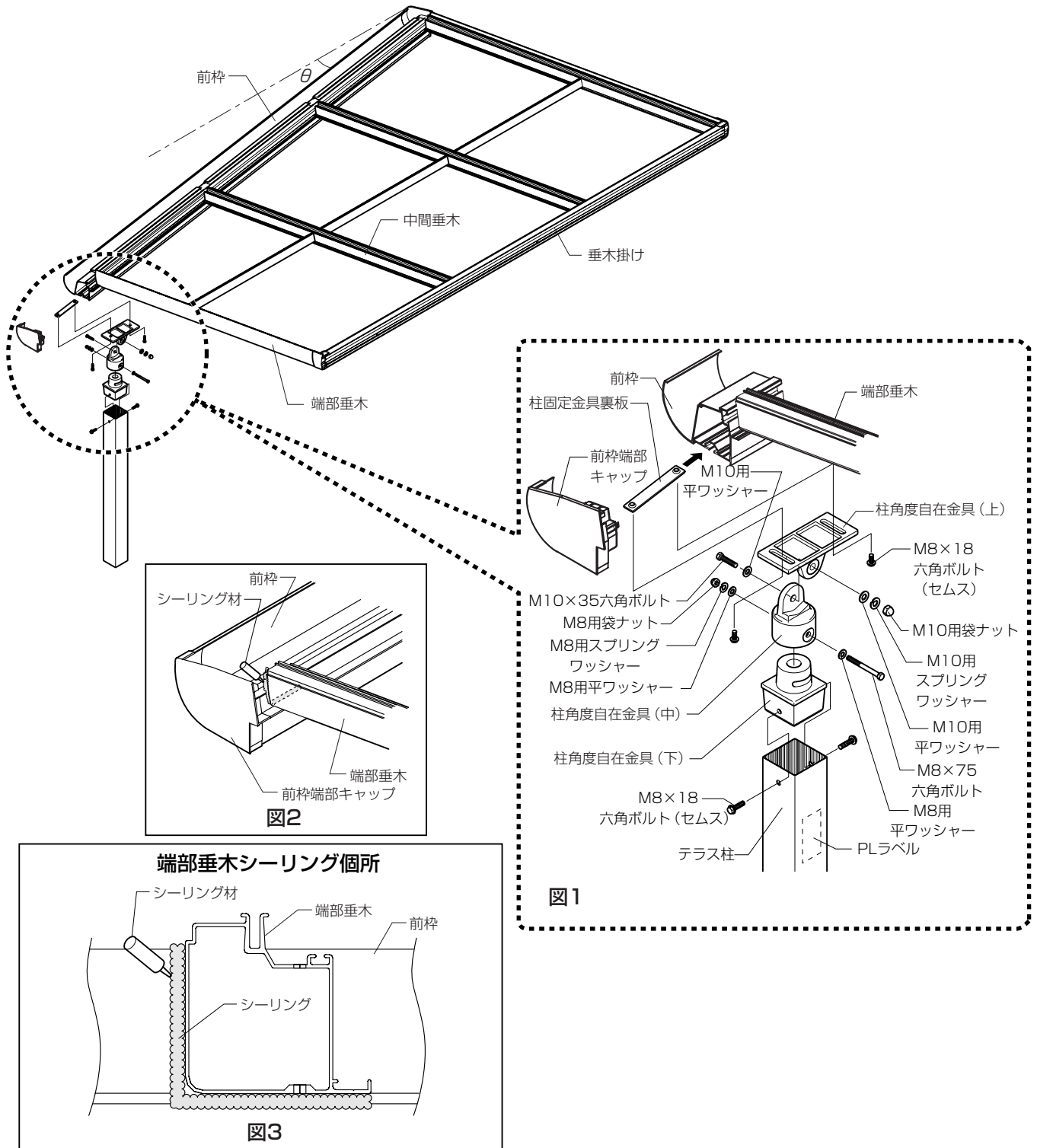
対象機種

600タイプは15尺以下

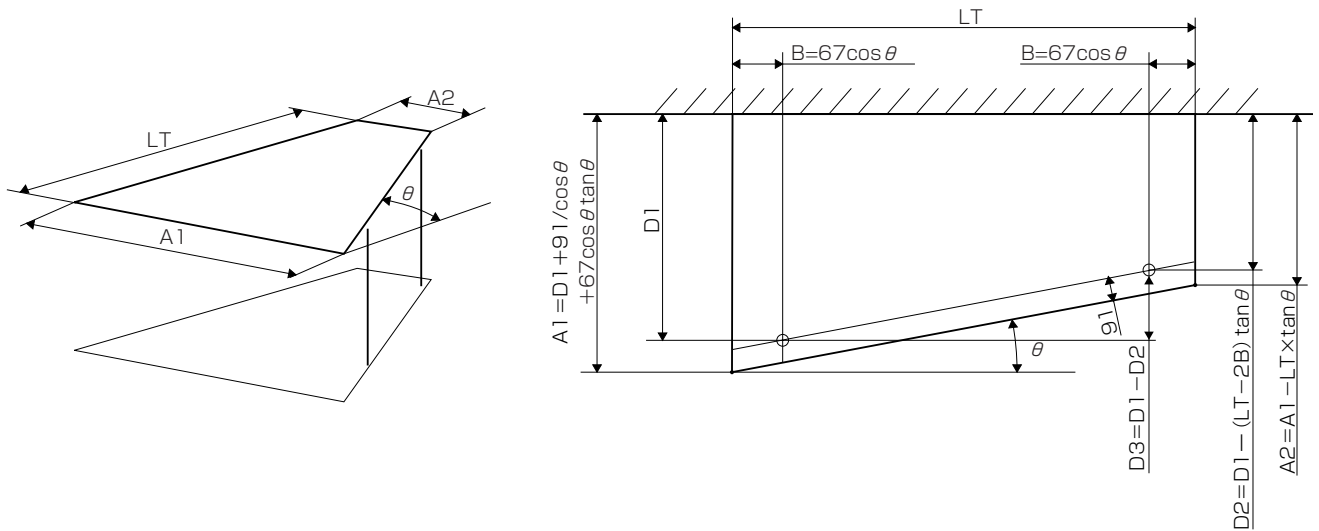
1500タイプは9尺以下

θ は40°以下

- 前枠と柱を柱角度自在金具（上・中・下）で取り付けます。（図1参照）
- 本体組立て後、前枠端部キャップと端部垂木をシーリングしてください。（図2・3参照）
- L>2間・D>6尺、及び1500形は前枠の下に補強桁を取り付けます。取付け詳細は、サンクテラス取付説明書（Z109,Z104）を参照してください。



■製作制限と柱位置



ポイント

壁面から柱までの距離D1は、通常のサンクテラスの距離とは異なります。

関東間 (1.0間 LT=1880)

出幅 D1	$\theta = 10^\circ$ B=66				$\theta = 20^\circ$ B=63				$\theta = 30^\circ$ B=58				$\theta = 40^\circ$ B=51			
	A1	A2	D2	D3	A1	A2	D2	D3	A1	A2	D2	D3	A1	A2	D2	D3
3R 800	904	573	492	308	製作不可											
4R 1100	1204	873	792	308												
5R 1400	1504	1173	1092	308	1220	536	462	638	1539	454	382	1018	製作不可			
6R 1700	1804	1473	1392	308	1820	1136	1062	638	1839	754	682	1018				
7R 2000	2104	1773	1692	308	2120	1436	1362	638	2139	1054	982	1018	2162	585	510	1490
8R 2300	2404	2073	1992	308	2420	1736	1662	638	2439	1354	1282	1018	2462	885	810	1490
9R 2600	2704	2373	2292	308	2720	2036	1962	638	2739	1654	1582	1018	2762	1185	1110	1490
10R 2900	3004	2673	2592	308	3020	2336	2262	638	3039	1954	1882	1018	3062	1485	1410	1490
12R 3500	3604	3273	3192	308	3620	2936	2862	638	3639	2554	2482	1018	3662	2085	2010	1490
15R 4400	4504	4173	4092	308	4520	3836	3762	638	4539	3454	3382	1018	4562	2985	2910	1490

関東間 (1.5間 LT=2820)

出幅 D1	$\theta = 10^\circ$ B=66				$\theta = 20^\circ$ B=63				$\theta = 30^\circ$ B=58				$\theta = 40^\circ$ B=51			
	A1	A2	D2	D3	A1	A2	D2	D3	A1	A2	D2	D3	A1	A2	D2	D3
3R 800	904	407	326	474	製作不可											
4R 1100	1204	707	626	474												
5R 1400	1504	1007	926	474	1520	494	420	980	製作不可							
6R 1700	1804	1307	1226	474	1820	794	720	980								
7R 2000	2104	1607	1526	474	2120	1094	1020	980	2139	511	440	1560	製作不可			
8R 2300	2404	1907	1826	474	2420	1394	1320	980	2439	811	740	1560				
9R 2600	2704	2207	2126	474	2720	1694	1620	980	2739	1111	1040	1560	2762	397	322	2278
10R 2900	3004	2507	2426	474	3020	1994	1920	980	3039	1411	1340	1560	3062	697	622	2278
12R 3500	3604	3107	3026	474	3620	2594	2520	980	3639	2011	1940	1560	3662	1297	1222	2278
15R 4400	4504	4007	3926	474	4520	3494	3420	980	4539	2911	2840	1560	4562	2197	2122	2278

関東間 (2.0間 LT=3760)

出幅 D1	$\theta = 10^\circ$ B=66				$\theta = 20^\circ$ B=63				$\theta = 30^\circ$ B=58				$\theta = 40^\circ$ B=51			
	A1	A2	D2	D3	A1	A2	D2	D3	A1	A2	D2	D3	A1	A2	D2	D3
3R 800	製作不可															
4R 1100																
5R 1400	1504	841	761	639	製作不可											
6R 1700	1804	1141	1061	639												
7R 2000	2104	1441	1361	639	2120	752	678	1322	製作不可							
8R 2300	2404	1741	1661	639	2420	1052	978	1322								
9R 2600	2704	2041	1961	639	2720	1352	1278	1322	2739	569	497	2103	製作不可			
10R 2900	3004	2341	2261	639	3020	1652	1578	1322	3039	869	797	2103				
12R 3500	3604	2941	2861	639	3620	2252	2178	1322	3639	1469	1397	2103	3662	509	433	3067
15R 4400	4504	3841	3761	639	4520	3152	3078	1322	4539	2369	2297	2103	4562	1409	1333	3067

■製作制限と柱位置のつづき

関東間 (2.5間 LT=4700)

出幅 D1	$\theta = 10^\circ$ B=66				$\theta = 20^\circ$ B=63				$\theta = 30^\circ$ B=58				$\theta = 40^\circ$ B=51															
	A1	A2	D2	D3	A1	A2	D2	D3	A1	A2	D2	D3	A1	A2	D2	D3												
3R 800	製作不可																											
4R 1100																	1204	376	295	805								
5R 1400																	1504	676	595	805								
6R 1700																	1804	976	895	805								
7R 2000																	2104	1276	1195	805	2120	410	336	1664				
8R 2300																	2404	1576	1495	805	2420	710	636	1664				
9R 2600																	2704	1876	1795	805	2720	1010	936	1664				
10R 2900																	3004	2176	2095	805	3020	1310	1236	1664	3039	327	255	2645
12R 3500																	3604	2776	2695	805	3620	1910	1836	1664	3639	927	855	2645
15R 4400																	4504	3676	3595	805	4520	2810	2736	1664	4539	1827	1755	2645

関東間 (3.0間 LT=5640)

出幅 D1	$\theta = 10^\circ$ B=66				$\theta = 20^\circ$ B=63				$\theta = 30^\circ$ B=58				$\theta = 40^\circ$ B=51											
	A1	A2	D2	D3	A1	A2	D2	D3	A1	A2	D2	D3	A1	A2	D2	D3								
3R 800	製作不可																							
4R 1100																								
5R 1400																					1504	510	429	971
6R 1700																					1804	810	729	971
7R 2000																					2104	1110	1029	971
8R 2300																	2404	1410	1329	971				
9R 2600																	2704	1710	1629	971				
10R 2900																	3004	2010	1929	971				
12R 3500																	3604	2610	2529	971				
15R 4400																	4504	3510	3429	971				

関西間 (1.0間 LT=2080)

出幅 D1	$\theta = 10^\circ$ B=66				$\theta = 20^\circ$ B=63				$\theta = 30^\circ$ B=58				$\theta = 40^\circ$ B=51															
	A1	A2	D2	D3	A1	A2	D2	D3	A1	A2	D2	D3	A1	A2	D2	D3												
3R 800	904	537	457	343	製作不可																							
4R 1100	1204	837	757	343													1220	463	389	711								
5R 1400	1504	1137	1057	343													1520	763	689	711								
6R 1700	1804	1437	1357	343													1820	1063	989	711	1839	638	567	1133				
7R 2000	2104	1737	1657	343													2120	1363	1289	711	2139	938	867	1133	2162	418	342	1658
8R 2300	2404	2037	1957	343													2420	1663	1589	711	2439	1238	1167	1133	2462	718	642	1658
9R 2600	2704	2337	2257	343													2720	1963	1889	711	2739	1538	1467	1133	2762	1018	942	1658
10R 2900	3004	2637	2557	343													3020	2263	2189	711	3039	1838	1767	1133	3062	1318	1242	1658

関西間 (1.5間 LT=3120)

出幅 D1	$\theta = 10^\circ$ B=66				$\theta = 20^\circ$ B=63				$\theta = 30^\circ$ B=58				$\theta = 40^\circ$ B=51															
	A1	A2	D2	D3	A1	A2	D2	D3	A1	A2	D2	D3	A1	A2	D2	D3												
3R 800	904	354	273	527	製作不可																							
4R 1100	1204	654	573	527																								
5R 1400	1504	954	873	527													1520	385	311	1089								
6R 1700	1804	1254	1173	527													1820	685	611	1089								
7R 2000	2104	1554	1473	527													2120	985	911	1089	2139	338	267	1733				
8R 2300	2404	1854	1773	527													2420	1285	1211	1089	2439	638	567	1733				
9R 2600	2704	2154	2073	527													2720	1585	1511	1089	2739	938	867	1733				
10R 2900	3004	2454	2373	527													3020	1885	1811	1089	3039	1238	1167	1733	3062	446	370	2530

関西間 (2.0間 LT=4160)

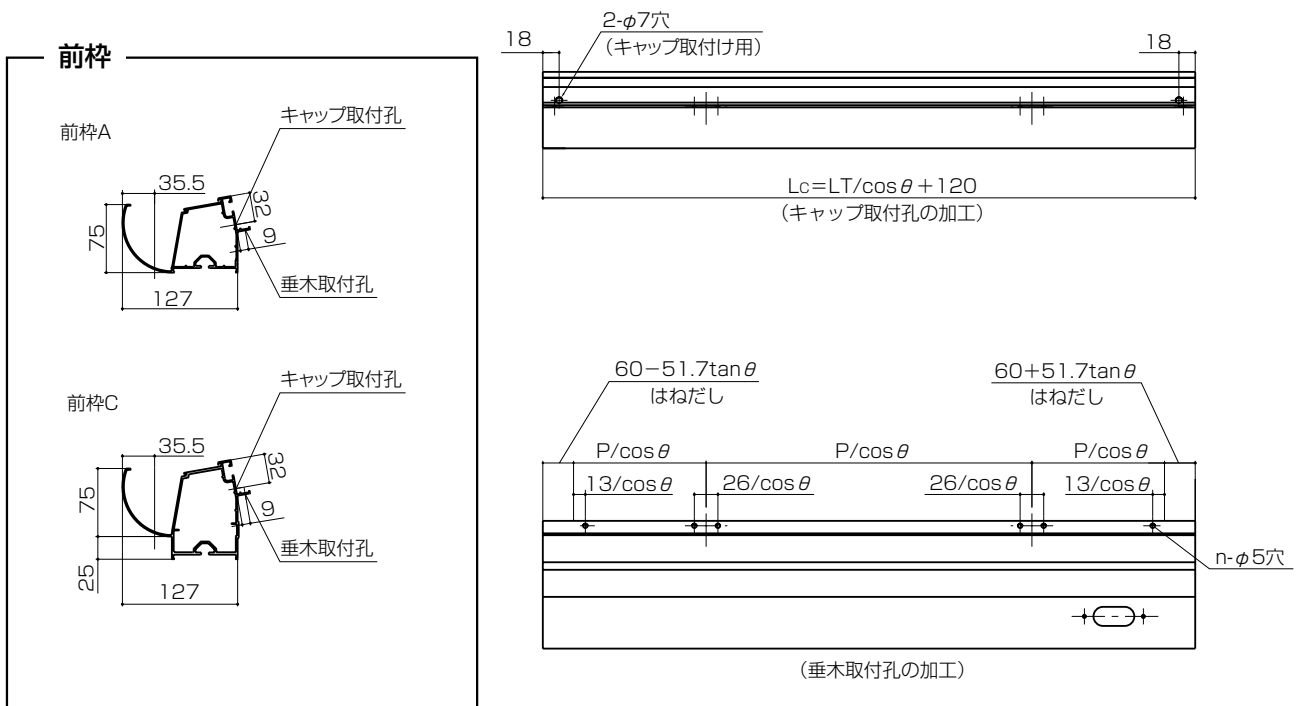
出幅 D1	$\theta=10^\circ$ B=66				$\theta=20^\circ$ B=63				$\theta=30^\circ$ B=58				$\theta=40^\circ$ B=51																			
	A1	A2	D2	D3	A1	A2	D2	D3	A1	A2	D2	D3	A1	A2	D2	D3																
3尺 800																																
4尺 1100																	1204	471	390	710	製作不可											
5尺 1400																	1504	771	690	710	製作不可											
6尺 1700																	1804	1071	990	710	1820	306	233	1467	製作不可							
7尺 2000																	2104	1371	1290	710	2120	606	533	1467	製作不可							
8尺 2300																	2404	1671	1590	710	2420	906	833	1467	製作不可							
9尺 2600																	2704	1971	1890	710	2720	1206	1133	1467	2739	338	267	2333	製作不可			
10尺 2900																	3004	2271	2190	710	3020	1506	1433	1467	3039	638	567	2333	製作不可			

関西間 (2.5間 LT=5200)

出幅 D1	$\theta=10^\circ$ B=66				$\theta=20^\circ$ B=63				$\theta=30^\circ$ B=58				$\theta=40^\circ$ B=51																			
	A1	A2	D2	D3	A1	A2	D2	D3	A1	A2	D2	D3	A1	A2	D2	D3																
3尺 800																																
4尺 1100																	製作不可															
5尺 1400																	1504	588	507	893	製作不可											
6尺 1700																	1804	888	807	893	製作不可											
7尺 2000																	2104	1188	1107	893	製作不可											
8尺 2300																	2404	1488	1407	893	製作不可											
9尺 2600																	2704	1788	1707	893	2720	828	754	1846	製作不可							
10尺 2900																	3004	2088	2007	893	3020	1128	1054	1846	製作不可							

■アルミ材の加工 (本説明書では内観右側の出幅が大きい仕様とした加工を表しています。)

■前枠の加工



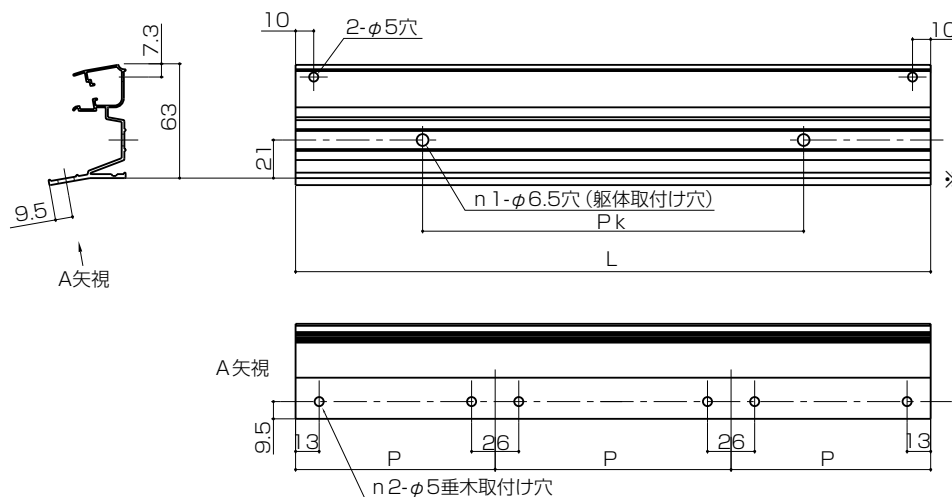
■アルミ型材の加工（本説明書では内観右側の出幅が大きい仕様とした加工を表しています。） つづき

		$\theta = 10^\circ$	$\theta = 20^\circ$	$\theta = 30^\circ$	$\theta = 40^\circ$
	$60 - 51.7 \tan \theta =$	51	41	30	17
	$60 + 51.7 \tan \theta =$	69	79	90	103
	$13 / \cos \theta =$	13	14	15	17
	$26 / \cos \theta =$	26	28	30	34
$P / \cos \theta$	P=940の場合	954	1000	1085	1227
	P=470の場合	477	500	543	613
	P=1040の場合	1056	1107	1201	1357
	P=520の場合	528	553	600	679
$L_c = LT / \cos \theta + 120$	LT=1880の場合	2029	2121	2291	2573
	LT=2820の場合	2983	3121	3376	3800
	LT=3760の場合	3938	4121	4461	5027
	LT=4700の場合	4892	5121	5546	製作不可
	LT=5640の場合	5847	製作不可	製作不可	製作不可
	LT=2080の場合	2232	2333	2521	2834
	LT=3120の場合	3288	3440	3722	4192
	LT=4160の場合	4344	4547	4923	製作不可
	LT=5200の場合	5400	5653	製作不可	製作不可

ポイント

雨樋の加工孔は必ず出幅の大きいほう（下側）にくるようにしてください。
（雨樋の加工孔は両端部に加工してあります。）

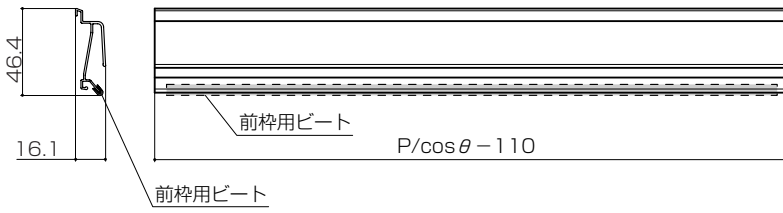
■垂木掛けの加工



		出 幅	P
600タイプ	関東間	3~8尺	940
		9~15尺	470
	関西間	3~8尺	1040
		9・10尺	520
1500タイプ	関東間	3~6尺	940
		7~9尺	470
	関西間	3~6尺	1040
		7~9尺	520

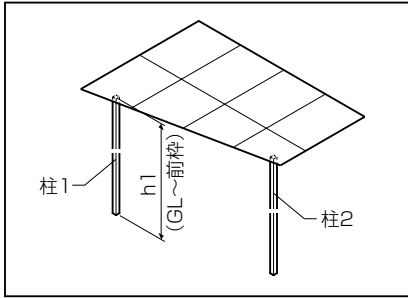
■パネル押えの加工

●パネル押え加工後、同梱の前枠用ビートをパネル押えのフィンの中央部に取付けてください。

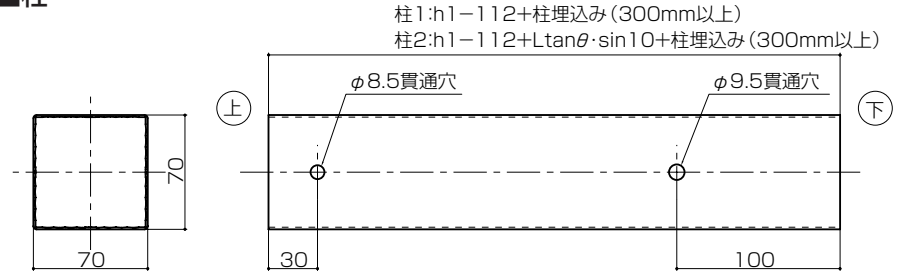


	出幅	P	パネル押えビートL寸
関東間	3~8尺	940	848
	9~15尺	470	411
関西間	3~8尺	1040	951
	9~10尺	520	461

●パネル押えビートはL=951のものが同梱されています。左表を参照して、切断してお使いください。



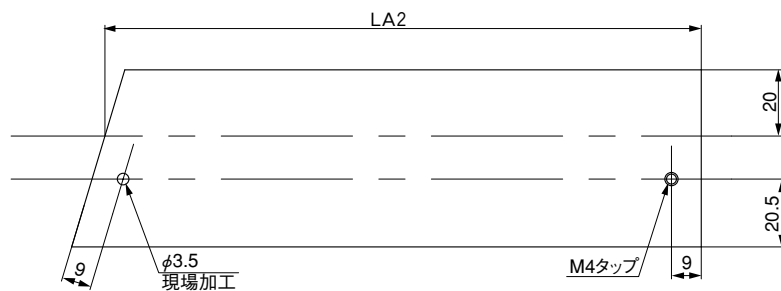
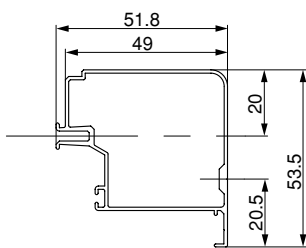
■柱



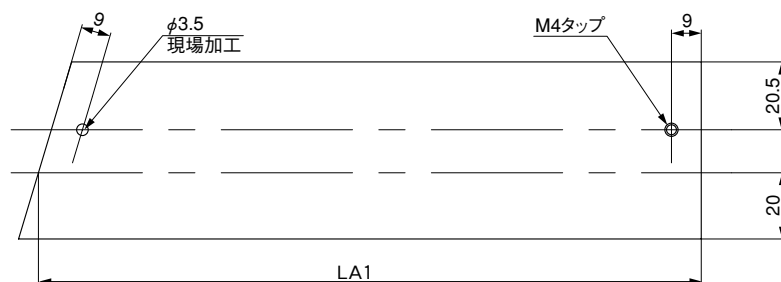
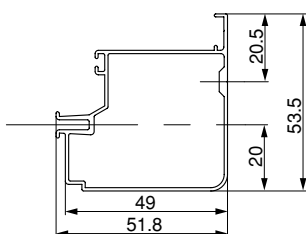
		$\theta = 10^\circ$	$\theta = 20^\circ$	$\theta = 30^\circ$	$\theta = 40^\circ$
$L \tan \theta \cdot \sin 10^\circ =$	LT=1880の場合	53	111	177	259
	LT=2820の場合	82	170	271	395
	LT=3760の場合	111	229	365	532
	LT=4700の場合	140	289	459	
	LT=5640の場合	168	製作不可		
	LT=2080の場合	60	123	197	288
	LT=3120の場合	91	189	301	439
	LT=4160の場合	123	255	405	
	LT=5200の場合	155	320	製作不可	

■端部垂木の加工

3~10尺用

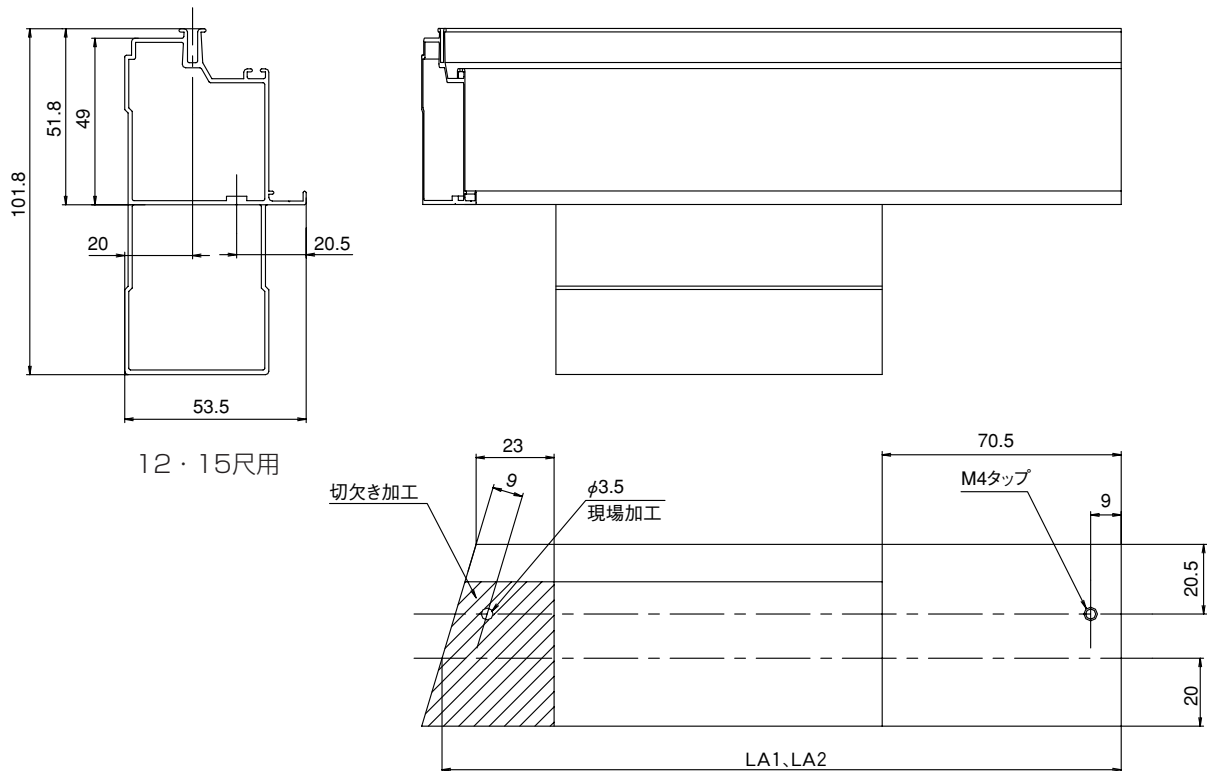


内観右側の出幅が大きい場合の左側端部垂木



内観右側の出幅が大きい場合の右側端部垂木

■アルミ型材の加工（本説明書では内観右側の出幅が大きい仕様とした加工を表しています。） つづき



ポイント
本図は内観右用を示します。左用は前ページの3～10尺用の図を参照してください。

補足
野縁の取付け孔はすでに加工されています。

関東間 (1.0間 LT=1880)

出幅 D1	$\theta = 10^\circ$		$\theta = 20^\circ$		$\theta = 30^\circ$		$\theta = 40^\circ$	
	LA1 (出幅大側)	LA2 (出幅小側)	LA1 (出幅大側)	LA2 (出幅小側)	LA1 (出幅大側)	LA2 (出幅小側)	LA1 (出幅大側)	LA2 (出幅小側)
3R 800	764	433						
4R 1100	1069	737	1081	397			製作不可	
5R 1400	1373	1042	1386	702	1400	315		
6R 1700	1678	1347	1691	1007	1705	620		
7R 2000	1983	1651	1995	1311	2009	925	2027	451
8R 2300	2287	1956	2300	1616	2314	1229	2332	755
9R 2600	2592	2261	2604	1921	2619	1534	2636	1060
10R 2900	2896	2565	2909	2225	2923	1839	2941	1364
12R 3500	3506	3174	3518	2834	3533	2448	3550	1974
15R 4400	4420	4088	4432	3748	4446	3362	4464	2888

関東間 (1.5間 LT=2820)

出幅 D1	$\theta = 10^\circ$		$\theta = 20^\circ$		$\theta = 30^\circ$		$\theta = 40^\circ$	
	LA1 (出幅大側)	LA2 (出幅小側)	LA1 (出幅大側)	LA2 (出幅小側)	LA1 (出幅大側)	LA2 (出幅小側)	LA1 (出幅大側)	LA2 (出幅小側)
3R 800	764	267						
4R 1100	1069	572					製作不可	
5R 1400	1373	876	1386	360				
6R 1700	1678	1181	1691	665				
7R 2000	1983	1486	1995	969	2009	382		
8R 2300	2287	1790	2300	1274	2314	687		
9R 2600	2592	2095	2604	1579	2619	992	2636	272
10R 2900	2896	2400	2909	1883	2923	1296	2941	576
12R 3500	3506	3009	3518	2492	3533	1905	3550	1186
15R 4400	4420	3923	4432	3406	4446	2819	4464	2099

関東間 (2.0間 LT=3760)

出幅 D1	$\theta = 10^\circ$		$\theta = 20^\circ$		$\theta = 30^\circ$		$\theta = 40^\circ$	
	LA1 (出幅大側)	LA2 (出幅小側)	LA1 (出幅大側)	LA2 (出幅小側)	LA1 (出幅大側)	LA2 (出幅小側)	LA1 (出幅大側)	LA2 (出幅小側)
3尺 800								
4尺 1100	1069	406						
5尺 1400	1373	711						
6尺 1700	1678	1015	1691	323				
7尺 2000	1983	1320	1995	627				
8尺 2300	2287	1625	2300	932				
9尺 2600	2592	1929	2604	1237	2619	449		
10尺 2900	2896	2234	2909	1541	2923	754		
12尺 3500	3506	2843	3518	2151	3533	1363	3550	397
15尺 4400	4420	3757	4432	3064	4446	2277	4464	1311

関東間 (2.5間 LT=4700)

出幅 D1	$\theta = 10^\circ$		$\theta = 20^\circ$		$\theta = 30^\circ$		$\theta = 40^\circ$	
	LA1 (出幅大側)	LA2 (出幅小側)	LA1 (出幅大側)	LA2 (出幅小側)	LA1 (出幅大側)	LA2 (出幅小側)	LA1 (出幅大側)	LA2 (出幅小側)
3尺 800								
4尺 1100	1069	241						
5尺 1400	1373	545						
6尺 1700	1678	850						
7尺 2000	1983	1154	1995	285				
8尺 2300	2287	1459	2300	590				
9尺 2600	2592	1764	2604	895				
10尺 2900	2896	2068	2909	1199	2923	211		
12尺 3500	3506	2677	3518	1809	3533	821		
15尺 4400	4420	3591	4432	2722	4446	1735		

関東間 (3.0間 LT=5640)

出幅 D1	$\theta = 10^\circ$		$\theta = 20^\circ$		$\theta = 30^\circ$		$\theta = 40^\circ$	
	LA1 (出幅大側)	LA2 (出幅小側)	LA1 (出幅大側)	LA2 (出幅小側)	LA1 (出幅大側)	LA2 (出幅小側)	LA1 (出幅大側)	LA2 (出幅小側)
3尺 800								
4尺 1100								
5尺 1400	1373	379						
6尺 1700	1678	684						
7尺 2000	1983	989						
8尺 2300	2287	1293						
9尺 2600	2592	1598						
10尺 2900	2896	1903						
12尺 3500	3506	2512						
15尺 4400	4420	3426						

関西間 (1.0間 LT=2080)

出幅 D1	$\theta = 10^\circ$		$\theta = 20^\circ$		$\theta = 30^\circ$		$\theta = 40^\circ$	
	LA1 (出幅大側)	LA2 (出幅小側)	LA1 (出幅大側)	LA2 (出幅小側)	LA1 (出幅大側)	LA2 (出幅小側)	LA1 (出幅大側)	LA2 (出幅小側)
3尺 800	764	398						
4尺 1100	1069	702	1081	325				
5尺 1400	1373	1007	1386	629				
6尺 1700	1678	1311	1691	934	1705	505		
7尺 2000	1983	1616	1995	1239	2009	809	2027	283
8尺 2300	2287	1921	2300	1543	2314	1114	2332	588
9尺 2600	2592	2225	2604	1848	2619	1419	2636	892
10尺 2900	2896	2530	2909	2152	2923	1723	2941	1197

■アルミ型材の加工（本説明書では内観右側の出幅が大きい仕様とした加工を表しています。） つづき

関西間（1.5間 LT=3120）

出幅 D1	$\theta = 10^\circ$		$\theta = 20^\circ$		$\theta = 30^\circ$		$\theta = 40^\circ$	
	LA1 (出幅大側)	LA2 (出幅小側)	LA1 (出幅大側)	LA2 (出幅小側)	LA1 (出幅大側)	LA2 (出幅小側)	LA1 (出幅大側)	LA2 (出幅小側)
3R 800	764	214						
4R 1100	1069	519						
5R 1400	1373	824	1386	251				
6R 1700	1678	1128	1691	556				
7R 2000	1983	1433	1995	860	2009	209		
8R 2300	2287	1737	2300	1165	2314	514		
9R 2600	2592	2042	2604	1469	2619	818		
10R 2900	2896	2347	2909	1774	2923	1123	2941	325

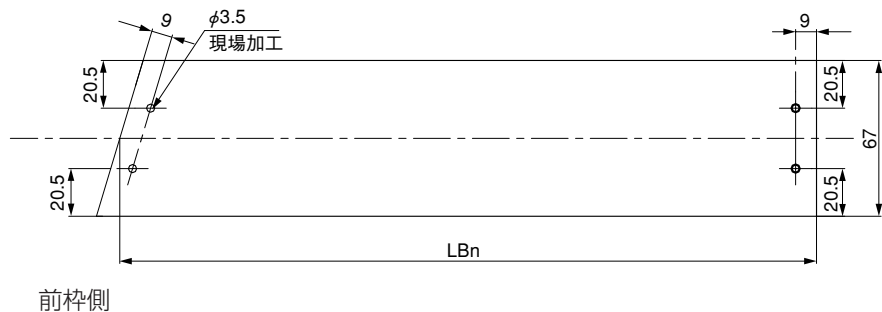
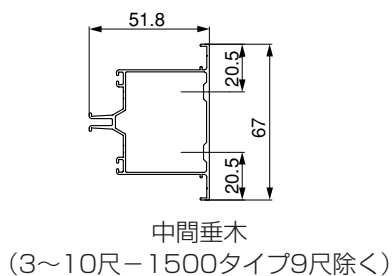
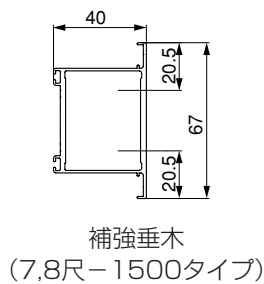
関西間（2.0間 LT=4160）

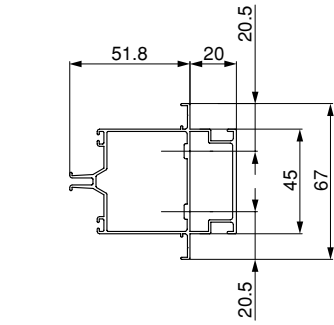
出幅 D1	$\theta = 10^\circ$		$\theta = 20^\circ$		$\theta = 30^\circ$		$\theta = 40^\circ$	
	LA1 (出幅大側)	LA2 (出幅小側)	LA1 (出幅大側)	LA2 (出幅小側)	LA1 (出幅大側)	LA2 (出幅小側)	LA1 (出幅大側)	LA2 (出幅小側)
3R 800								
4R 1100	1069	336						
5R 1400	1373	640						
6R 1700	1678	945	1690	177				
7R 2000	1983	1249	1995	482				
8R 2300	2287	1554	2300	787				
9R 2600	2592	1859	2604	1091	2618	218		
10R 2900	2896	2163	2909	1396	2923	523		

関西間（2.5間 LT=5200）

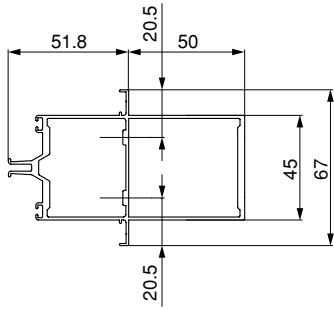
出幅 D1	$\theta = 10^\circ$		$\theta = 20^\circ$		$\theta = 30^\circ$		$\theta = 40^\circ$	
	LA1 (出幅大側)	LA2 (出幅小側)	LA1 (出幅大側)	LA2 (出幅小側)	LA1 (出幅大側)	LA2 (出幅小側)	LA1 (出幅大側)	LA2 (出幅小側)
3R 800								
4R 1100								
5R 1400	1373	457						
6R 1700	1678	762						
7R 2000	1983	1066						
8R 2300	2287	1371						
9R 2600	2592	1675	2604	716				
10R 2900	2896	1980	2909	1017				

■中間垂木の加工

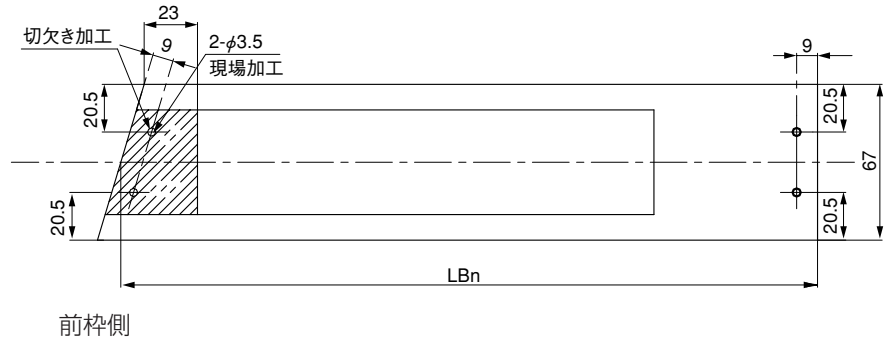




中間垂木
(9尺-1500タイプ)



中間垂木
(12・15尺)

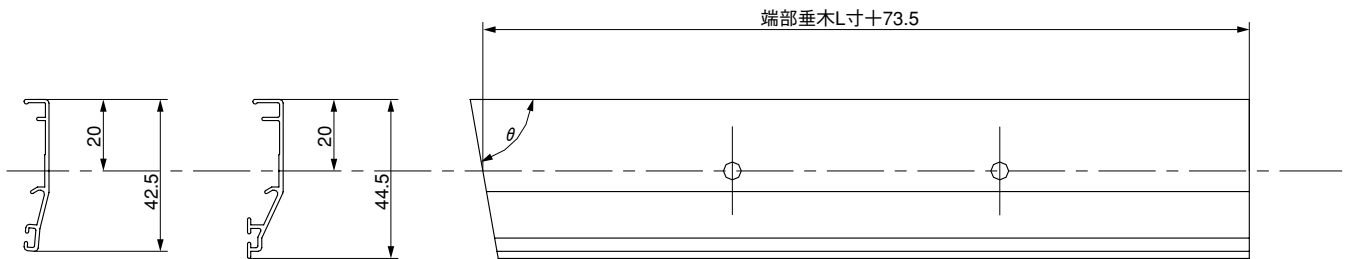


となりあう同士の垂木の寸法は下表をご覧ください。

LB1-LB2

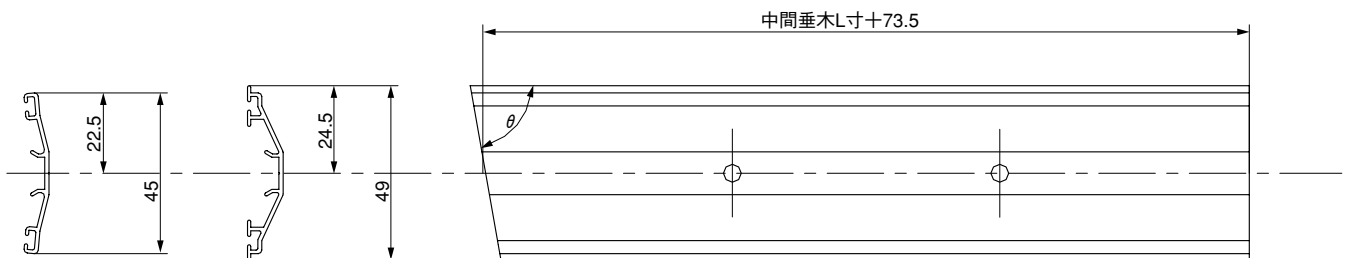
	P=940	P=470	P=1040	P=520
$\theta = 10^\circ$	垂木のL寸差=166	垂木のL寸差=83	垂木のL寸差=183	垂木のL寸差=92
$\theta = 20^\circ$	342	171	378	189
$\theta = 30^\circ$	542	271	600	300
$\theta = 40^\circ$	788	394	872	436

■端部垂木・中間垂木カバーの加工（ななめ切断加工のみ）



3~6尺

7~15尺



3~6尺

7~15尺

■屋根パネルの加工



三角関数表

		TANθ	SINθ	COSθ
θ =	10°	0.18	0.17	0.98
	20°	0.36	0.34	0.94
	30°	0.58	0.50	0.87
	40°	0.84	0.64	0.77

ポイント

ポリカ屋根材には表裏がありますのでご注意ください。

	出 幅	P	グレチャンL寸
関東間	3~8尺	940	895
	9~15尺	470	425
関西間	3~8尺	1040	995
	9・10尺	520	475

グレチャンは、L=995のものが同梱されてます。左表を参照して、切断してお使いください。

■梱包明細

1] 正面台形長さセット

名 称	員 数		
	3~6尺 1.0~2.0間	3~6尺 2.5間~3.0間通し	7~15尺 1.0~3.0間通し
前枠A (L=6080)	1	—	—
前枠C (L=6080)	—	1	1
垂木掛け (L=4160)	1	—	—
垂木掛けB (L=5640)	—	1	—
垂木掛けB-2 (L=5640)	—	—	1
パネル押え (L=6000)	1	1	1
グレチャン (L=995)	4	6	6
ジャバラ (φ40、L=500)	1	1	1
ジャバラソケット	1	1	1
シーリング材	—	—	1
φ6×70六角タッピンネジ1種	—	—	7
M6平座金	—	—	7
雨樋アタッチメント	—	—	1
孔塞ぎキャップ	—	—	1
雨樋パッキン	—	—	2
92° エルボ	—	—	2
雨樋でんでん	—	—	3
φ4×14トラスタッピンネジ3種	—	—	7
接着剤	—	—	1
前枠用ビート (L=951)	4	6	6

2] 正面台形桁セット

名 称	員 数	
	7~10尺 1.0~3.0間通し	12・15尺 1.0~3.0間通し
補強桁B (L=6080)	1	—
補強桁D (L=6080)	—	1
φ4×12トラスタッピンネジ3種	8	8

3] 正面台形用柱部品セット

名 称	員 数
柱角度自在金具 (上)	1
柱角度自在金具 (中)	1
柱角度自在金具 (下)	1
柱固定裏板	1
M8×18六角ボルト (平座金付)	4
M8×75六角ボルト	1
M8用袋ナット	1
M8用平座金	2
M8用バネ座金	1
M10×35六角ボルト	1
M10用袋ナット	1
M10用平座金	1
M10用バネ座金	2
取付説明書	1

取説コード

Z117

VHN-576365B

200304A_1007

200506C_1007