

新日軽 ガイドレール施工説明書

マニュアル番号 ME-1412



改-4

この度は、新日軽の製品をお買い上げいただき誠にありがとうございます。
正しい施工をしていただく為此のマニュアルをお読みください。
施工完了後はお施主様へお渡しください。

必ずお読みください。

本マニュアルはニューエクジスカーゲートモデノカーゲートについて説明しています。セレビューカーゲートでガイドレールを施工される場合には、セレビューカーゲート取付説明マニュアル (ME-1538) に添って取付けを行なってください。モデノカーゲート両開閉仕様を施工される場合は、モデノカーゲート両開閉取付説明書に添って取付けを行なってください。

このマニュアルに示した注意事項は、安全に関する重要な内容を示しています。人身事故や財産への損害を未然に防止するため、次のような絵表示をしています。

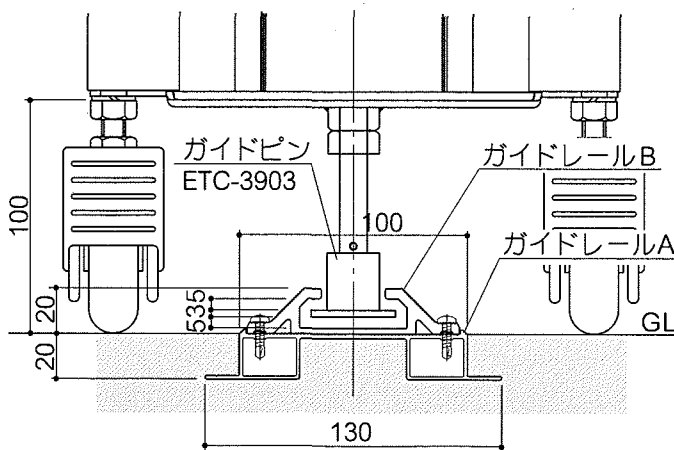
絵表示	意味	絵表示	ご使用上の注意とお願い
 注意	この表示を無視して誤った取り扱いを すると使用者が負傷する危険や物的損 害の発生することを表しています。		「必ず行なっていただくこと」を 示しています。


梱包明細

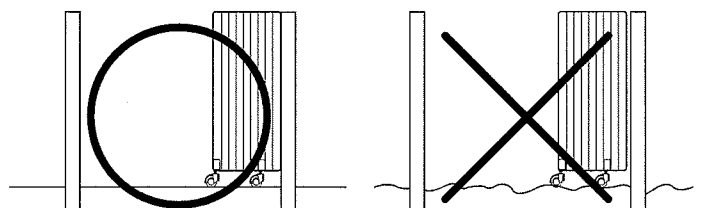
部材名称	区分	梱包内容
ガイドレール セット	15	ガイドレールA L=1500 (1)、ガイドレールB L=1260 (1)、ビスセット (1)
	20	ガイドレールA L=2000 (1)、ガイドレールB L=1670 (1)、ビスセット (1)
レール固定金具 セット	片開き用	柱固定金具 (2)、レール端部金具 (1) 裏板・ビスセット (1)、取付施工マニュアル (1)
	両開き用	柱固定金具 (2)、レール端部金具 (2) 裏板・ビスセット (1)、取付施工マニュアル (1)
	両開き角地用	柱固定金具 (2)、レール端部金具 (4) 裏板・ビスセット (1)、取付施工マニュアル (1)
ガイドレール用 ガイドピン	ニューエクジス モデノカーゲート用	ガイドピン (1)、ガイド取付金具 (1)、六角ナット (1)
	セレビュー用	ガイドピン (1)、六角ナット (1)、丸座金 (1)
レール連結部品 セット	共通	レール連結裏板 (2)、クッション材 (1) ビスセット (1)

※ガイドピンは、キャスター個数分必要。
※連結金具セットは、レール連結箇所分必要。

レール納まり図

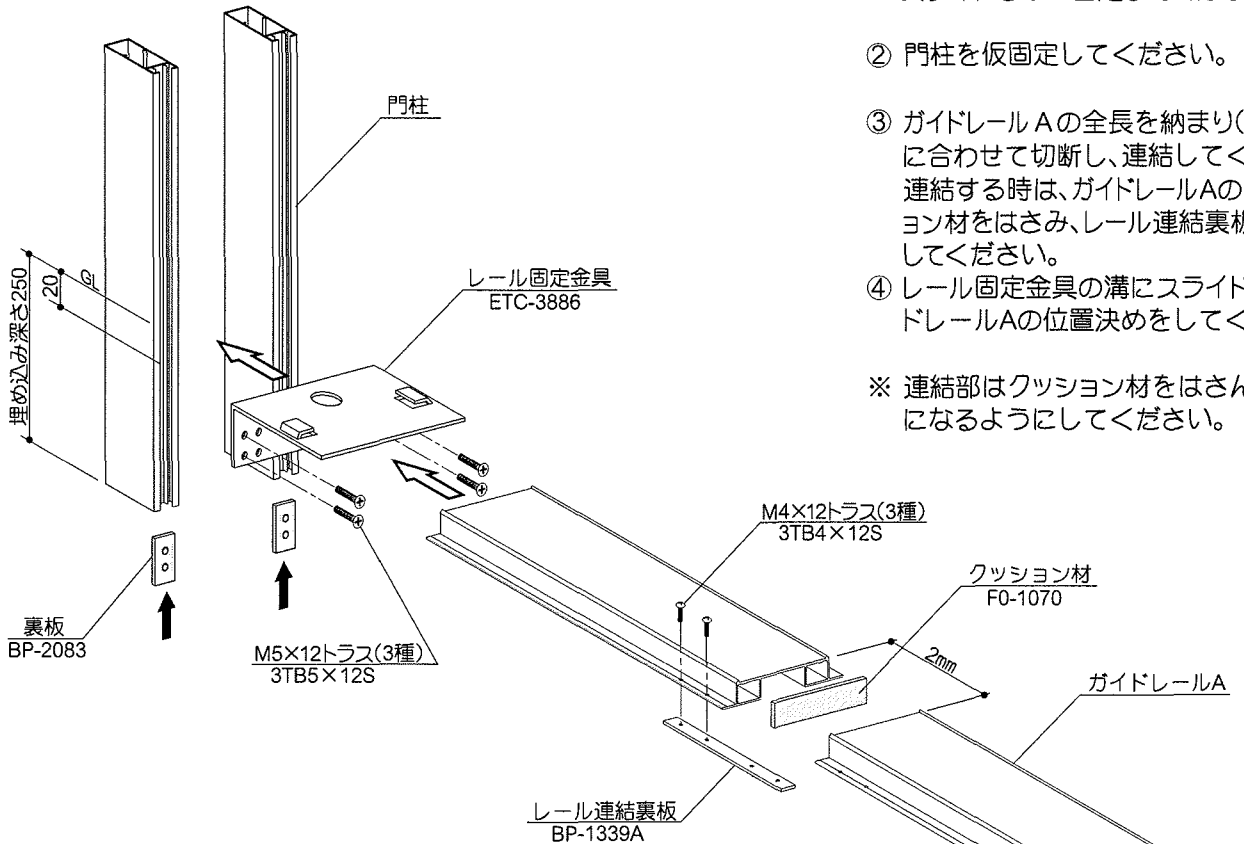


 カーゲート走行面、レール設置面は、水平に仕上げてください。(詳しくはME-1350をご覧ください。) 土間に凹凸があると、ガイドピンがレールに接触しカーゲート本体が開閉できなくなります。



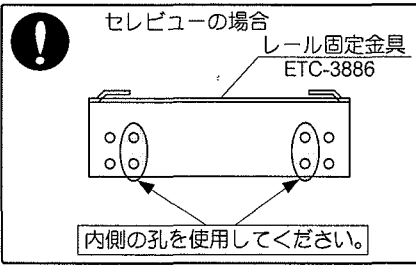
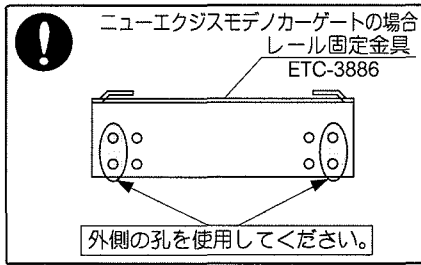
施工手順

1 ガイドレールAの設置

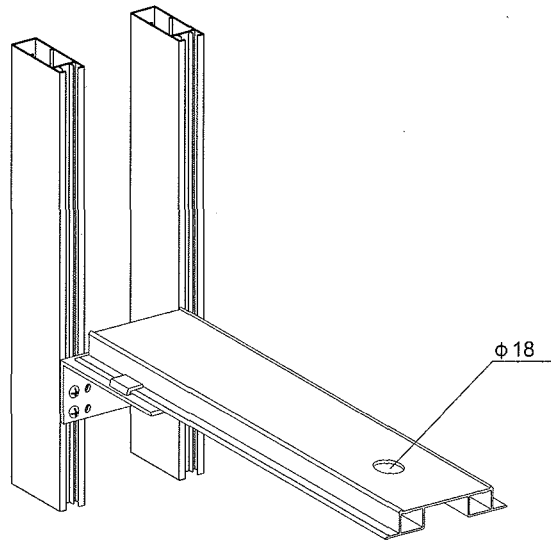


- ① レール固定金具に裏板を仮止めし、門柱にスライドさせて固定してください。
- ② 門柱を仮固定してください。
- ③ ガイドレールAの全長を納まり(p4~p6参考)に合わせて切断し、連結してください。連結する時は、ガイドレールAの小口にクッション材をはさみ、レール連結裏板をビス止めしてください。
- ④ レール固定金具の溝にスライドさせて、ガイドレールAの位置決めをしてください。

※ 連結部はクッション材をはさんで、2mm間隔になるようにしてください。



2 落とし棒受けの孔あけ

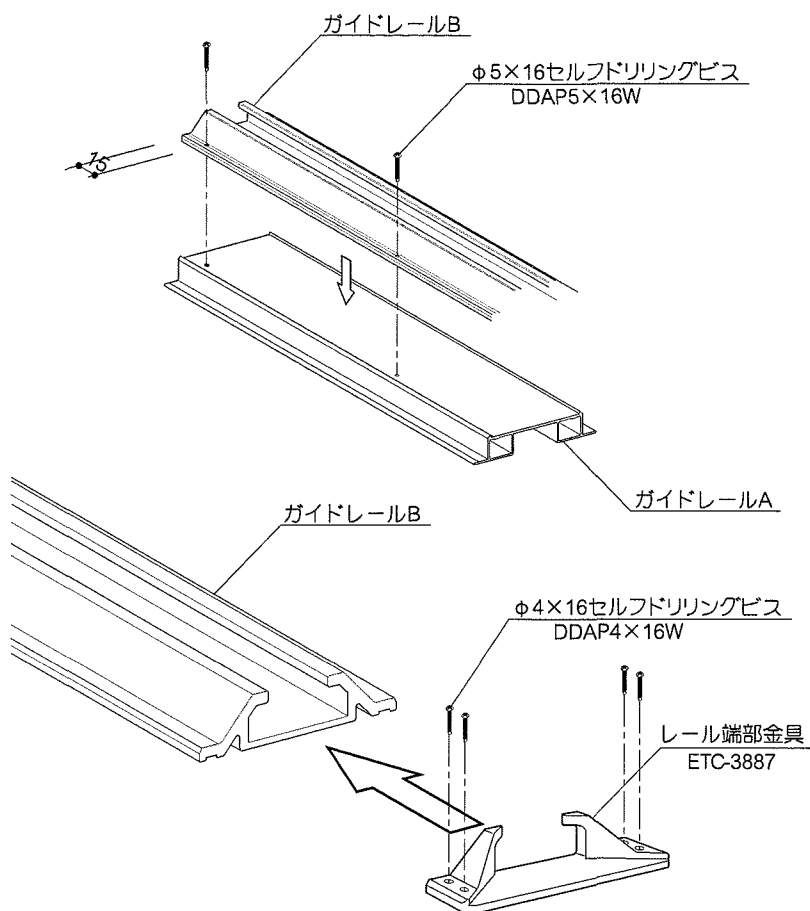


- ① 先端落とし棒受けの埋込み位置に現物合わせにてφ18の孔をあけてください。(埋込み位置は、納り図を参照してください。)

! 孔あけは、モルタルを流し込む前に行ってください。

- ② 中間落とし棒設置の際は、門柱セットに同梱のマニュアルを参照の上現物合わせにて取付けてください。

3 ガイドレールB及びレール端部金具の取付



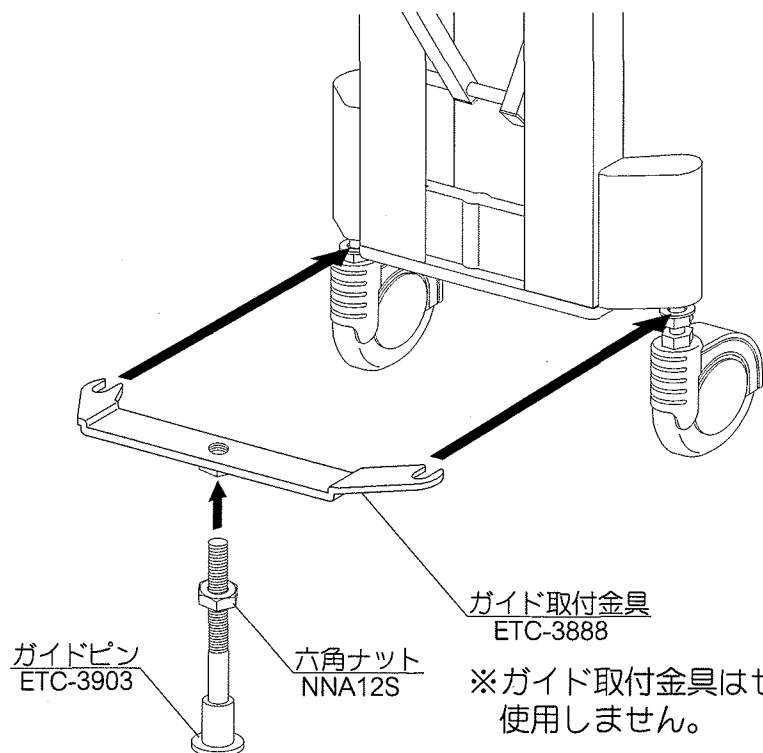
⑦ P4～P6を参照の上ガイドレールBをガイドレールAにビス止めしてください。両開きの場合、間口中心でレールをつき合わせて止めてください。

※ ガイドレールBを切断した場合には、端から15mm以内にφ4.5の孔をあけ直してからビス止めしてください。

⑧ ガイドレールBの端部にレール端部金具を取付けてください。

ガイドピンの取付け

※ガイドピンの取付け作業は本体をねかせた状態で行ってください。



① キャスター部のボルトをゆるめてガイド取付金具をつけてください。

② 六角ナットをガイドのボルト部につけてから、ガイド取付金具に取付けてください。

③ 高さを調節して、六角ナットを確実にしめつけてください。

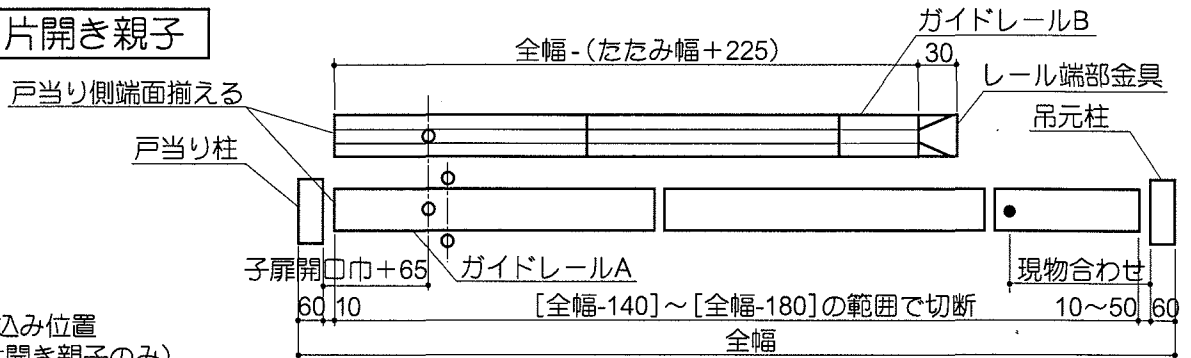
④ 開閉を行い、ガイドピンがガイドレールBの底や上面に接触しないか確認してください。

※ガイド取付金具はセレビューでは使用しません。

納まり図

カーゲート本体の寸法の詳細は、マニュアル番号(ME-1350)を参照してください。

片開き・片開き親子



●: 落とし棒受け埋込み位置

○: 落とし棒受け(片開き親子のみ)

※子扉開口巾=(子扉のSPAN×ピッチ)-(24×子扉のSPAN)-38」

! 片開き親子設置の際は、連結部の中間落とし棒は必ず設置してください。

規格寸法表

片開き

ニューエクスXA型

サイズ	全幅	たたみ幅	ガイドレールA切断長さ	ガイドレールB切断長さ
21SR	2152	334	2000	1593
23SR	2392	358	2250	1809
26SR	2632	382	2490	2025
28SR	2872	406	2730	2241
31SR	3112	430	2970	2457
33SR	3352	454	3210	2673
35SR	3592	478	3450	2889
38SR	3832	502	3690	3105
40SR	4072	526	3930	3321
43SR	4312	550	4170	3537
47SR	4792	598	4650	3969
50SR	5032	622	4890	4185
55SR	5512	670	5370	4617
62SR	6232	742	6090	5265

片開き親子

ニューエクスXA型

サイズ	全幅	子扉開口巾	たたみ幅	ガイドレールA切断長さ	ガイドレールB切断長さ
29SFR	2994	826	528	2850	2241
32SFR	3234	826	552	3090	2457
34SFR	3474	826	576	3330	2673
37SFR	3714	826	600	3570	2889
39SFR	3954	826	624	3810	3105
41SFR	4194	826	648	4050	3321
44SFR	4434	826	672	4290	3537
46SFR	4674	826	696	4530	3753
49SFR	4914	826	720	4770	3969
51SFR	5154	826	744	5010	4185
53SFR	5394	826	768	5250	4401
58SFR	5874	826	816	5730	4833
61SFR	6114	826	840	5970	5049

ニューエクスXB型

サイズ	全幅	たたみ幅	ガイドレールA切断長さ	ガイドレールB切断長さ
19SR	1952	334	1810	1393
21SR	2167	358	2000	1584
23SR	2382	382	2240	1775
25SR	2597	406	2450	1966
28SR	2812	430	2670	2157
30SR	3027	454	2880	2348
32SR	3242	478	3100	2539
34SR	3457	502	3310	2730
36SR	3672	526	3500	2921
38SR	3887	550	3740	3112
41SR	4102	574	3960	3303
43SR	4317	598	4170	3494
47SR	4747	646	4600	3876
51SR	5177	694	5030	4258
56SR	5607	742	5460	4640
62SR	6252	814	6110	5213

ニューエクスXB型

サイズ	全幅	子扉開口巾	たたみ幅	ガイドレールA切断長さ	ガイドレールB切断長さ
29SFR	2934	917	552	2790	2157
31SFR	3149	917	576	3000	2348
33SFR	3364	917	600	3220	2539
35SFR	3579	917	624	3430	2730
37SFR	3794	917	648	3650	2921
40SFR	4009	917	672	3860	3112
42SFR	4224	917	696	4080	3303
44SFR	4439	917	720	4290	3494
46SFR	4654	917	744	4500	3685
48SFR	4869	917	768	4720	3876
50SFR	5084	917	792	4930	4067
52SFR	5299	917	816	5150	4258
55SFR	5514	917	840	5370	4449
59SFR	5944	917	888	5800	4831

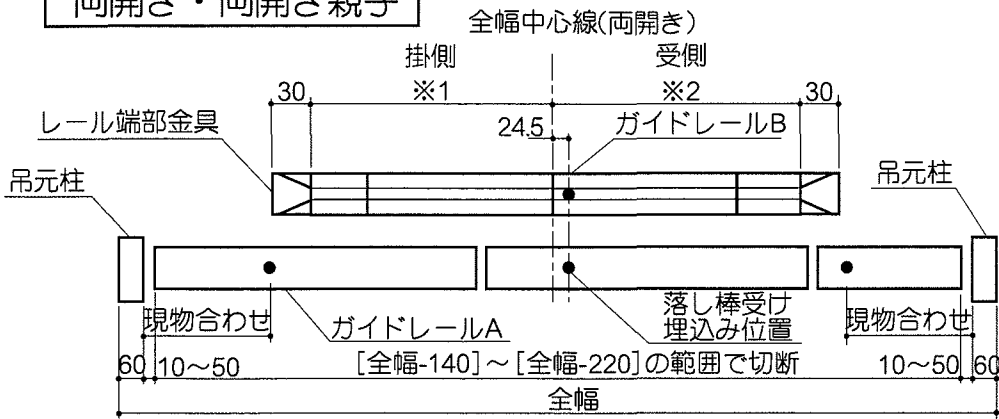
ニューエクスXC型

サイズ	全幅	たたみ幅	ガイドレールA切断長さ	ガイドレールB切断長さ
19SR	1987	358	1840	1404
21SR	2182	382	2040	1575
25SR	2572	430	2430	1917
27SR	2767	454	2620	2088
29SR	2962	478	2820	2259
31SR	3157	502	3000	2430
35SR	3547	550	3400	2772
37SR	3742	574	3600	2943
39SR	3937	598	3790	3114
41SR	4132	622	3990	3285
43SR	4327	646	4180	3456
47SR	4717	694	4570	3798
49SR	4912	718	4770	3969
51SR	5107	742	4960	4140
54SR	5497	790	5350	4482
60SR	6082	862	5940	4995

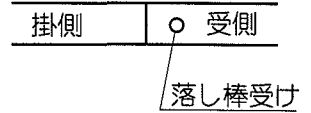
ニューエクスXC型

サイズ	全幅	子扉開口巾	たたみ幅	ガイドレールA切断長さ	ガイドレールB切断長さ
28SFR	2889	817	576	2740	2088
30SFR	3084	817	600	2940	2259
32SFR	3279	817	624	3130	2430
36SFR	3669	817	672	3520	2772
38SFR	3864	817	696	3720	2943
40SFR	4059	817	720	3910	3114
42SFR	4254	817	744	4110	3285
46SFR	4644	817	792	4500	3627
48SFR	4839	817	816	4690	3798
50SFR	5034	817	840	4890	3969
52SFR	5229	817	864	5080	4140
54SFR	5424	817	888	5280	4311
58SFR	5814	817	936	5670	4653
60SFR	6009	817	960	5860	4824

両開き・両開き親子



※ガイドレールBは、掛側と受側の落とし棒受け埋込み位置を、突き合わせる様に設置してください。



ガイドレールB切断長さ

	掛側	受側
※1両開き	全幅/2-(掛側たたみ幅+155)	全幅/2-(受側たたみ幅+192)
※2両開き親子	掛側ピッチ×スパン+14.5 -たたみ幅	受側ピッチ×スパン+192 -たたみ幅

ニューエクスXA型

	サイズ	全幅	ガイドレールA 切断長さ	掛側		受側	
				たたみ幅	ガイドレールB 切断長さ	たたみ幅	ガイドレールB 切断長さ
両開き	36WR	3699	3550	310	1384.5	273	1384.5
	41WR	4179	4000	334	1600.5	297	1600.5
	46WR	4659	4500	358	1816.5	321	1816.5
	51WR	5139	4990	382	2032.5	345	2032.5
	56WR	5619	5470	406	2248.5	369	2248.5
	60WR	6099	5950	430	2464.5	393	2464.5
	65WR	6579	6430	454	2680.5	417	2680.5
	70WR	7059	6910	478	2896.5	441	2896.5
	75WR	7539	7390	502	3112.5	465	3112.5
	80WR	8019	7870	526	3328.5	489	3328.5
両開き親子	36FR	3699	3500	238	736.5	345	2032.5
	39FR	3939	3790	238	736.5	369	2248.5
	41FR	4179	4000	238	736.5	393	2464.5
	44FR	4419	4270	238	736.5	417	2680.5
	46FR	4659	4500	238	736.5	441	2896.5
	48FR	4899	4750	238	736.5	465	3112.5
	51FR	5139	4990	238	736.5	489	3328.5
	53FR	5379	5230	238	736.5	513	3544.5
	58FR	5859	5710	238	736.5	561	3976.5
	60FR	6099	5950	238	736.5	585	4192.5
	65FR	6579	6430	238	736.5	633	4624.5
	72FR	7299	7150	238	736.5	705	5272.5

ニューエクスXB型

	サイズ	全幅	ガイドレールA 切断長さ	掛側		受側	
				たたみ幅	ガイドレールB 切断長さ	たたみ幅	ガイドレールB 切断長さ
両開き	37WR	3779	3630	334	1400.5	297	1400.5
	42WR	4209	4000	358	1591.5	321	1591.5
	46WR	4639	4490	382	1782.5	345	1782.5
	50WR	5069	4920	406	1973.5	369	1973.5
	54WR	5499	5350	430	2164.5	393	2164.5
	59WR	5929	5780	454	2355.5	417	2355.5
	63WR	6539	6210	478	2546.5	441	2546.5
	67WR	6789	6640	502	2737.5	465	2737.5
	72WR	7219	7070	526	2928.5	489	2928.5
	76WR	7649	7500	550	3119.5	513	3119.5
両開き親子	80WR	8079	7930	574	3310.5	537	3310.5
	35FR	3564	3420	262	827.5	345	1782.5
	37FR	3779	3630	262	827.5	369	1973.5
	39FR	3994	3850	262	827.5	393	2164.5
	42FR	4209	4000	262	827.5	417	2355.5
	44FR	4424	4280	262	827.5	441	2546.5
	46FR	4639	4490	262	827.5	465	2737.5
	48FR	4854	4710	262	827.5	489	2928.5
	50FR	5069	4920	262	827.5	513	3119.5
	52FR	5284	5140	262	827.5	537	3310.5
	54FR	5499	5350	262	827.5	561	3501.5
	59FR	5929	5780	262	827.5	609	3883.5
	63FR	6359	6210	262	827.5	657	4265.5
	67FR	6789	6640	262	827.5	705	4647.5
74FR	7434	7290	262	827.5	777	5220.5	

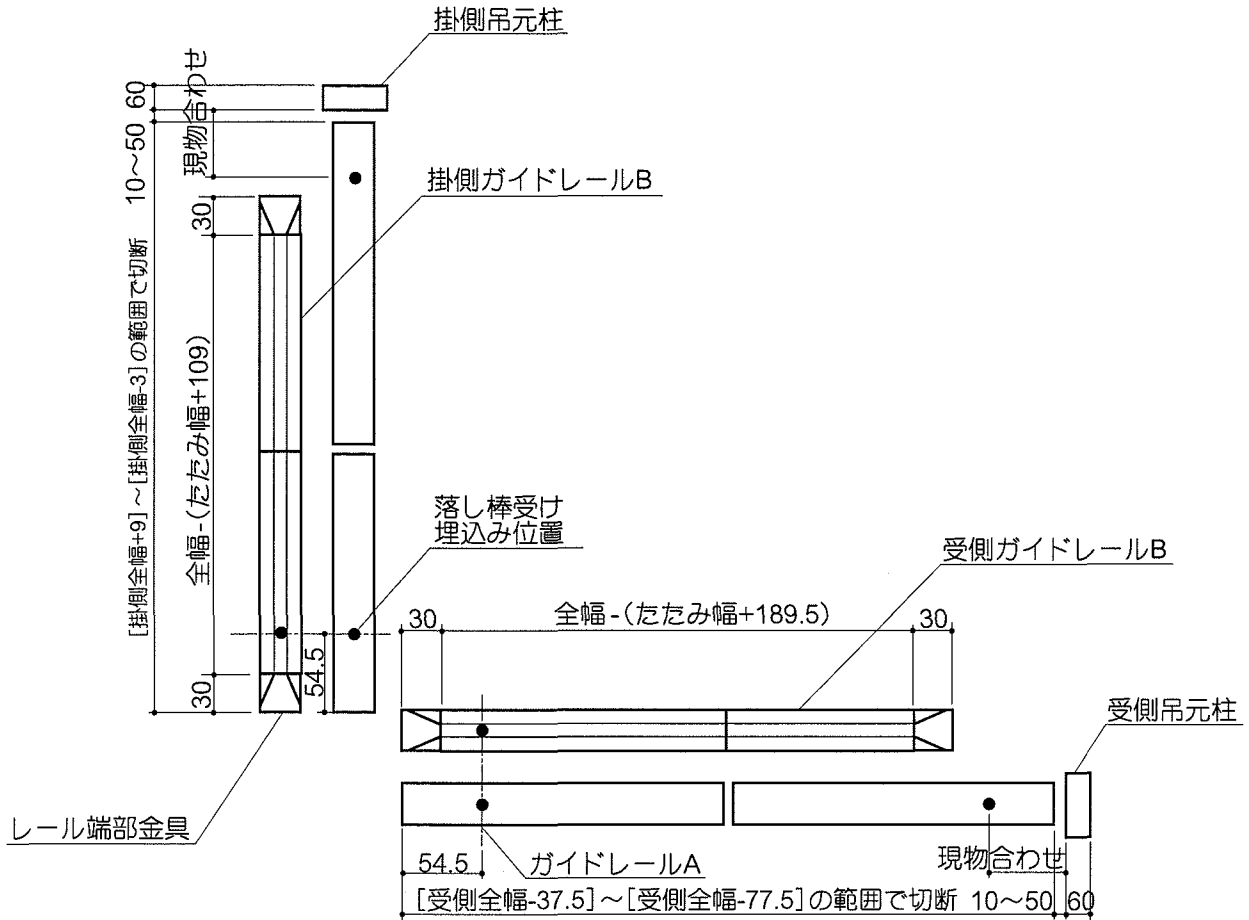
ニューエクスXC型

	サイズ	全幅	ガイドレールA 切断長さ	掛側		受側	
				たたみ幅	ガイドレールB 切断長さ	たたみ幅	ガイドレールB 切断長さ
両開き	38WR	3849	3700	358	1411.5	321	1411.5
	42WR	4239	4090	382	1582.5	345	1582.5
	50WR	5019	4870	430	1924.5	393	1924.5
	54WR	5409	5260	454	2095.5	417	2095.5
	57WR	5799	5650	478	2266.5	441	2266.5
	61WR	6189	6000	502	2437.5	465	2437.5
	69WR	6969	6820	550	2779.5	513	2779.5
	73WR	7359	7210	574	2950.5	537	2950.5
	77WR	7749	7600	598	3121.5	561	3121.5
	81WR	8139	7990	622	3292.5	585	3292.5
両開き親子	36FR	3654	3510	262	727.5	393	1924.5
	38FR	3849	3700	262	727.5	417	2095.5
	40FR	4044	3900	262	727.5	441	2271.5
	42FR	4239	4090	262	727.5	465	2437.5
	46FR	4629	4480	262	727.5	513	2779.5
	48FR	4824	4680	262	727.5	537	2950.5
	50FR	5019	4870	262	727.5	561	3121.5
	52FR	5214	5070	262	727.5	585	3292.5
	54FR	5409	5260	262	727.5	609	3463.5
	57FR	5799	5650	262	727.5	657	3805.5
	59FR	5994	5850	262	727.5	681	3976.5
	61FR	6189	6040	262	727.5	705	4147.5
	65FR	6579	6430	262	727.5	753	4489.5
	71FR	7164	7020	262	727.5	825	5002.5

両開き角地

※カーゲート角地の納り寸法は、マニュアル番号(ME-1415)を参照してください。

※両開き角地ガイドレール式の際は、転防は必要ありません。



ニューエクスXA型

	掛け側				受け側			
	全幅	たたみ幅	ガイドレールA 切断長さ	ガイドレールB 切断長さ	全幅	たたみ幅	ガイドレールA 切断長さ	ガイドレールB 切断長さ
41CR	2089	334	2090	1646	2087	367	2040	1530.5
46CR	2329	358	2330	1862	2327	391	2280	1746.5
51CR	2569	382	2570	2078	2567	415	2520	1962.5
56CR	2809	406	2810	2294	2807	439	2760	2178.5
60CR	3049	430	3050	2510	3047	463	3000	2394.5
65CR	3289	454	3290	2726	3287	487	3240	2610.5
70CR	3529	478	3530	2942	3527	511	3480	2826.5
75CR	3769	502	3770	3158	3767	535	3720	3042.5
80CR	4009	526	4010	3374	4007	559	3960	3258.5

ニューエクスXB型

	掛け側				受け側			
	全幅	たたみ幅	ガイドレールA 切断長さ	ガイドレールB 切断長さ	全幅	たたみ幅	ガイドレールA 切断長さ	ガイドレールB 切断長さ
37CR	1889	334	1890	1446	1887	367	1840	1330.5
42CR	2104	358	2110	1637	2102	391	2060	1521.5
46CR	2319	382	2320	1828	2317	415	2270	1712.5
50CR	2534	406	2540	2019	2532	439	2490	1903.5
54CR	2749	430	2750	2210	2747	463	2700	2094.5
59CR	2964	454	2970	2401	2962	487	2920	2285.5
63CR	3179	478	3180	2592	3177	511	3130	2476.5
67CR	3394	502	3400	2783	3392	535	3350	2667.5
72CR	3609	526	3610	2974	3607	559	3560	2858.5
76CR	3824	550	3830	3165	3822	583	3780	3049.5
80CR	4039	574	4040	3356	4037	607	3990	3240.5

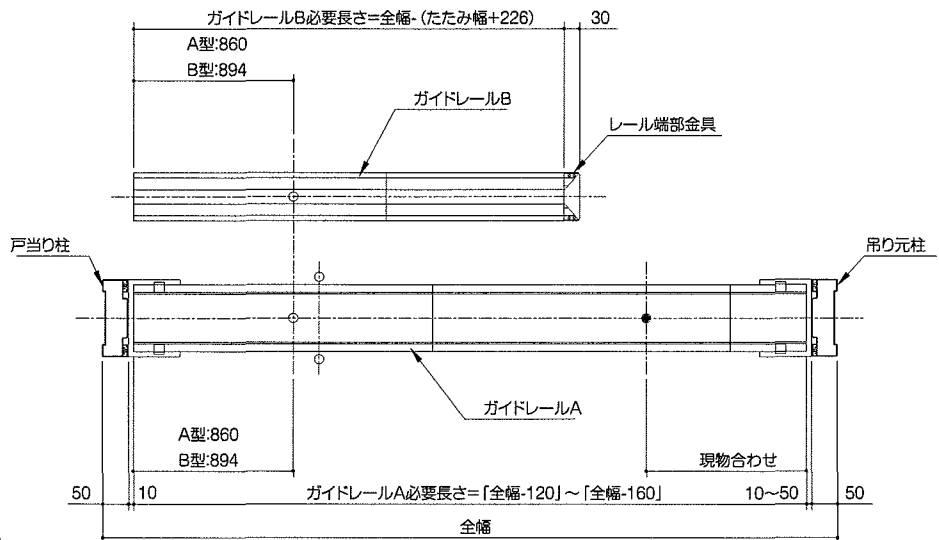
ニューエクスXC型

	掛け側				受け側			
	全幅	たたみ幅	ガイドレールA 切断長さ	ガイドレールB 切断長さ	全幅	たたみ幅	ガイドレールA 切断長さ	ガイドレールB 切断長さ
38CR	1924	358	1930	1457	1922	391	1880	1341.5
42CR	2119	382	2120	1628	2117	415	2070	1512.5
50CR	2509	430	2510	1970	2507	463	2460	1854.5
54CR	2704	454	2710	2141	2702	487	2660	2025.5
57CR	2899	478	2900	2312	2897	511	2850	2196.5
61CR	3094	502	3100	2483	3092	535	3050	2367.5
69CR	3484	550	3490	2825	3482	583	3440	2709.5
73CR	3679	574	3680	2996	3677	607	3630	2880.5
77CR	3874	598	3880	3167	3872	631	3830	3051.5
81CR	4069	622	4070	3338	4067	655	4020	3222.5

納まり図

カーゲート本体の寸法の詳細は、マニュアル番号 (ME-2128) を参照してください。

片開き・片開き親子



●: 落し棒受け埋込み位置

○: 落し棒受け (片開き親子のみ)

※子扉開口巾 = 「(子扉のSPAN×ピッチ) - (25.6×子扉のSPAN) - 25.8」

! 片開き親子設置の際は、連結部の中間落し棒は必ず設置してください。

規格寸法表

片開き

【モデノカーゲートA型】

サイズ	全幅	たたみ幅	ガイドレールA切断長さ	ガイドレールB切断長さ
21SR	2102	346.1	1982	1530
25SR	2572	397.3	2452	1949
28SR	2807	422.9	2687	2158
30SR	3042	448.5	2922	2368
32SR	3277	474.1	3157	2577
35SR	3512	499.7	3392	2786
39SR	3982	550.9	3862	3205
42SR	4217	576.5	4097	3415
44SR	4452	602.1	4332	3624
49SR	4922	653.3	4802	4043
51SR	5157	678.9	5037	4252
56SR	5627	730.1	5507	4671
60SR	6097	781.3	5977	5090

片開き親子

【モデノカーゲートA型】

サイズ	全幅	たたみ幅	ガイドレールA切断長さ	ガイドレールB切断長さ
31SFR	3174	580.5	3054	2368
36SFR	3644	631.7	3524	2786
38SFR	3879	657.3	3759	2996
41SFR	4114	682.9	3994	3205
43SFR	4349	708.5	4229	3415
45SFR	4584	734.1	4464	3624
50SFR	5054	785.3	4934	4043
52SFR	5289	810.9	5169	4252
55SFR	5524	836.5	5404	4462
59SFR	5994	887.7	5874	4880
62SFR	6229	913.3	6109	5090

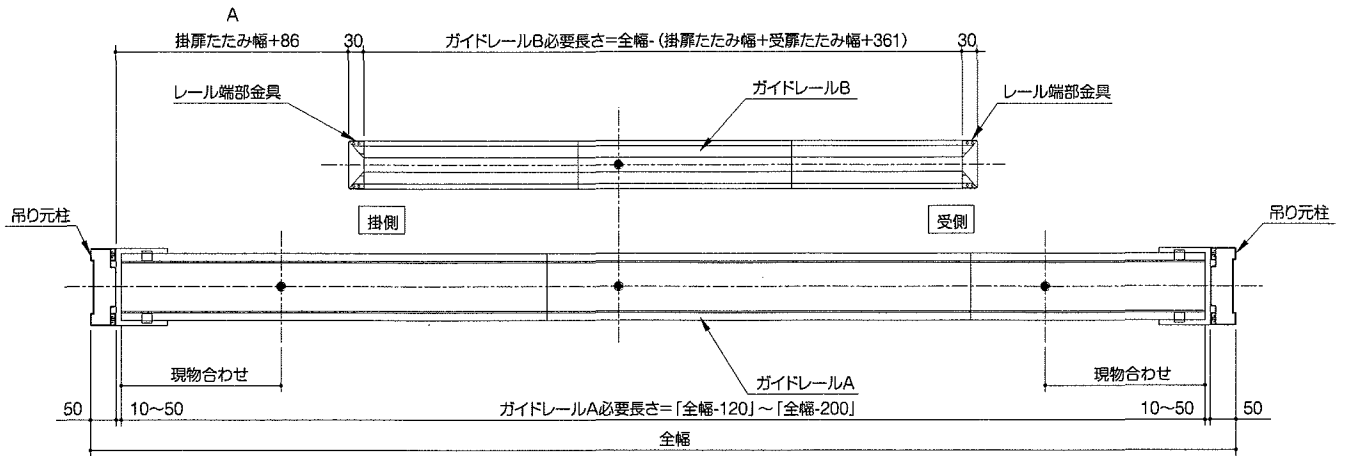
【モデノカーゲートB型】

サイズ	全幅	たたみ幅	ガイドレールA切断長さ	ガイドレールB切断長さ
22SR	2222	397.3	2102	1599
26SR	2622	448.5	2502	1948
28SR	2822	474.1	2702	2122
30SR	3022	499.7	2902	2296
32SR	3222	525.3	3102	2471
36SR	3622	576.5	3502	2820
40SR	4022	627.7	3902	3168
42SR	4222	653.3	4102	3343
44SR	4422	678.9	4302	3517
48SR	4822	730.1	4702	3866
52SR	5222	781.3	5102	4215
54SR	5422	806.9	5302	4389
56SR	5622	832.5	5502	4564
62SR	6222	909.3	6102	5087

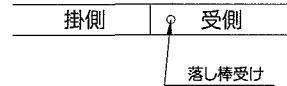
【モデノカーゲートB型】

サイズ	全幅	たたみ幅	ガイドレールA切断長さ	ガイドレールB切断長さ
27SFR	2754	580.5	2634	1948
33SFR	3354	657.3	3234	2471
37SFR	3754	708.5	3634	2820
39SFR	3954	734.1	3834	2994
41SFR	4154	759.7	4034	3168
43SFR	4354	785.3	4234	3343
47SFR	4754	836.5	4634	3692
51SFR	5154	887.7	5034	4040
53SFR	5354	913.3	5234	4215
55SFR	5554	938.9	5434	4389
59SFR	5954	990.1	5834	4738
63SFR	6354	1041.3	6234	5087

両開き・両開き親子



※ガイドレールBは、掛側と受側の
 落とし棒受け埋込み位置を、
 突き合わせる様に設置してく
 ださい。



【モデノカーゲートA型】

	サイズ	全幅	たみ幅		ガイドレールA切断長さ	ガイドレールB切断長さ
			掛扉	受扉		
両開き	31WR	3159	294.9	267.6	3039	2236
	40WR	4099	346.1	318.8	3979	3073
	50WR	5039	397.3	370	4919	3911
	55WR	5509	422.9	395.6	5389	4330
	59WR	5979	448.5	421.2	5859	4748
	64WR	6449	474.1	446.8	6329	5167
	69WR	6919	499.7	472.4	6799	5586
	78WR	7859	550.9	523.6	7739	6424
	83WR	8329	576.5	549.2	8209	6842
	両開き親子	31FR	3159	243.7	318.8	3039
36FR		3629	243.7	370	3509	2654
38FR		3864	243.7	395.6	3744	2864
40FR		4099	243.7	421.2	3979	3073
43FR		4334	243.7	446.8	4214	3283
45FR		4569	243.7	472.4	4449	3492
50FR		5039	243.7	523.6	4919	3911
52FR		5274	243.7	549.2	5154	4120
55FR		5509	243.7	574.8	5389	4330
59FR		5979	243.7	626	5859	4748
62FR		6214	243.7	651.6	6094	4958
66FR		6684	243.7	702.8	6564	5377
71FR		7154	243.7	754	7034	5795

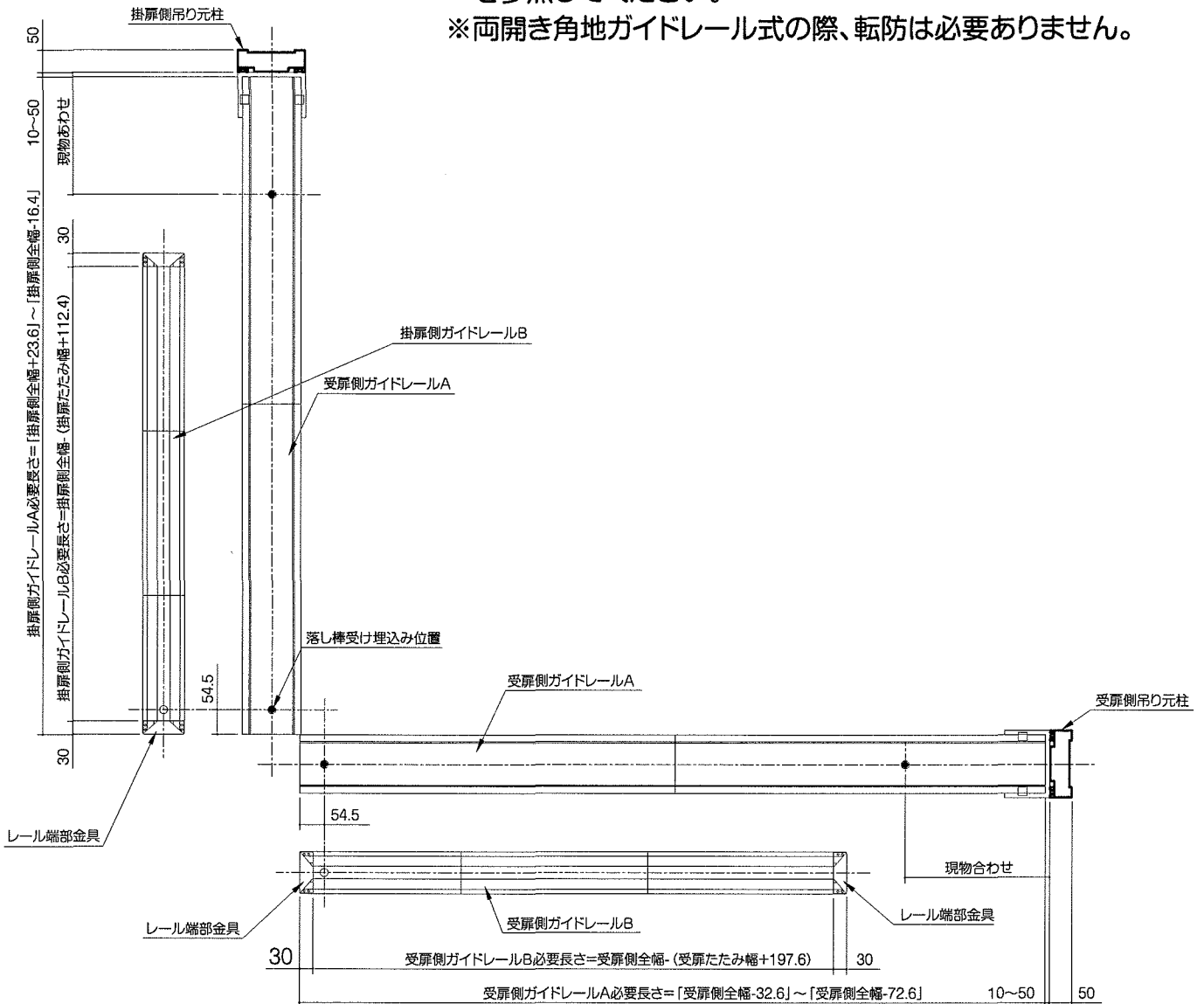
【モデノカーゲートB型】

	サイズ	全幅	たみ幅		ガイドレールA切断長さ	ガイドレールB切断長さ
			掛扉	受扉		
両開き	31WR	3139	320.5	293.2	3019	2164
	43WR	4339	397.3	370	4219	3211
	51WR	5139	448.5	421.2	5019	3908
	55WR	5539	474.1	446.8	5419	4257
	59WR	5939	499.7	472.4	5819	4606
	63WR	6339	525.3	498	6219	4955
	71WR	7139	576.5	549.2	7019	5652
	79WR	7939	627.7	600.4	7819	6350
	83WR	8339	653.3	626	8219	6699
	両開き親子	27FR	2739	269.3	293.2	2619
33FR		3339	269.3	370	3219	2339
37FR		3739	269.3	421.2	3619	2688
39FR		3939	269.3	446.8	3819	2862
41FR		4139	269.3	472.4	4019	3036
43FR		4339	269.3	498	4219	3211
47FR		4739	269.3	549.2	4619	3560
51FR		5139	269.3	600.4	5019	3908
53FR		5339	269.3	626	5219	4083
55FR		5539	269.3	651.6	5419	4257
59FR		5939	269.3	702.8	5819	4606
63FR		6339	269.3	754	6219	4955
65FR		6539	269.3	779.6	6419	5129
67FR	6739	269.3	805.2	6619	5304	
73FR	7339	269.3	882	7219	5827	

両開き角地

※カーゲート角地の納り寸法は、マニュアル番号 (ME-2131) を参照してください。

※両開き角地ガイドレール式の際、転防は必要ありません。



【モデノカーゲートA型】

サイズ	掛扉側				受扉側			
	全幅	たたみ幅	ガイドレールA切断長さ	ガイドレールB切断長さ	全幅	たたみ幅	ガイドレールA切断長さ	ガイドレールB切断長さ
40CR	2050	346.1	2074	1592	2047	378.8	2014	1471
50CR	2520	397.3	2544	2010	2517	430	2484	1889
54CR	2755	422.9	2779	2220	2752	455.6	2719	2099
59CR	2990	448.5	3014	2429	2987	481.2	2954	2308
64CR	3225	474.1	3249	2639	3222	506.8	3189	2518
69CR	3460	499.7	3484	2848	3457	532.4	3424	2727
78CR	3930	550.9	3954	3267	3927	583.6	3894	3146
83CR	4165	576.5	4189	3476	4162	609.2	4129	3355

【モデノカーゲートB型】

サイズ	掛扉側				受扉側			
	全幅	たたみ幅	ガイドレールA切断長さ	ガイドレールB切断長さ	全幅	たたみ幅	ガイドレールA切断長さ	ガイドレールB切断長さ
43CR	2170	397.3	2194	1660	2167	430	2134	1539
51CR	2570	448.5	2594	2009	2567	481.2	2534	1888
55CR	2770	474.1	2794	2184	2767	506.8	2734	2063
59CR	2970	499.7	2994	2358	2967	532.4	2934	2237
63CR	3170	525.3	3194	2532	3167	558	3134	2411
71CR	3570	576.5	3594	2881	3567	609.2	3534	2760
79CR	3970	627.7	3994	3230	3967	660.4	3934	3109
83CR	4170	653.3	4194	3404	4167	686	4134	3283