

# IIXIL ハイミレーヌ（間仕切りタイプ）取付説明書

- このたびは、当社製品をお買いあげいただきましてまことにありがとうございます。
- この取付説明書に示した表示記号の内容は、製品を安全に正しく施工していただき、施主様等の危害や損害を未然に防止するためのものです。  
表示記号の内容を良く理解したうえで、本書の内容（指示）にしたがってください。
- この取付説明書では、次のような記号を使用しています。

## 安全に関する記号 記号の意味


**警告**

- 取扱いを誤った場合に、使用者が死亡または重傷を負うおそれのある内容を示しています。


**注意**

- 取扱いを誤った場合に、使用者が中・軽傷を負うおそれのある内容、または物的損害のおそれがある内容を示しています。

## 一般情報に関する記号


**ポイント**

- 取付手順で、特に注意して作業をしていただきたいことを示しています。
- 守っていただかないと組付けができない内容、または製品全体に後々不具合が発生するおそれのある内容を示しています。



- 取付説明の内容全体（個々の説明枠）にかかる注意事項を示しています。
- 取付説明の内容に制限がある場合の条件を示しています。


**補足**

- 説明の内容で知っておくと便利なことを示しています。

## <施工の前に>


**警告**

- フェンスは隣地との境界を示す目的で設置するものです。転落防止を目的とした防護柵や歩行補助を目的とした手すりとしては使用しないでください。
- がけ上や高台など、転落したらケガをするおそれのある場所にはフェンスを使用しないでください。


**注意**

- 商品の施工には、危険を伴う場合がありますので、必ず専門の工事業者による施工をお願いします。
- 正しく施工、組付けをするために、施工前に必ず取付説明書をお読みください。
- ブロックに施工する場合は、JIS A 5406 の区分16（C種）以上で施工してください。
- 製品の施工については、必ず取付説明書にしたがってください。
- 施工終了後、取扱説明書は施主様にお渡しください。

## <施工上のご注意>


**注意**

- 現場でブラケットや継手を組付け・締結する場合は、施工後に締結具合を必ず確認してください。締結不良は風による破損・飛散事故の原因になります。
- 柱と本体ジョイント部の間隔は200mm以内に施工してください。それ以上離れると耐風圧強度が大幅に低下します。

## <基礎工事について>


**注意**

- コンクリート（またはモルタル）には、塩分を含む砂（海砂）および塩素系や強アルカリ系のコンクリート用混和剤（凍結防止剤、凝固促進剤、急結剤など）は使用しないでください。使用するとアルミなどの金属が腐食する原因になります。必要な場合は、非塩素系や非アルカリ系の混和剤をご使用ください。

## ■ 梱包明細表

### 【1】 フェンス本体

名称	略図	員数
フェンス本体		1

### 【2】 PE主柱セット

名称	略図	員数
柱		1
【2-1】 $\phi 4 \times 10$ トラス タッピンネジ1種 D=8		4

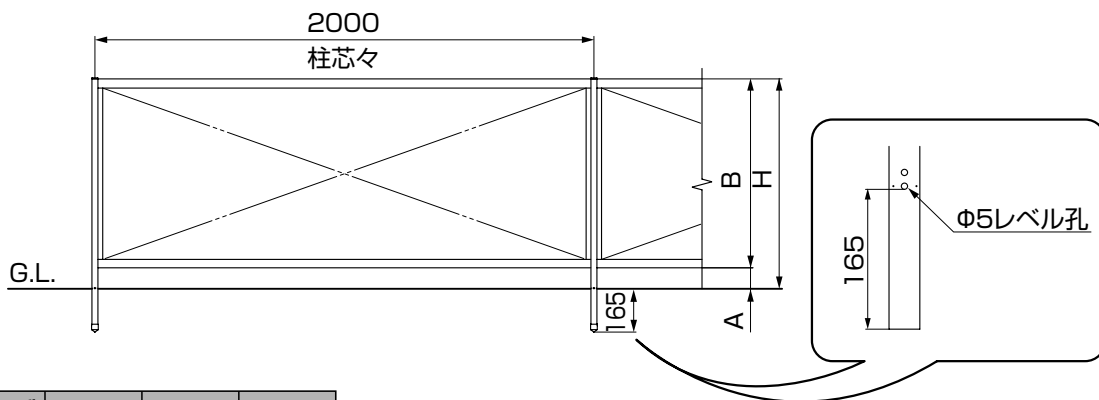
### 【3】 PE端柱セット

名称	略図	員数
柱		1
【3-1】 $\phi 4 \times 10$ トラス タッピンネジ1種 D=8		1
取付説明書 (C377)	—	1
取扱説明書 (UC007)	—	1

### 【4】 PE角柱セット

名称	略図	員数
柱		1
【4-1】 $\phi 4 \times 10$ トラス タッピンネジ1種 D=8		1

## 1. 基本寸法図



サイズ	H	A	B
T-6	600	60	540
T-8	800	80	720

### ポイント

- 各柱のレベルは水平にそろえてください。水平にそろっていないとフェンスの連結ができない場合があります。

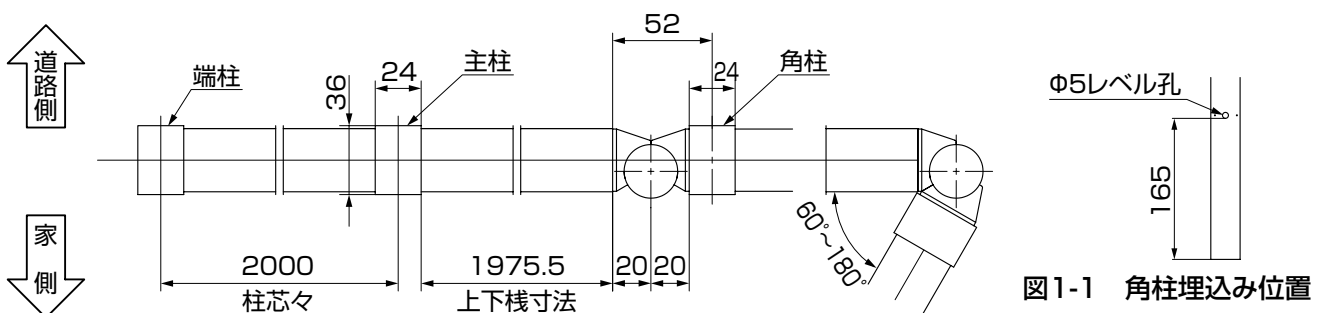
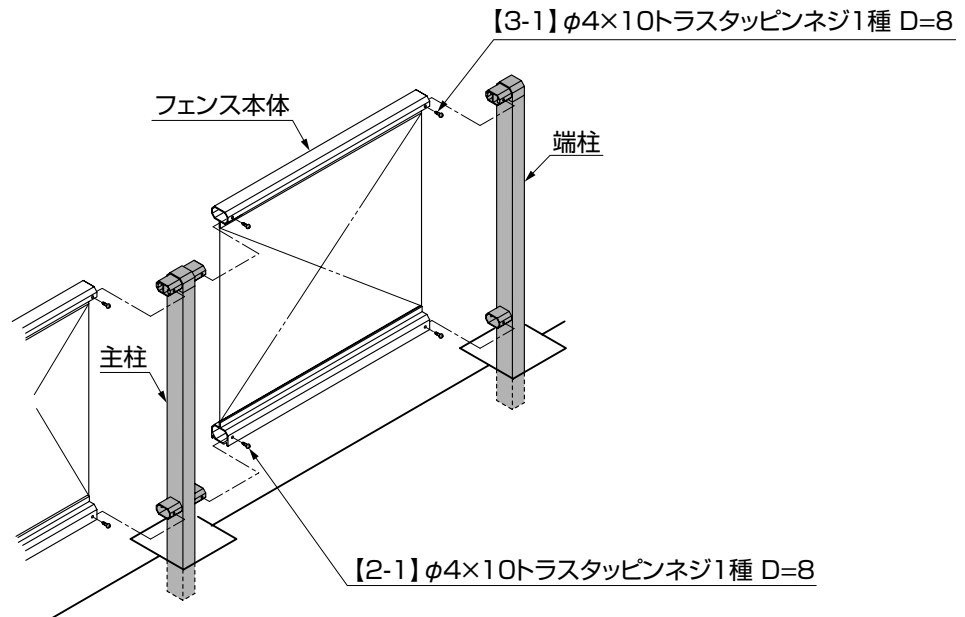


図1-1 角柱埋込み位置

## 2. 本体の取付け

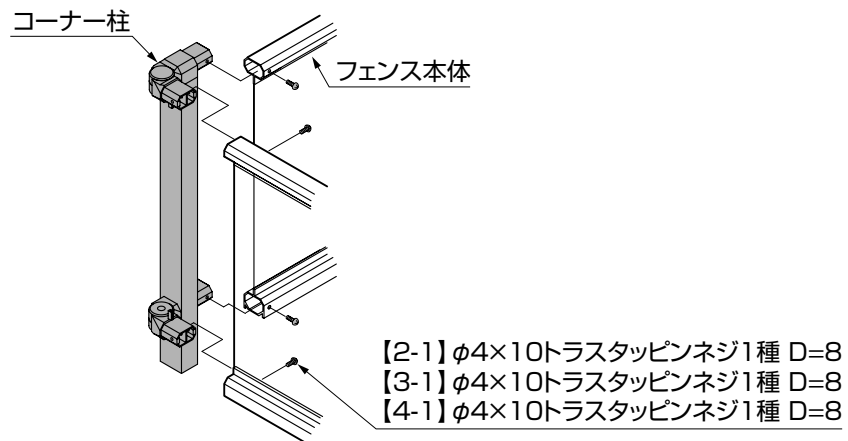
### 2-1 ストレート部



#### ポイント

- 柱の基礎への固定はフェンス本体を取付けた後、モルタルで完全に固定してください。
- 柱埋込み時には水抜き孔を塞がないように施工してください。柱の腐食が促進されるだけでなく溜まった水が凍結し、破裂するおそれがあります。
- 柱の内部にモルタルを詰めたりしないでください。

### 2-2 コーナー部



- ①角柱に[2-1], [3-1], [4-1]で上棧ジョイント・下棧ジョイントを取付けてください。
- ②上棧ジョイント・下棧ジョイントにフェンス本体を差込み[2-1], [3-1], [4-1]で固定してください。
- ③コーナージョイントキャップを取付けた後、角柱に柱キャップを差込み[2-1], [3-1], [4-1]で固定してください。

取説コード

**C377**

JZZ616213C  
200803A\_1042  
201607D\_1049