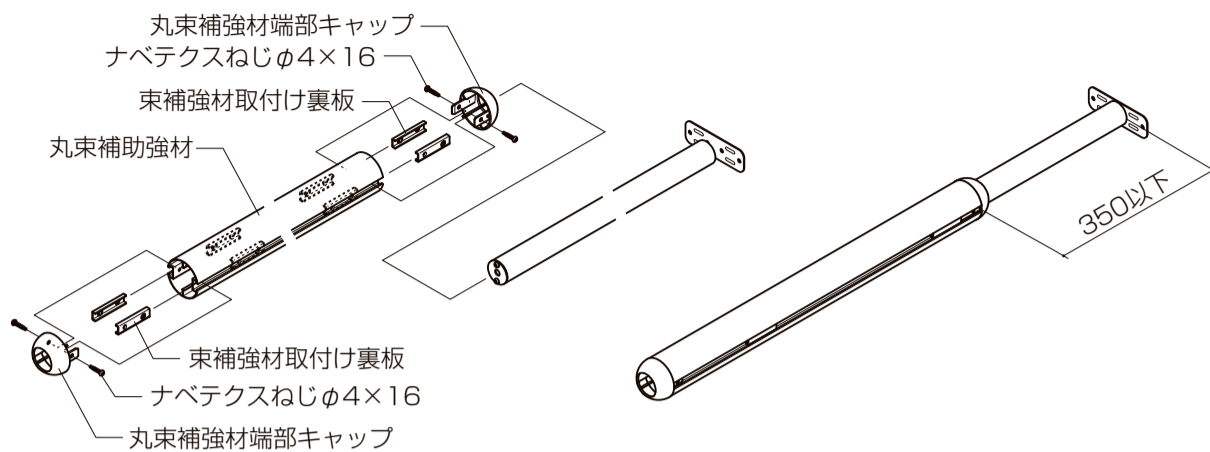
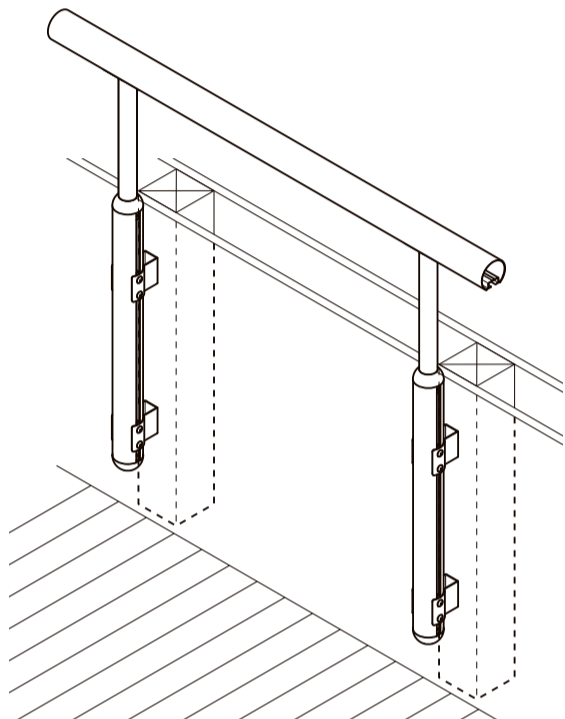


②丸束補強材に部品を取付けます。
 ※束補強材取付け裏板は、タップ加工がされている方を上にしてください。
 ※ナベテクスねじφ4×16は丸束を差込んでから取付けてください。

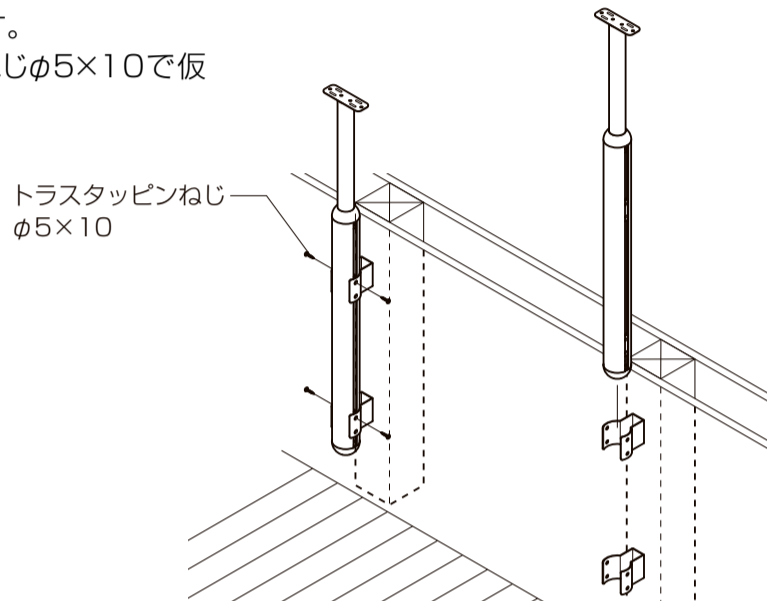


3 本体の取付け

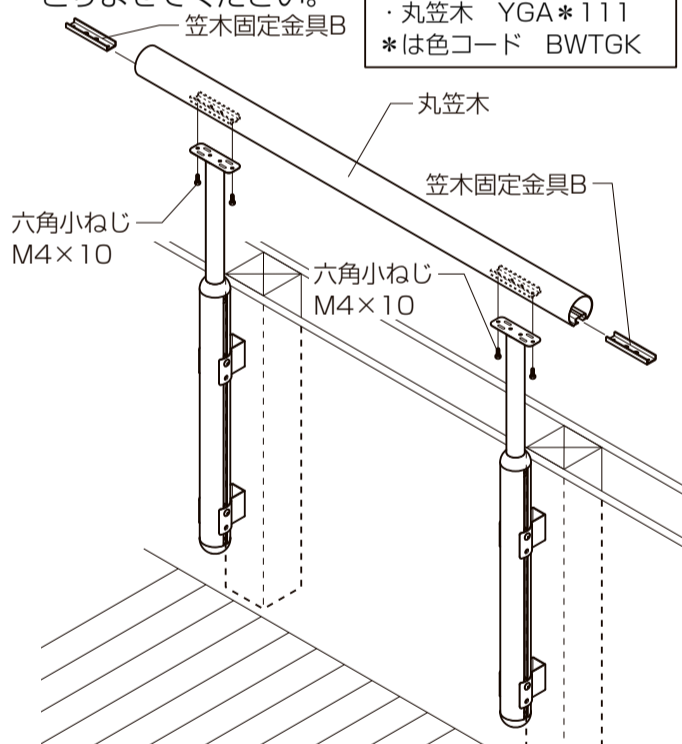


3 本体の取付け

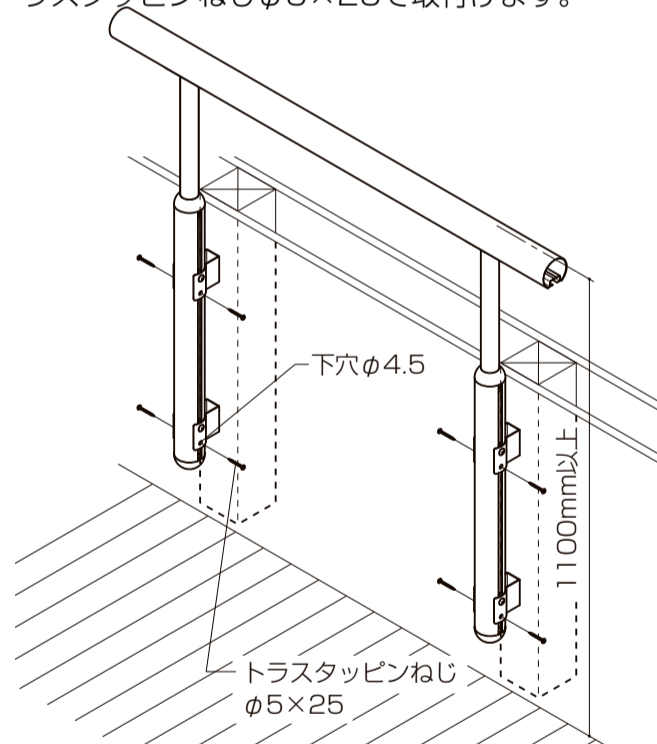
①本体を取付けます。
 ※トラスタッピンねじφ5×10で仮止めします。



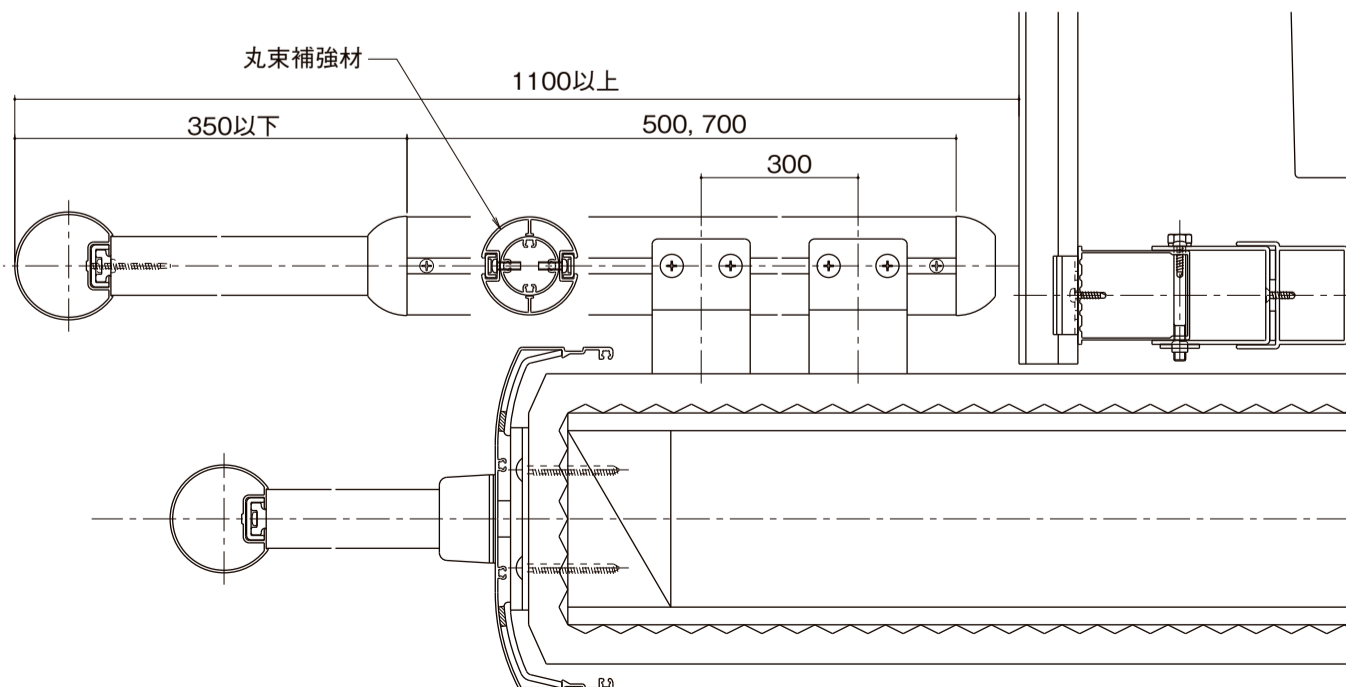
②笠木を取付けます。
 ※TOSTEM製品「バー手すりⅡ」より下記部品をとりよせてください。



③高さが1100mm以上であることを確認してから丸束補強取付け金具に合わせて下穴をあけて、トラスタッピンねじφ5×25で取付けます。



■納まり図





IIXIL フルフラットフロア手すり調整材

取付け説明書

■取付けされる方へのお願い

●本説明書で使われているマークには、以下のような意味があります。

▲警告 …取付けを誤った場合に、使用者が死亡又は重傷を負う危険が想定されます。冒頭にまとめて記載していますので必ずお読みください。

▲警告

※人の転落・および製品落下のおそれがありますので、下記事項をお守りください。

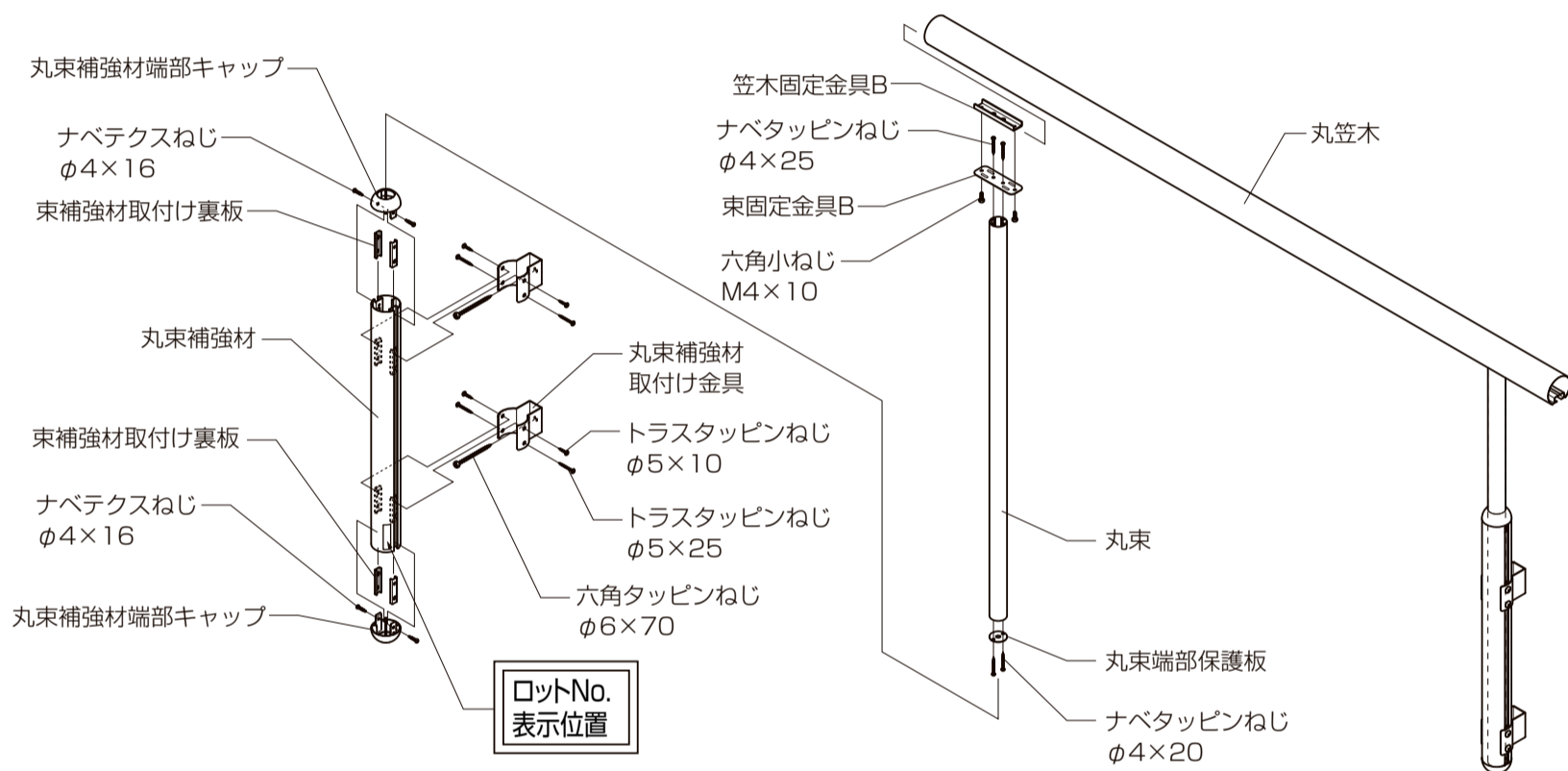
●躯体への固定

- ・タッピンねじの下穴には、指定より太いドリルを使用しないでください。
- ・独立で取付けず、必ず間柱に取付けてください。

●取付けについて

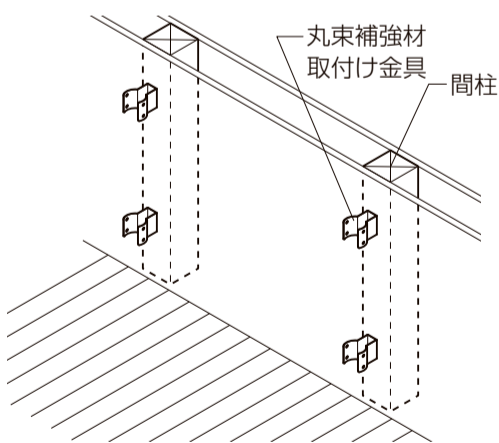
- ・床面より手すり高さが1100mm以上になるように取付けてください。
- ・必ず指定の取付けねじ、ボルト類で固定してください。

■構成図



■取付け順序

1 間柱への取付け



■取付け詳細

1 間柱への取付け

- 丸束補強材取付け金具を間柱に取付けます。
- ※間柱に確実に取付くよう事前の打合せを実施してください。
- ※下穴はφ5とし、コーキング材を充てん後、ねじ止めしてください。

▲警告

- タッピンねじの下穴には、指定より太いドリルを使用しないでください。
- 独立で取付けず、必ず間柱に取付けてください。
- 必ず指定の取付けねじ、ボルト類で固定してください。

2 本体の組立て

- ①丸束に部品を取付けます。
- ※TOSTEM製品「バー手すりⅡ」より下記部品をとりよせてください。

- ・丸束 YGA*211
- ・笠木-束固定金具B YGB*851
- *は色コード BWTGK

2 本体の組立て

