

### テラス囲い エコカラットプラス



この取扱説明書の内容は、製品を安全に正しくお使いいただき、お客様の危害や損害を未然に防止するためのものです。表示記号の内容を良く理解したうえで、本書の内容（指示）にしたがってください。

#### ⚠ 警告

取扱いを誤った場合に、使用者が死亡または重傷を負うおそれのある内容を示しています。

#### ⚠ 注意

取扱いを誤った場合に、使用者が中・軽傷を負うおそれのある内容、または物的損害のおそれがある内容を示しています。



行なってはいけない内容です。



必ず実行していただく内容です。

お願い

取扱いを誤った場合に、製品の損傷または故障のおそれがある内容を示しています。

●製品を安全に正しくお使いいただくために、ご使用になる前にこの取扱説明書を最後までお読みください。お読みになったあとは、たいせつに保存してください。

# お手入れ

お手入れ

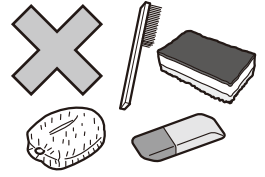
お願い

・水をよく吸いしますので水洗いは避けてください。



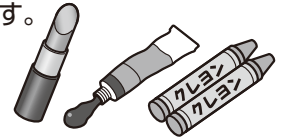
・下記の清掃用具は表面を傷めますので使用しないでください。

[砂消しゴム] [金タワシ]  
[キッチン用の硬いスポンジ]



・下記での汚れは、種類や状態により取りにくい場合や除去できない場合があります。付着しないように注意してください。

[水性ペン] [油性ペン] [クレヨン] [口紅] [毛染め液] [樹脂のこすれ]  
[泥] [墨汁] [絵の具] [マニキュア] [インク]



・汚れた雑巾、布で清掃しないでください。

・塩素系漂白剤と酸素系漂白剤が混じると有毒ガスが発生しますので、一緒に使用しないでください。各洗剤の使用上の注意をよく読んで使ってください。

・下記の洗剤は使用しないでください。

エコラットプラスのメンテナンス性が低下する場合があります。

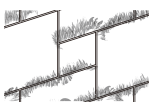
[レンジフード用洗剤] [酸性系洗剤] [シンナー等の溶剤] [クレンザー]



・汚れをガムテープで強くはがすと、表面がはがれるおそれがありますので、ゆっくりはがしてください。  
・家庭洗剤は下記を清掃するもので界面活性剤の濃度が1%以下のものを使用してください。

## 汚れてしまった場合は...

### ホコリ



で軽くホコリをとる

使い捨ての  
ハンディーモップなど

### 手あか・鉛筆



通常の  
汚れ



で  
拭き掃除

頑固な  
汚れ



又は  
プラスチック  
消しゴム

### コーヒー・お茶・ケチャップ・マヨネーズ・醤油・ソース



通常の  
汚れ



で  
拭き掃除

頑固な  
汚れ



メラミンフォーム

### 落書き (水性ペン)・落書き (クレヨン)



メラミン  
フォーム  
に



を含ませて  
ふき取り

[薄く残った場合]

綿棒  
に



を染込ませて  
たたくように塗る

### 落書き (油性ペン)



1. 綿棒  
に



を染込ませて  
たたくように塗る

2. 綿棒  
で

広がらないように  
ふき取りながら薄くする

3. 綿棒  
に

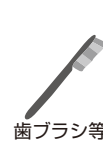
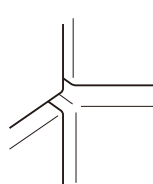


を染込ませて  
たたくように塗る

4. 1日程度置くと薄くなります。

※汚れが残っている場合は 1. ~ 4. を繰り返してください。

### 細かい所に汚れが付着した場合



をつけて、  
汚れを除去

## キズがついてしまった場合は...



や



などをカケ、キズ  
部分に塗布する

※「カラットコーク」は全色対応のエコラットプラス専用コーキング剤兼補修剤です。

補足

・お掃除は洗剤による水拭きが可能です。

- 修理と保証につきましては、テラス囲い取扱い説明書（MAN-274/UM093）をご覧ください。

※ショールームの所在地、カタログの閲覧・請求、図面・CADデータなどの各種情報は、上記オフィシャルサイトからご確認ください。

会社や商品についての情報のご確認は、LIXILオフィシャルサイトまで

**<https://www.lixil.co.jp/>**

商品についてのお問い合わせ・部品のご購入は、お客さま相談センターまで

受付時間/月～金 9:00～18:00 土・日・祝日 9:00～17:00(ゴールデンウィーク、夏期休暇、年末年始等を除く)

**TEL. ☎0120-126-001 FAX.03-3638-8447**

修理のご依頼は、LIXIL修理受付センターまで

受付時間/月～金 9:00～18:00(祝日、年末年始、夏期休暇等を除く)

**TEL. ☎0120-413-433 FAX.☎0120-413-436**

<https://www.lixil.co.jp/support/>

※当社は、当社商品のユーザー様及び流通業者様等の皆様の個人情報を商品納入や商品保証書を通じて取得し、将来にわたる品質保証、メンテナンスその他の目的のために利用致します。当社の個人情報の取り扱いについて詳しくは当社ホームページの『プライバシーポリシー』(<https://www.lixil.co.jp/privacy/>) をご覧下さい。

取説コード

**UM095**

TOSMAN322B  
201509A\_1047  
201811C\_1047