

新日軽  サンスペース台形出窓
A4型 面格子取付説明書

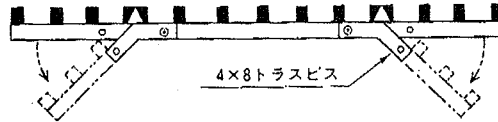
取付番号 MN-96

◆ 台形出窓面格子を取付けていただく前に出窓本体を確認して下さい。

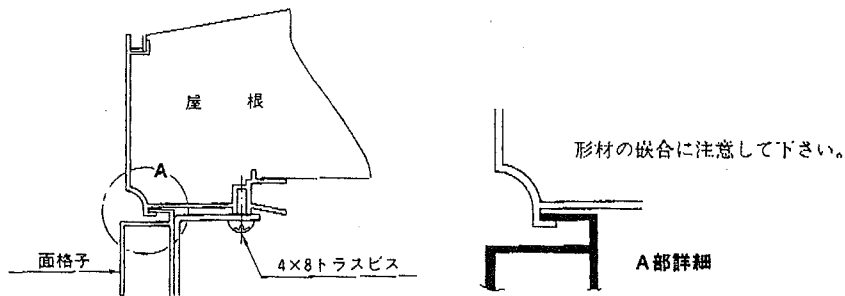
※本体はA6シリーズ、A4シリーズの木造タイプにかぎります。
※屋根、受台が高級タイプの場合は取付けることができません。

◆ 面格子を組立てて下さい。

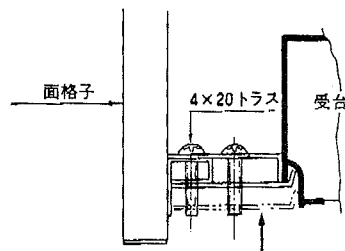
両端部を折り曲げてビス止めして下さい。




◆ 組立が、できましたら屋根の先端部に取付けて下さい。



◆ 屋根との固定ができましたら受台と固定して下さい。



 新日軽株式会社