

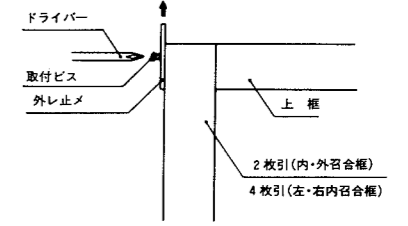
■ 規格表及びガラス寸法表

姿 図	名称	呼 称	4.5尺関東間	6尺関東間入隅	6尺 関東間	6.3尺関西間	6.3尺四国・九州間	6.125尺阿波・伊予間
			W寸法	1242	1650	1696	1906	1800
	縦格子	記号	8CCSA1218	8CCSA1618	8CCSA1718	8CCSA1918	8CCSAK1818	8CCSAM1818
		ガラス寸法	①A542×838×2 ②B542×728×2	①A746×838×2 ②B746×728×2	①A769×838×2 ②B769×728×2	①A874×838×2 ②B874×728×2	①A821×838×2 ②B821×728×2	①A843×838×2 ②B843×728×2
	腰付吹寄格子	記号		8CCSB1618	8CCSB1718	8CCSB1918	8CCSBK1818	8CCSBM1818
		ガラス寸法		①A302×838×2 ②B302×468×2 ③C425×1384×2	①A302×838×2 ②B302×468×2 ③C448×1384×2	①A302×838×2 ②B302×468×2 ③C553×1384×2	①A302×838×2 ②B302×468×2 ③C500×1384×2	①A302×838×2 ②B302×468×2 ③C522×1384×2
	吹寄格子	記号	8CCSC1218	8CCSC1618	8CCSC1718	8CCSC1918	8CCSCK1818	8CCSCM1818
		ガラス寸法	①A302×838×2 ②B302×728×2 ③C221×1644×2	①A302×838×2 ②B302×728×2 ③C425×1644×2	①A302×838×2 ②B302×728×2 ③C448×1644×2	①A302×838×2 ②B302×728×2 ③C553×1644×2	①A302×838×2 ②B302×728×2 ③C500×1644×2	①A302×838×2 ②B302×728×2 ③C522×1644×2
	腰付一本格子	記号		8CCSE1618	8CCSE1718	8CCSE1918	8CCSEK1818	8CCSEM1818
		ガラス寸法		①A203×1388×6	①A211×1388×6	①A246×1388×6	①A228×1388×6	①A236×1388×6
	横格子	記号		8CCSH1618	8CCSH1718	8CCSH1918	8CCSHK1818	
		ガラス寸法		①A746×851×2 ②B746×744×2	①A769×851×2 ②B769×744×2	①A874×851×2 ②B874×744×2	①A821×851×2 ②B821×744×2	

呼 称	9尺間用 (関東間)		12尺間用 (関東間)	
	W寸法	H寸法	W寸法	H寸法
4枚引用障子	2605		3514	
	姿図・記号	ガラス寸法	姿図・記号	ガラス寸法
		①302.5×838×4 ②302.5×728×4 ③259×1644×4		①302.5×838×4 ②302.5×728×4 ③486×1644×4
	3CGSC2618 ^A _B		3CGSC3518 ^A _B	
	①249.5×1388×8			
	3CGSD2618 ^A			
	①148.5×1388×12		①224×1388×12	
	3CGSE2618 ^A _B		3CGSE3518 ^A _B	

注) 4枚引用用は3梱包が必要です。
(枠梱包、障子A、障子B梱包)

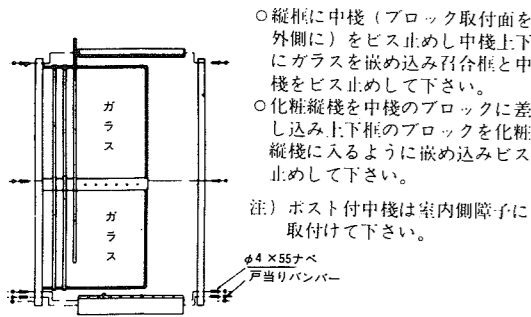
障子外レ止メのかけ方



○障子本体を枠に鍵付調整、錠等の調整が終了しましたら、取付ビスをゆるめ、矢印の方向に上げて調整して下さい。
○調整が終了しましたら、取付ビスを締めて下さい。

障子組立方法

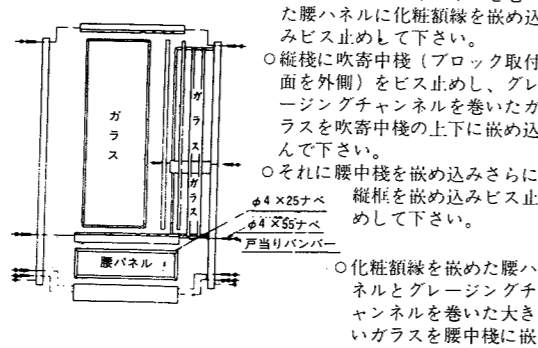
● Aタイプ



○縦棧に中棧(ブロック取付面を外側に)をビス止めし中棧上下にガラスを嵌め込み召合框と中棧をビス止めして下さい。
○化粧縦棧を中棧のブロックに差し込み上下框のブロックを化粧縦棧に入るように嵌め込みビス止めして下さい。

注) ポスト付中棧は室内側障子に取付けて下さい。

● Bタイプ



○グレージングチャンネルを巻いた腰ハネルに化粧額縁を嵌め込みビス止めして下さい。

○縦棧に吹寄中棧(ブロック取付面を外側に)をビス止めし、グレージングチャンネルを巻いたガラスを吹寄中棧の上下に嵌め込んで下さい。

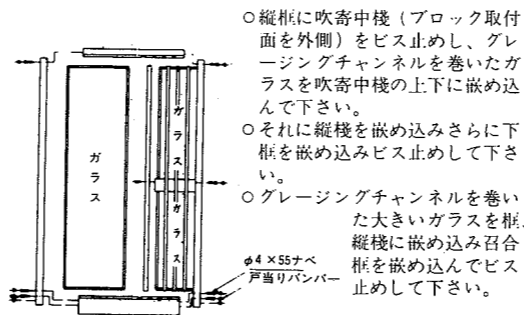
○それに腰中棧を嵌め込みさらに縦棧を嵌め込みビス止めして下さい。

○化粧額縁を嵌めた腰ハネルとグレージングチャンネルを巻いた大きいガラスを腰中棧に嵌め込み、召合框を嵌め込んでビス止めして下さい。

○下框を嵌め込みビス止めし、さらに化粧縦棧を吹寄中棧、腰中棧のブロックに差し込み上框のブロックに嵌め込んで上框をビス止めして下さい。

注) ポスト付中棧は室内側障子に取付けて下さい。

● Cタイプ



○縦棧に吹寄中棧(ブロック取付面を外側に)をビス止めし、グレージングチャンネルを巻いたガラスを吹寄中棧の上下に嵌め込んで下さい。

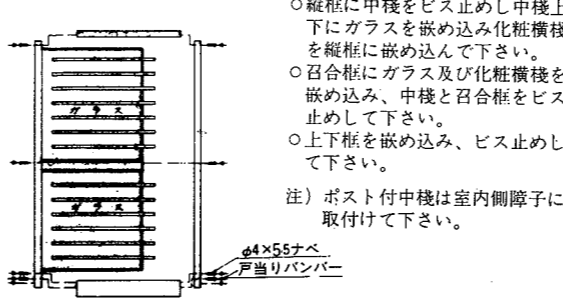
○それに縦棧を嵌め込みさらに下框を嵌め込みビス止めして下さい。

○グレージングチャンネルを巻いた大きいガラスを縦棧に嵌め込み召合框を嵌め込んでビス止めして下さい。

○ポスト付吹寄中棧の場合は下框あるいは上框を嵌め込む前に化粧縦棧をそれぞれのブロックに差し込んで組立てて下さい。

注) ポスト付中棧は室内側障子に取付けて下さい。

● Hタイプ



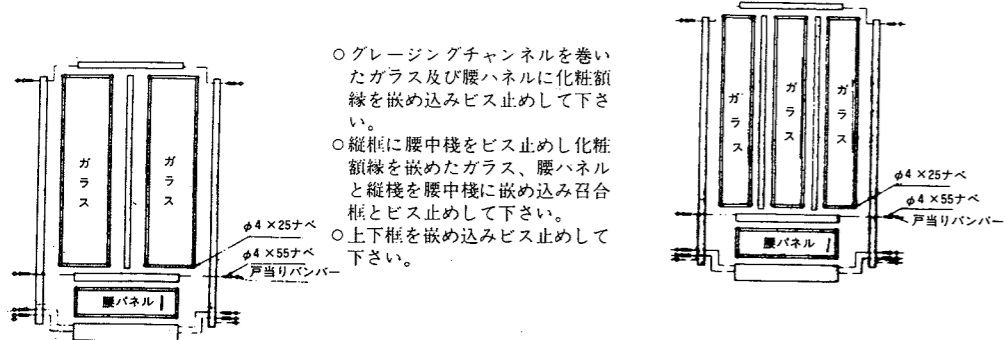
○縦棧に中棧をビス止めし中棧上下にガラスを嵌め込み化粧横棧を縦棧に嵌め込んで下さい。

○召合框にガラス及び化粧横棧を嵌め込み、中棧と召合框をビス止めして下さい。

○上下框を嵌め込み、ビス止めして下さい。

注) ポスト付中棧は室内側障子に取付けて下さい。

● D・Eタイプ

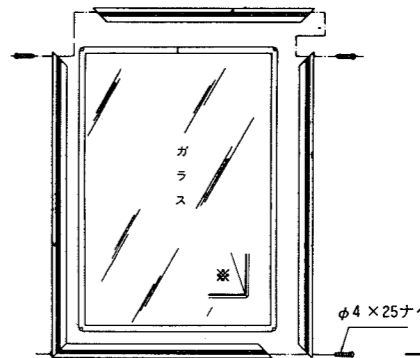


○グレージングチャンネルを巻いたガラス及び腰ハネルに化粧額縁を嵌め込みビス止めして下さい。

○縦棧に腰中棧をビス止めし化粧額縁を嵌めたガラス、腰ハネルと縦棧を腰中棧に嵌め込み召合框とビス止めして下さい。

○上下框を嵌め込みビス止めして下さい。

● 化粧額縁組立方法

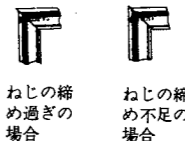


※ グレチャンネルコーナーは、図のようにきれいな直角になるように継ぎ目は上部中央にくるようして下さい。

- ガラスにグレチャンを巻
- ガラスにグレチャンを巻いて下さい。
- 額縁をL字型に組立、ガラス、横イレコ、縦イレコの順に嵌め込みビス止めして下さい。

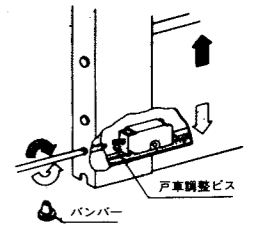
注意

コーナー部は下図を参照の上、適切にねじを締めて下さい。



戸車調整

- 1) 下方のパンパーを取り外して下さい。
- 2) 戸車調整ビスをドライバーで回して調整します。
 - 右へ回すと障子が上がります。
 - 左へ回すと障子下がります。



内外締錠調整

- 戸車を調整して掛かりが悪くなった場合は、内締り錠取付ビスをゆるめ、錠合せ孔の中心と外締り錠の合せ点と合うように調整して下さい。
- 上下方向に各々3%、左右方向に各々1.5%の調整が可能です。
- 内締り錠で調整ができない場合は、外締り錠を移動させて、あらためて内締り錠を調整して下さい。

