



新日軽

サンスペースDE型・DH型

台型出窓用カーテンレール(シングルタイプ)

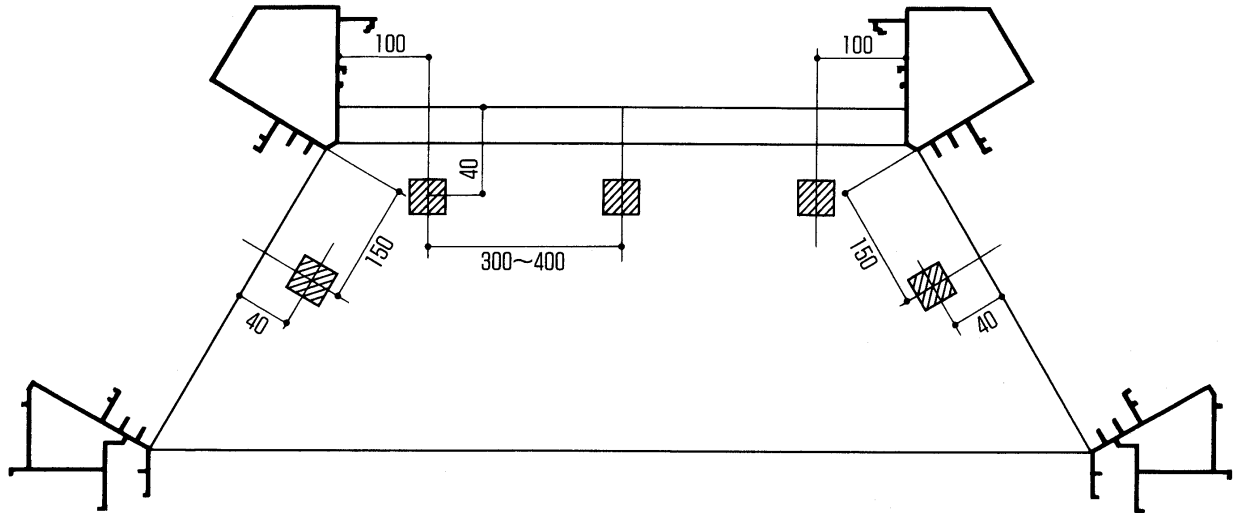
取付説明書

1 ブラケットの取付

サンスペース DE型の場合

▨部はブラケット位置を示します。

図1 ブラケット配置図



1) 正面部上枠取付位置にブラケットを取り付けて下さい。(DE・DH型同様)

図2 正面部ブラケット取付方法

区 分	取付個数
W-07	2
W-12	3
W-17	4
W-26	7
W-19	5
W-28	8

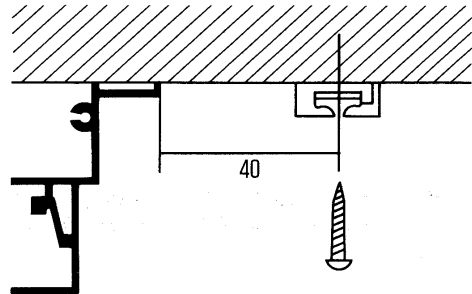
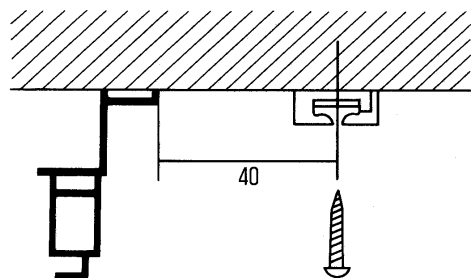


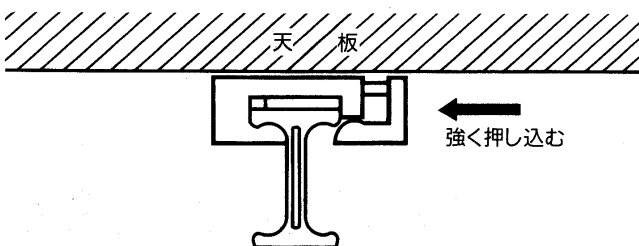
図3 袖部ブラケット取付方法

方立より約150mmの位置へ、左右各1ヶブラケットを取り付けて下さい。



2 レールの取付

レールをセットし、ブラケットのツメを強く押し込んで固定します。

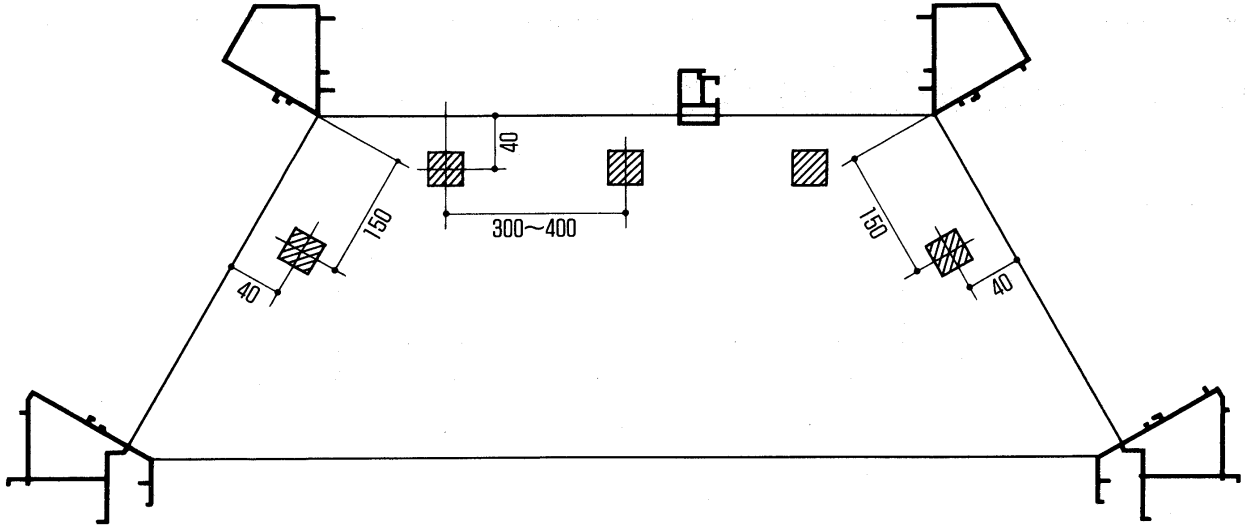


1 ブラケットの取付

サンスペースDH型の場合

▨部は、ブラケット位置を示します。

図1 ブラケット配置図



1) 正面部上枠取付位置にブラケットを取り付けて下さい。(DE型と同様)

図2 正面部ブラケット取付方法

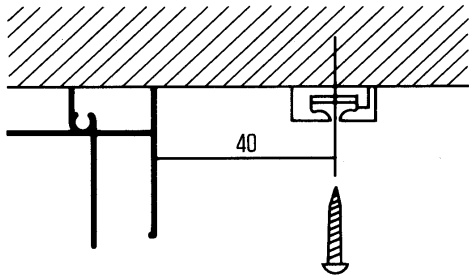
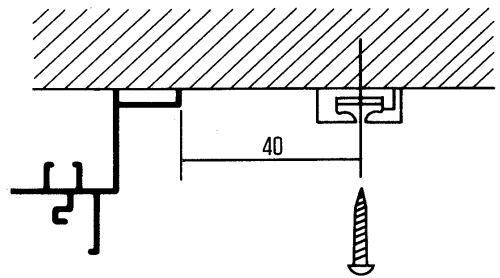


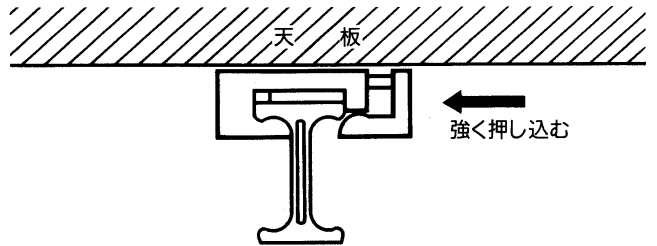
図3 袖部ブラケット取付方法

方立より約150mmの位置へ、左右各1ヶブラケットを取り付けて下さい。



2 レールの取付

レールをセットし、ブラケットのツメを強く押し込んで固定します。



製品記号	セット内容	レールセット	ブラケット	取付ネジ	取	説
HBDCS07		1	4	4	1	
HBDCS12		1	5	5	1	
HBDCS17		1	6	6	1	
HBDCS26		1	9	9	1	
HBDCS19		1	7	7	1	
HBDCS28		1	10	10	1	

はずす場合は○ドライバーでツメを引いて下さい。

